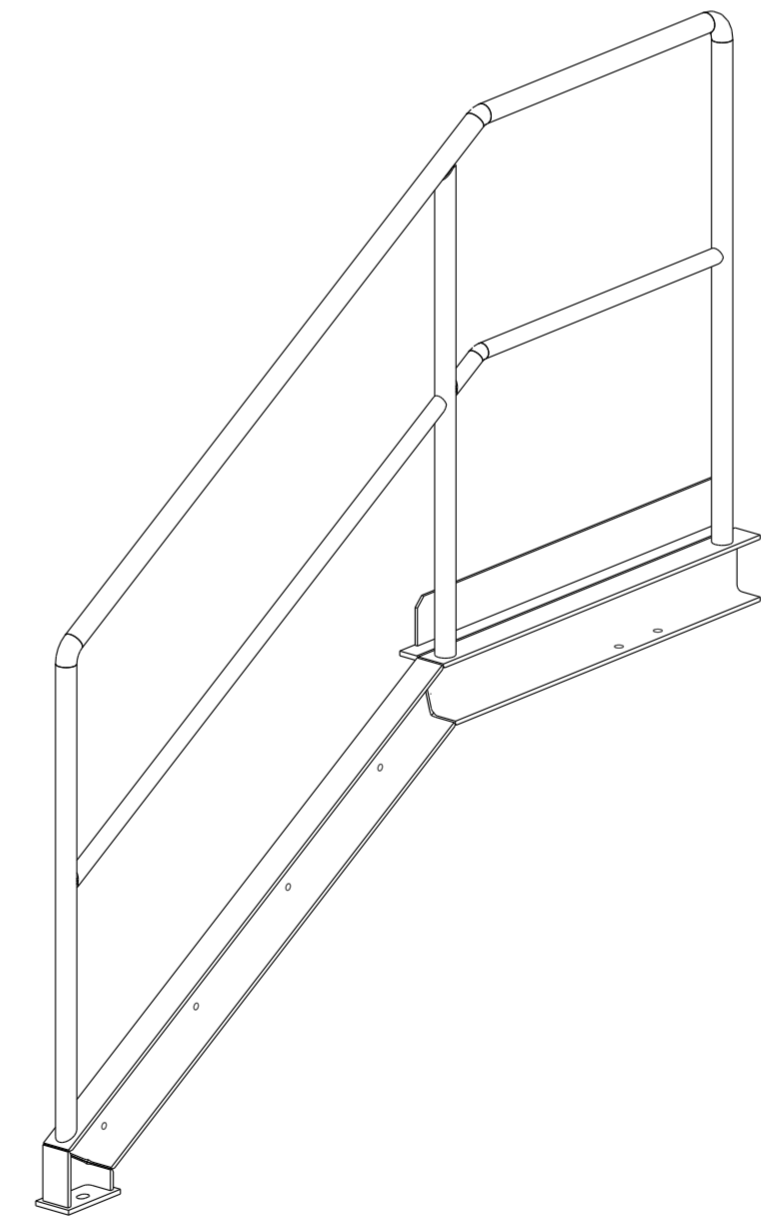


Спецификация									
Марка	Поз. дет.	Кол. шт	Профиль	Длина, мм	Масса, кг			Марка стали	Примечание
					шт.	общ.	марки		
V103	St-04	1	UPE140	978	14.4	14.4		S355J2H	
	1005	1	6x100	960	4.5	4.5		S235JR	
	1006	1	10x50	965	3.6	3.6		S235JR	
	2003	1	10x85	160	1.1	1.1		S355J2	
	Bt-1	1	CFCHS42.4X2.6 DIN 2605	75	0.2	0.2		S235	Отвод 90°
	Bt-5	1	CFCHS42.4X2.6 DIN 2605	49	0.1	0.1		S235	Отвод 59°
	Bt-6	1	CFCHS42.4X2.6 DIN 2605	26	0.1	0.1		S235	Отвод 31°
	Bt-7	1	CFCHS33.7X2.6 DIN 2605	21	0.0	0.0		S235	Отвод 31°
	Hr-07	1	CHS42.4X3.2	1450	4.6	4.6		S355J2H	
	Hr-08	1	CHS42.4X3.2	690	2.2	2.2		S355J2H	
	Kr-05	1	CHS33.7X3.2	1338	3.3	3.3		S355J2H	
	Kr-06	1	CHS33.7X3.2	94	0.2	0.2		S355J2H	
	Kr-07	1	CHS33.7X3.2	724	1.8	1.8		S355J2H	
	Ps-05	1	CHS42.4X3.2	1061	3.3	3.3		S355J2H	
	Ps-06	1	CHS42.4X3.2	1033	3.3	3.3		S355J2H	
	Ps-07	1	CHS42.4X3.2	1004	3.2	3.2		S355J2H	
St-05	1	UPE140	1351	19.9	19.9		S355J2H		
St-06	1	UPE140	118	1.7	1.7		S355J2H		
Масса напл. металла: 3% = 2.0 кг							69.5		

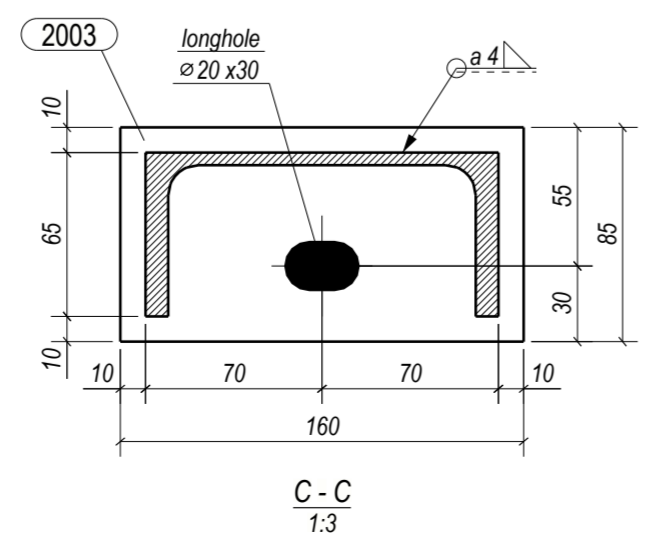
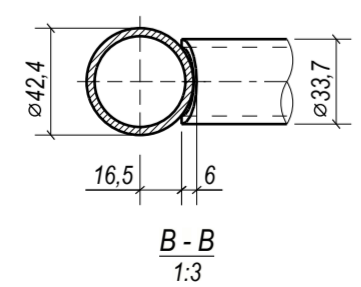
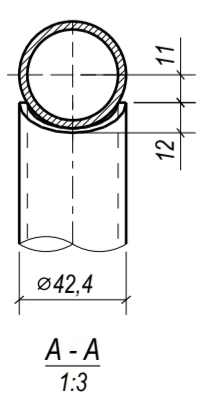
Ведомость отправочных элементов			
Марка эл-та	Кол-во, шт.	Масса, кг	
		марки	всех
V103	1	69.5	69.5
ВСЕГО:			69.5

Выборка металла			
Профиль	Масса, кг	Марка стали	Стандарт
CFCHS33.7X2.6	0.0	S235	DIN 2605
CFCHS42.4X2.6	0.4	S235	DIN 2605
CHS33.7X3.2	5.1	S355J2H	
CHS33.7X3.2	0.2	S355J2H	DIN 24537
CHS42.4X3.2	16.5	S355J2H	
UPE140	36.0	S355J2H	
t6	4.5	S235JR	
t10	3.8	S235JR	
t10	1.1	S355J2	
ВСЕГО:		67.7	



516.0E-V103										
Изм.	Кол.	Лист	№ док.	Подпись	Дата					
Разработал		А. Иванов				Стадия	Лист	Листов		
Проверил		Б. Петров				P	1	1		
Н. Контр.						КОСОУР			----	
Утвердил		В. Сидоров								

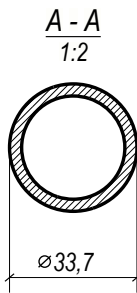
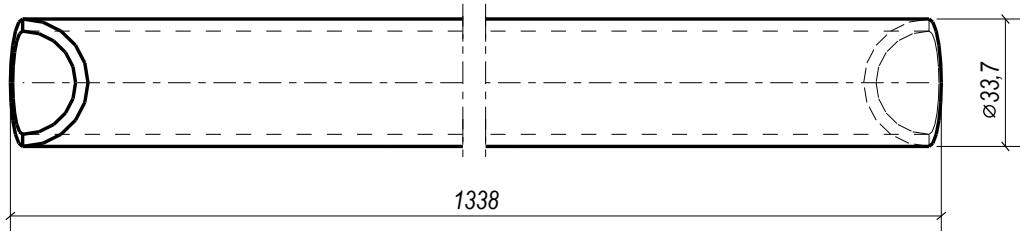
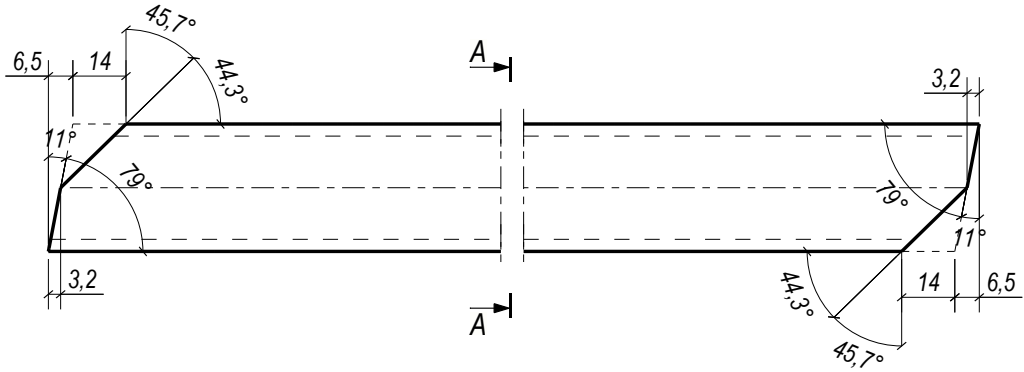
Согласовано  
Изм. № инв. №  
Подп. и дата  
Изм. № инв. №



D - D  
1:3

Дет. №	Маркировка	Профиль	Длина, мм	Кол-во	Сталь	Масса, кг	Примеч.
Kr-05	516.0E-Kr-05	○ CHS33.7X3.2 EN 10219	1338	2	S355J2H	3.3	

Кол-во	Марка
1	V101
1	V103



Согласовано

Взам. инв. №

Подп. и дата

Инв. № подл.

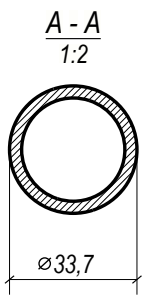
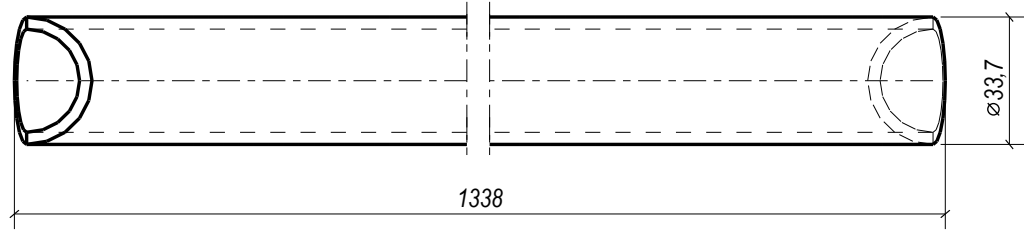
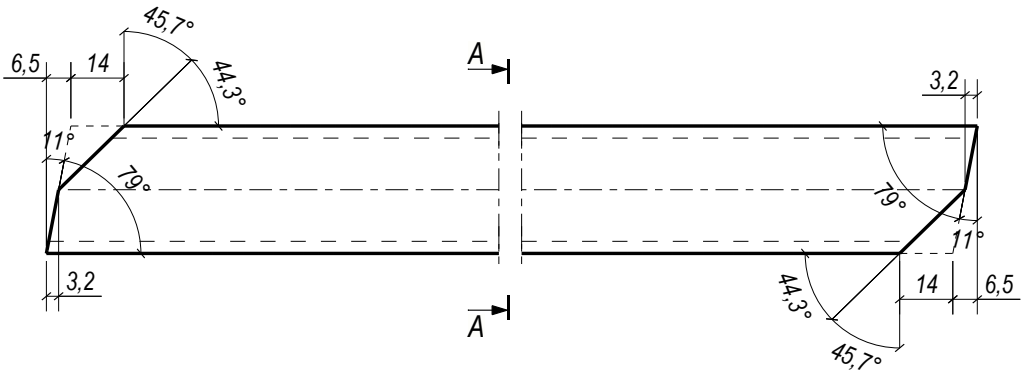
**516.0E-Kr-05**

Изм.	Кол.	Лист	№ док.	Подпись	Дата
------	------	------	--------	---------	------

Разработал	А. Иванов		Стадия	Лист	Листов
Проверил	Б. Петров		P	1	1

Н. Контр.			<b>СТРУНА</b>		
Утвердил	И. Сидоров				

Кол-во	Марка
1	V101
1	V103



Согласовано

Взам. инв. №  
Подп. и дата  
Инв. № подл.

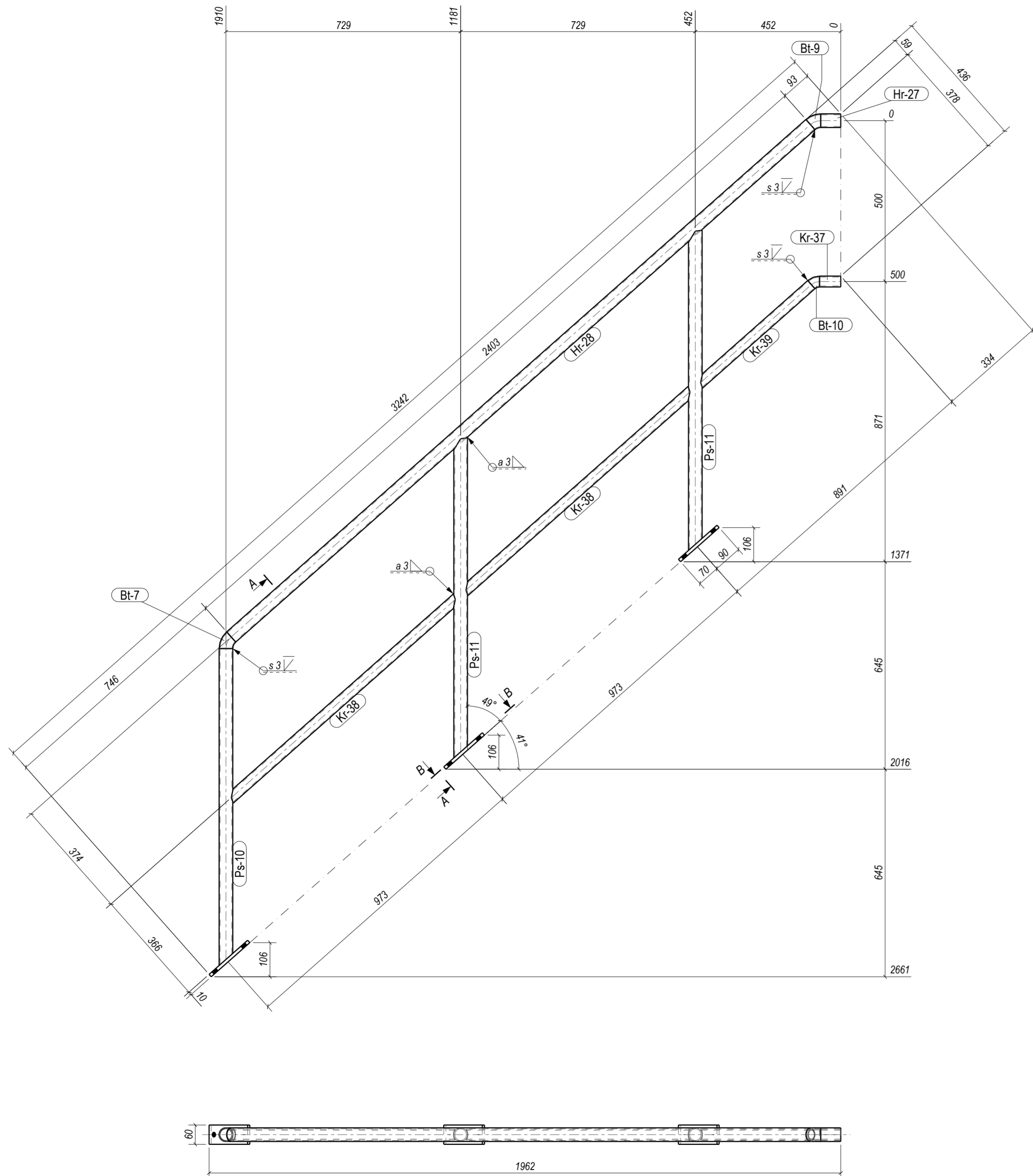
Изм.	Кол.	Лист	№ док.	Подпись	Дата
Разработал		А. Иванов			
Проверил		Б. Петров			
Н. Контр.					
Утвердил		И. Сидоров			

516.0E-Kr-05

СТРУНА

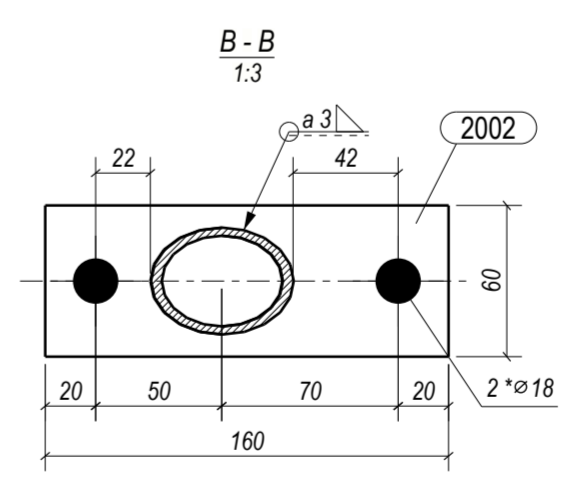
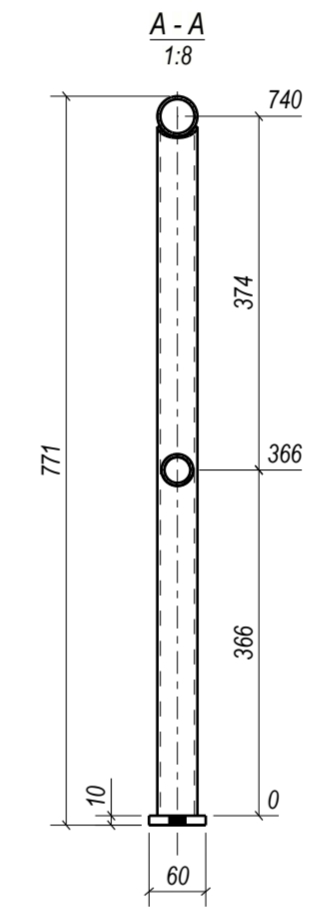
○ CHS33.7X3.2; EN 10219  
L = 1338; Сталь: S355J2H

Стадия	Масса	Масштаб
P	3.3	1:2
Лист 1	Листов 1	



Спецификация									
Марка	Поз. дет.	Кол. шт	Профиль	Длина, мм	Масса, кг			Марка стали	Примечание
					шт.	общ.	марки		
R1522	Hr-28	1	○ CHS42.4X3.2	2403	7.5	7.5		S355J2H	
	2002	3	— 10x60	160	0.8	2.3		S355J2	
	Bt-7	1	○ CFCHS42.4X2.6 DIN 2605	41	0.1	0.1		S235	
	Bt-9	1	○ CFCHS42.4X2.6 DIN 2605	35	0.1	0.1		S235	
	Bt-10	1	○ CFCHS33.7X2.6 DIN 2605	28	0.1	0.1		S235	
	Hr-27	1	○ CHS42.4X3.2	62	0.2	0.2		S355J2H	
	Kr-37	1	○ CHS33.7X3.2	66	0.2	0.2		S355J2H	
	Kr-38	2	○ CHS33.7X3.2	943	2.3	4.6		S355J2H	
	Kr-39	1	○ CHS33.7X3.2	466	1.1	1.1		S355J2H	
	Ps-10	1	○ CHS42.4X3.2	985	3.1	3.1		S355J2H	
	Ps-11	2	○ CHS42.4X3.2	995	3.1	6.2		S355J2H	
Масса напл. металла: 2% = 0.5 кг								25.8	

Ведомость отправочных элементов			
Марка эл-та	Кол-во, шт.	Масса, кг	
		марки	всех
R1522	8	25.8	206.1
ВСЕГО:			206.1
Выборка металла			
Профиль	Масса, кг	Марка стали	Стандарт
○ CFCHS33.7X2.6	0.4	S235	DIN 2605
○ CFCHS42.4X2.6	1.6	S235	DIN 2605
○ CHS33.7X3.2	46.8	S355J2H	
○ CHS42.4X3.2	135.1	S355J2H	
— t10	18.2	S355J2	
ВСЕГО:			202.1



523.04-R1522								
Объект 1534 Металлические конструкции корпуса №5 Сборочный цех								
Изм.	Кол.	Лист	№ док.	Подпись	Дата			
Разработал		А. Иванов				Технологические платформы Лестницы и ограждение		
Проверил		Б. Петров						
Н. Контр.						ОГРАЖДЕНИЕ		
Утвердил		В. Сидоров						
						Стадия	Лист	Листов
						P	1	1
						-----		

Согласовано  
Взам. инв. №  
Подл. и дата  
Инв. № подл.  
Tekla structures

### Спецификация

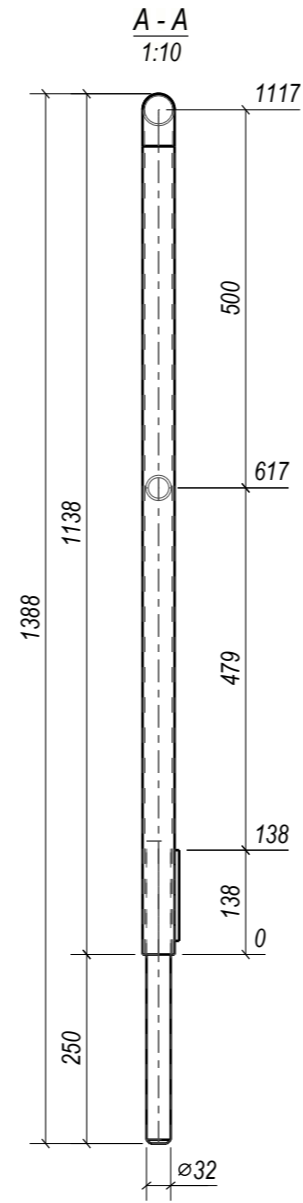
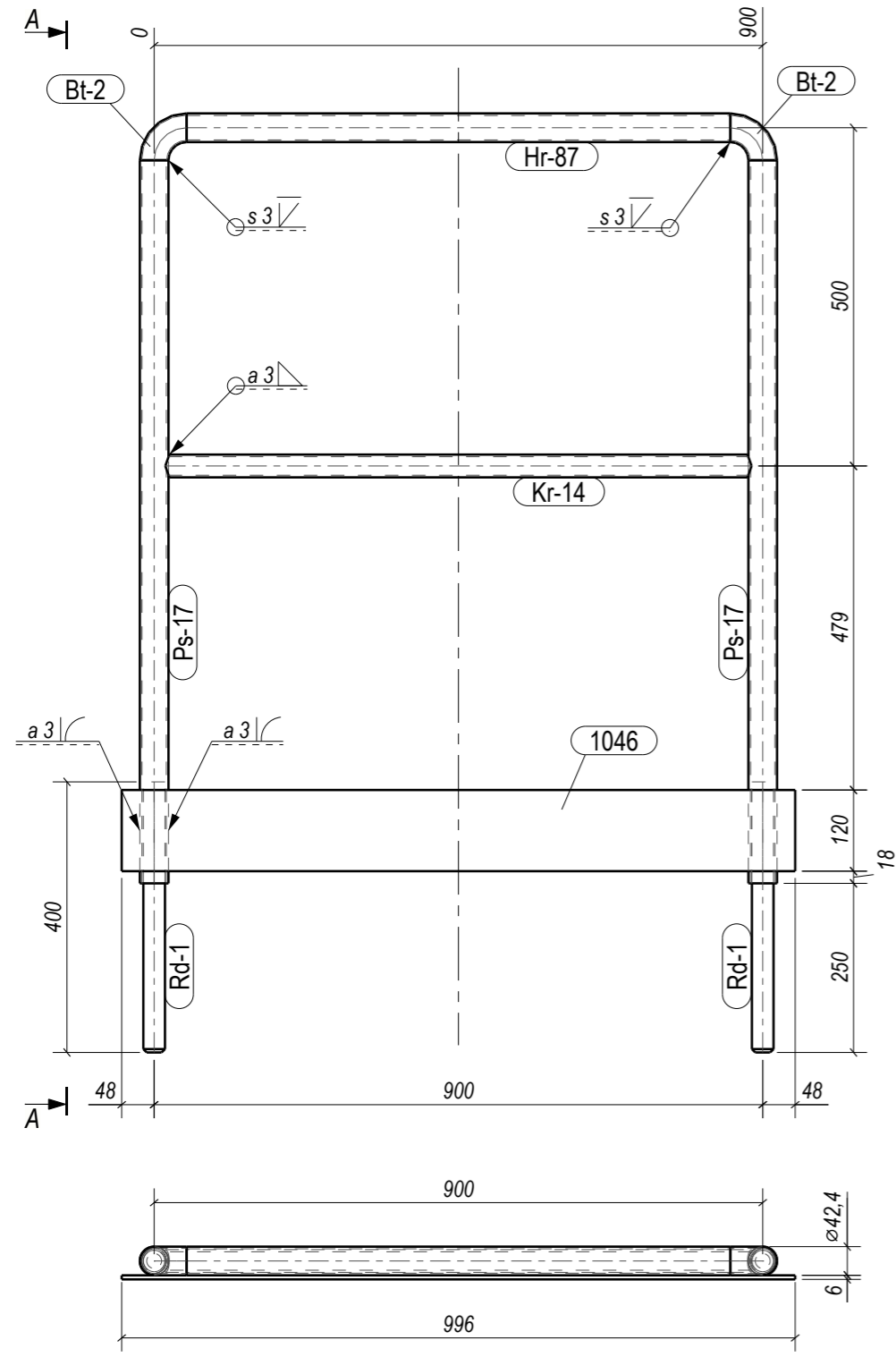
Марка	Поз. дет.	Кол. шт	Профиль	Длина, мм	Масса, кг			Марка стали	Примечание
					шт.	общ.	марки		
R2501	Hr-87	1	○ CHS42.4X3.2	804	2.5	2.5		S355J2H	
	1046	1	— 6x120	996	5.7	5.7		S235JR	
	Bt-2	2	○ CFCHS42.4X2.6 DIN 2605	75	0.2	0.4		S235	
	Kr-14	1	○ CHS33.7X3.2	867	2.1	2.1		S355J2H	
	Ps-17	2	○ CHS42.4X3.2	1069	3.3	6.6		S355J2H	
	Rd-1	2	● D32	400	2.5	5.0		S355J2	
Масса напл. металла: 1.5% = 0.3 кг							22.6		

### Ведомость отправочных элементов

Марка эл-та	Кол-во, шт.	Масса, кг	
		марки	всех
R2501	10	22.6	225.7
ВСЕГО:			225.7

### Выборка металла

Профиль	Масса, кг	Марка стали	Стандарт
○ CFCHS42.4X2.6	3.9	S235	DIN 2605
○ CHS33.7X3.2	21.0	S355J2H	
○ CHS42.4X3.2	91.3	S355J2H	
● D32	49.9	S355J2	
— t6	56.5	S235JR	
ВСЕГО:	222.5		



Согласовано	
Взам. инв. №	
Подп. и дата	
Инв. № подл.	

						<b>523.04-R2501</b>			
						Объект 1534 Металлические конструкции корпуса №5 Сборочный цех			
Изм.	Кол.	Лист	№ док.	Подпись	Дата	Технологические платформы Лестницы и ограждение	Стадия	Лист	Листов
Разработал				А. Иванов			Р	1	1
Проверил				Б. Петров					
Н. Контр.						<b>ОГРАЖДЕНИЕ</b>			
Утвердил				В. Сидоров		----			