

Спецификация

Марка	Поз. дет.	Кол. шт	Профиль	Длина, мм	Масса, кг			Марка стали	Примечание
					шт.	общ.	марки		
C1 (4 шт.)	Pr1	4	I HEA120	120	2.4	9.7		S235JR	
	1001	4	— 12x130	130	1.6	6.5		S355J2	
Масса напл. металла: 2% = 0.3 кг							16.5		
C2	Pr2	1	I 30Б1	2230	74.8	74.8		S235JR	
	Gr1	1	SP 34x38/30x3 DIN 24537 B = 600	400	8.6	8.6		S235	Окрашен
Масса напл. металла: 1% = 0.8 кг							84.2		
MS-101	Lq1-1	1	— 10x312	3100	77.4	77.4		S355J2H	
	Fq2-1	1	— 20x449	3100	222.7	222.7		S355J2H	
	Fq3-1	1	— 20x700	3100	347.2	347.2		S355J2H	
	Gr2	1	SP 34x38/30x3 Zn DIN 24537 B = 730	800	20.8	20.8		S235	
	Rq1-1	1	— 10x312	3100	77.4	77.4		S355J2H	
Масса напл. металла: 1.5% = 11.2 кг							857.4		

Ведомость метизов

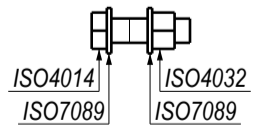
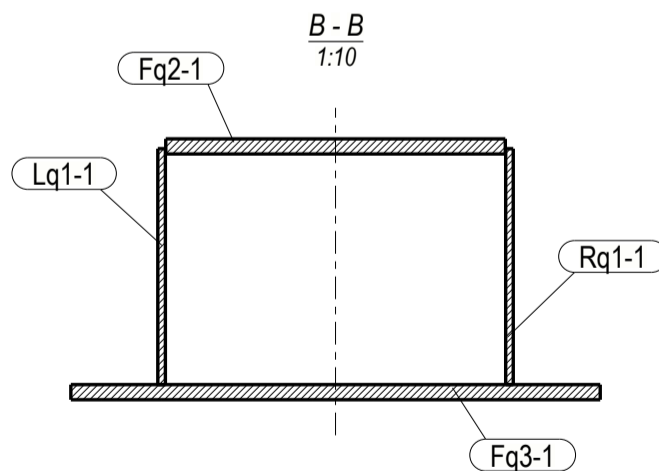
Наименование	Стандарт	Кол. шт	Вес, кг	Примеч.
Болт M12x45	4014; 8.8	16	0.9	
Гайка M12	4032; 8	16	0.3	
Шайба M12	7089	32	0.21	
ВСЕГО:			1.35	

Ведомость отправочных элементов

Марка эл-та	Кол-во, шт.	Масса, кг	
		марки	всех
MS-101	1	857.4	857.4
ВСЕГО:		857.4	

Выборка металла

Профиль	Масса, кг	Марка стали	Стандарт
I 30Б1	74.8	S235JR	ГОСТ 26020-83
I HEA120	9.7	S235JR	
— t10	154.8	S355J2H	
— t12	6.5	S355J2	
— t20	569.9	S355J2H	
SP 34x38/30x3	8.6	S235	DIN 24537
SP 34x38/30x3 Zn	20.8	S235	DIN 24537
ВСЕГО:		845.1	



XXX.0R-MS-101

Изм.	Кол.	Лист	№ док.	Подпись	Дата
Разработал				А. Иванов	
Проверил				Б. Петров	
Н. Контр.					
Утвердил				Д. Сидоров	

Эстакада. Реконструкция левого крыла Восточный сектор Третий уровень			Стадия	Лист	Листов
			P	1	1
БАЛКА СВАРНАЯ			ООО "Металлоконструкции"		

Согласовано

Взам. инв. №

Подп. и дата

Инв. № подл.

Спецификация

Марка	Поз. дет.	Кол. шт	Профиль	Длина, мм	Масса, кг			Марка стали	Примечание
					шт.	общ.	марки		
MS-101	Lq1-1	1	— 10x312	3100	77.4	77.4		S355J2H	
	Fq2-1	1	— 20x449	3100	222.7	222.7		S355J2H	
	Fq3-1	1	— 20x700	3100	347.2	347.2		S355J2H	
	Gr2	1	<u>SP 34x38/30x3 Zn</u> DIN 24537	B = 730	800	20.8	20.8	S235	
	Rq1-1	1	— 10x312		3100	77.4	77.4		S355J2H
Масса напл. металла: 1.5% = 11.2 кг							756.7		

Сборочный узел

C1	4	ОПОРА	4.1	16.5	130*130*132	ОАО "Маяк"
C2	1	БАЛКА	84.2	84.2	326*399*2230	Цех №3

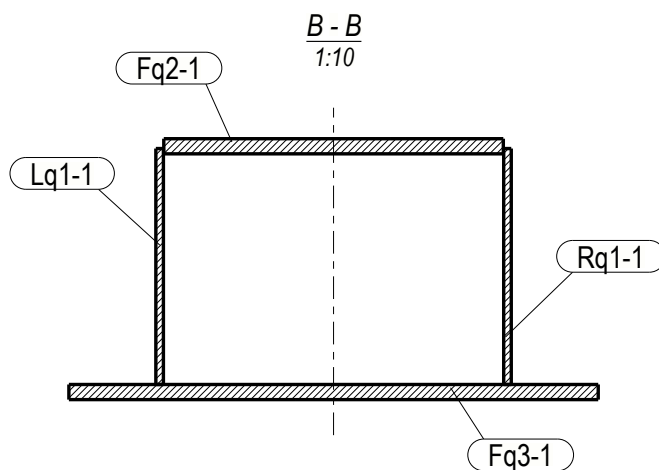
Общая масса, кг:

857.4

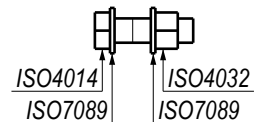
Ведомость метизов

Ведомость отправочных элементов

Наименование	Стандарт	Кол. шт	Вес, кг	Примеч.	Марка эл-та	Кол-во, шт.	Масса, кг	
							марки	всех
Болт M12x45	4014; 8.8	16	0.9		MS-101	1	857.4	857.4
Гайка M12	4032; 8	16	0.3		ВСЕГО:		857.4	
Шайба M12	7089	32	0.21		Выборка металла (без сборочных узлов)			
ВСЕГО:			1.35		Профиль	Масса, кг	Марка стали	Стандарт



— t10	154.8	S355J2H	
— t20	569.9	S355J2H	
SP 34x38/30x3 Zn	20.8	S235	DIN 24537
ВСЕГО:		745.5	



XXX.0R-MS-101

Изм.	Кол.	Лист	№ док.	Подпись	Дата	Эстакада. Реконструкция левого крыла Восточный сектор Третий уровень		
Разработал		А. Иванов						
Проверил		Б. Петров				P	1	1
Н. Контр.						ООО "Металлоконструкции"		
Утвердил		Д. Сидоров						

Формат: A4

Согласовано

Взам. инв. №

Подп. и дата

Инв. № подл.

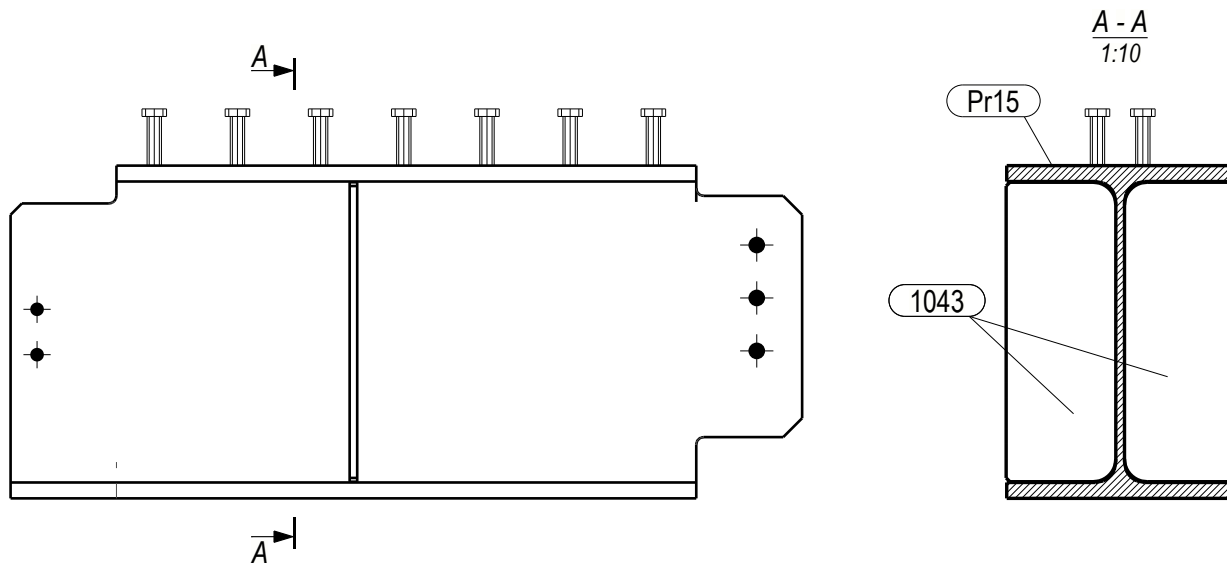
Спецификация

Марка	Поз. дет.	Кол. шт	Профиль	Длина, мм	Масса, кг			Марка стали	Примечание
					шт.	общ.	марки		
B2	Pr15	1	I HEA450	1047	149.1	149.1		S235JR	
	1043	2	— 10x145	396	4.6	9.1		S355JR	
Масса напл. металла: 1% = 1.6 кг							159.8		

Ведомость метизов

Ведомость отправочных элементов

Наименование	Стандарт	Кол. шт	Вес, кг	Примеч.	Марка эл-та	Кол-во, шт.	Масса, кг	
							марки	всех
Болт M16x60	4014; 8.8	2	0.3		B2	1	159.8	159.8
Болт M20x60	4014; 8.8	3	0.6		ВСЕГО:		159.8	
Гайка M16	4032; 8	2	0.1		Выборка металла			
Гайка M20	4032; 8	3	0.2		Профиль	Масса, кг	Марка стали	Стандарт
Шайба M16	7089	4	0.05		I HEA450	149.1	S235JR	
Шайба M20	7089	6	0.10					
SD1 M19x75	EN ISO 13918	14	3.5	SB	— t10	9.2	S355JR	EN 10025
ВСЕГО:			4.81		ВСЕГО:		158.2	



Согласовано	
Взам. инв. №	
Подп. и дата	
Инв. № подл.	

XXX.0Y-B2					
Изм.	Кол.	Лист	№ док.	Подпись	Дата
Разработал					
Проверил					
Н. Контр.					
Утвердил					
БАЛКА					
			Стадия	Лист	Листов
			P	1	1
