

Спецификация

Марка	Поз. дет.	Кол. шт	Профиль	Длина, мм	Масса, кг			Марка стали	Примечание
					шт.	общ.	марки		
BR101	Br-01	1	□ CFRHS60X60X3	2030	10.5	10.5		S355J2H	
	1029	2	— 8x60	145	0.5	1.0		S355J2	
	1030	4	— 4x24	56	0.0	0.2		S355J2	

Масса напл. металла: 2% = 0.2 кг 11.9

Ведомость метизов					Ведомость отправочных элементов			
Наименование	Стандарт	Кол. шт	Вес, кг	Примеч.	Марка эл-та	Кол-во, шт.	Масса, кг	
							марки	всех
Болт M16x50	4014; 8.8	2	0.2		BR101	18	11.9	214.6
Гайка M16	4032; 8	2	0.1				ВСЕГО: 214.6	
Шайба M16	7089	4	0.05		Выборка металла			
ВСЕГО:			0.33					

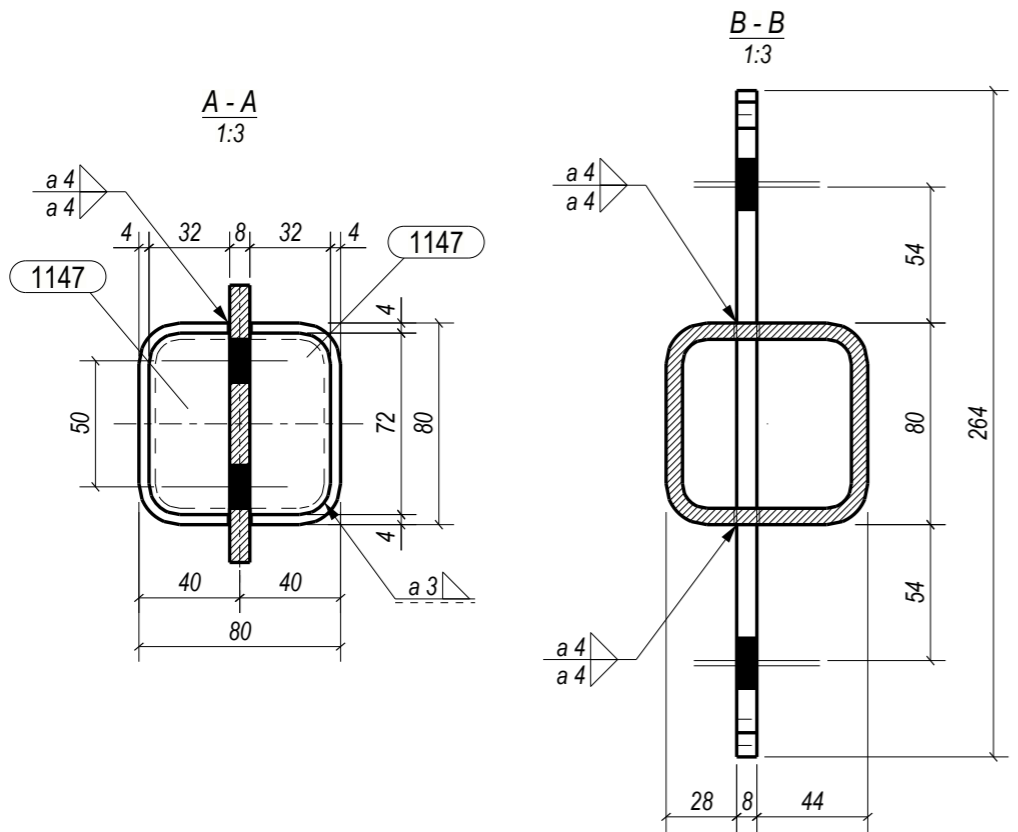
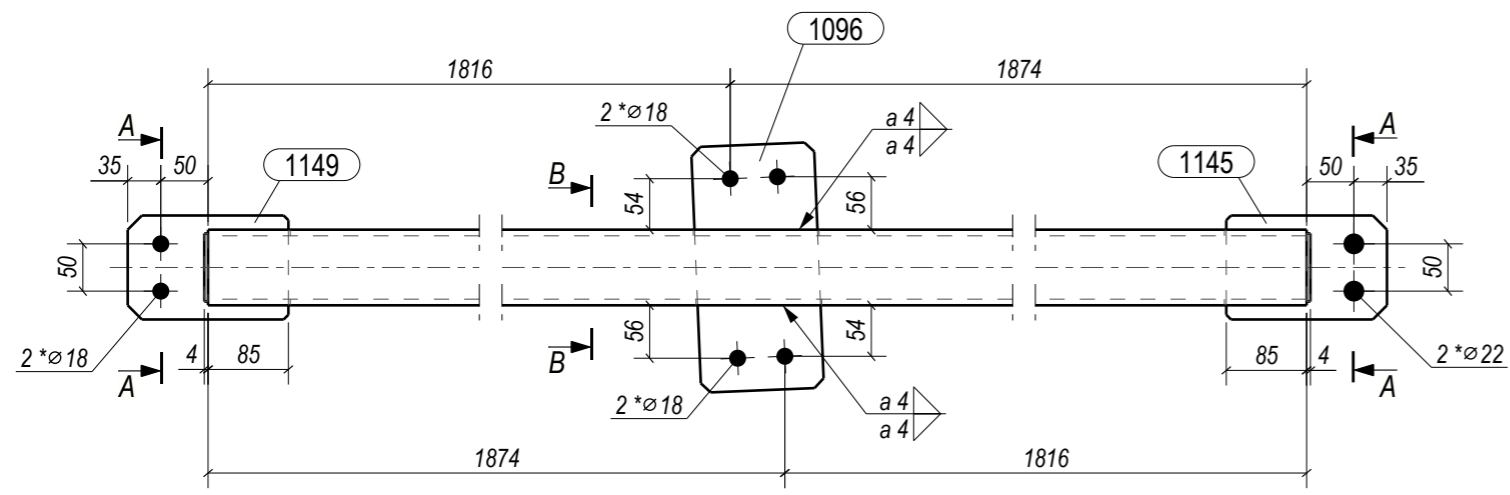
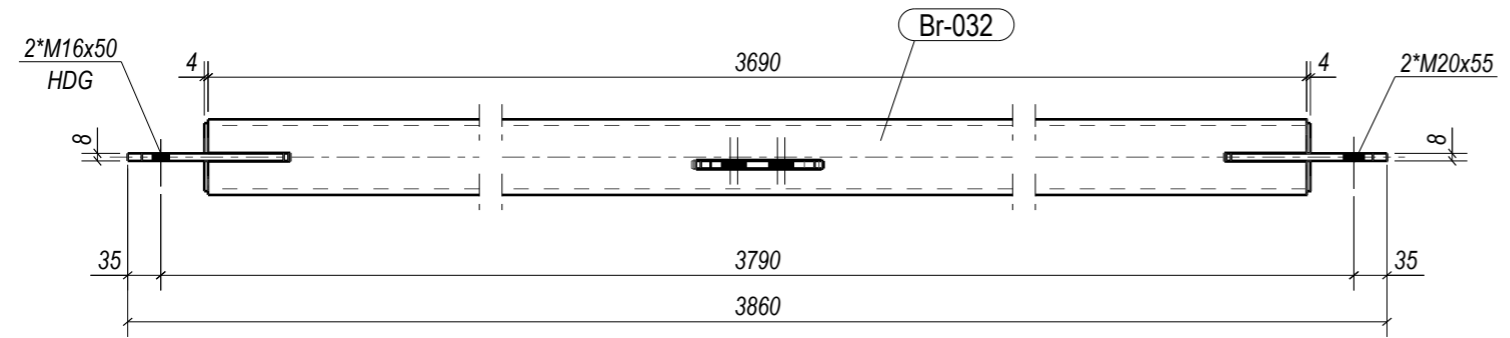
Профиль	Масса, кг	Марка стали	Стандарт
□ CFRHS60X60X3	189.1	S355J2H	EN 10219
— t4	3.0	S355J2	EN 10025
— t8	19.6	S355J2	EN 10025
ВСЕГО:		211.7	

Согласовано  
Взам. инв. №  
Подп. и дата  
Инв. № подл.

556.0S-BR101					
Изм.	Кол.	Лист	№ док.	Подпись	Дата
Разработал					
Проверил					
Н. Контр.					
Утвердил					
СВЯЗЬ ГОРИЗОНТАЛЬНАЯ					
			Стадия	Лист	Листов
			P	1	1
----					

Tekla structures

Согласовано				
Взам. инв. №				
Подп. и дата				
Инв. № подл.				



**Спецификация**

Марка	Поз. дет.	Кол. шт	Профиль	Длина, мм	Масса, кг			Марка стали	Примечание
					шт.	общ.	марки		
<b>BR-133</b>	Br-032	1	□ 80x6.5	3690	52.1	52.1		S355JR	
	1096	1	— 8x130	260	2.2	2.2		S355JR	
	1145	1	— 8x110	170	1.2	1.2		S355JR	
	1147	4	— 4x32	72	0.1	0.3		S355JR	
	1149	1	— 8x110	170	1.2	1.2		S355JR	
Масса напл. металла: 1% = 0.6 кг							<b>57.5</b>		

Ведомость метизов					Ведомость отправочных элементов				
Наименование	Стандарт	Кол. шт	Вес, кг	Примеч.	Марка эл-та	Кол-во, шт.	Масса, кг		
							марки	всех	
Болт M16x50	4014; 8.8	2	0.2	HDG	BR-133	1	57.5	57.5	
Болт M20x55	4014; 8.8	2	0.4		<b>ВСЕГО:</b>		<b>57.5</b>		
Гайка M16	4032; 8	2	0.1	HDG	<b>Выборка металла</b>				
Гайка M20	4032; 8	2	0.1		Профиль	Масса, кг	Марка стали	Стандарт	
Шайба M16	7089	4	0.05						
Шайба M20	7089	4	0.07		□ 80x6.5	52.1	S355JR	ГОСТ 32931-2015	
<b>ВСЕГО:</b>			<b>0.92</b>		— t4	0.3	S355JR	ГОСТ 19903-2015	
<b>ВСЕГО:</b>					— t8	4.6	S355JR	ГОСТ 19903-2015	
<b>ВСЕГО:</b>						<b>57.0</b>			

<b>XXX.OY-1405-BR-133</b>					
Изм.	Кол.	Лист	№ док.	Подпись	Дата
Разработал		А. Иванов			
Проверил		Б. Петров			
Н. Контр.					
Утвердил		В. Сидоров			
<b>СВЯЗЬ</b>					
			Стадия	Лист	Листов
			P	1	1
----					
Формат: А3					