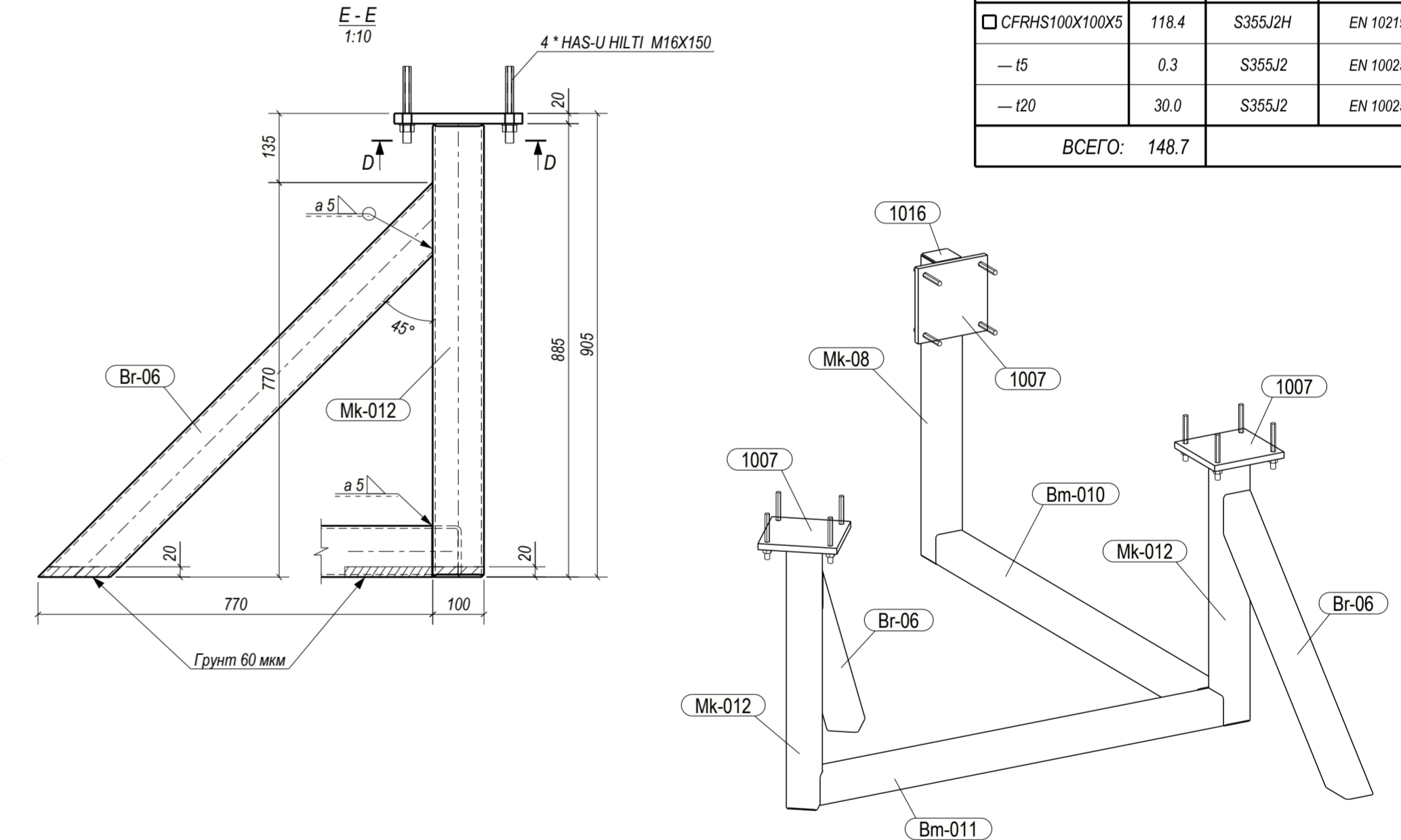


Спецификация									
Марка	Поз. дет.	Кол. шт	Профиль	Длина, мм	Масса, кг			Марка стали	Примечание
					шт.	общ.	марки		
08876-3	Bm-010	1	□ CFRHS100X100X5	1627	23.9	23.9		S355J2H	
	1007	3	— 20x250	250	10.0	30.0		S355J2	
	1016	1	— 5x92	92	0.3	0.3		S355J2	
	Bm-011	1	□ CFRHS100X100X5	1485	21.8	21.8		S355J2H	
	Br-06	2	□ CFRHS100X100X5	1089	16.0	32.0		S355J2H	
	Mk-08	1	□ CFRHS100X100X5	1000	14.7	14.7		S355J2H	
Mk-012	2	□ CFRHS100X100X5	885	13.0	26.0		S355J2H		
Масса напл. металла: 1% = 1.5 кг					150.2				

Ведомость метизов					Ведомость отправочных элементов			
Наименование	Стандарт	Кол. шт	Вес, кг	Примеч.	Марка эл-та	Кол-во, шт.	Масса, кг	
							марки	всех
M16X150	HAS-U_HILTI; 5.8	12	2.8	НИТ-РЕ 500 V3, HDG	08876-3	1	150.2	150.2
Гайка M16	934_HILTI; 5	12	0.4	HDG	ВСЕГО:			150.2
Шайба M16	126_HILTI	12	0.14		ВСЕГО:			150.2
ВСЕГО:			3.38					

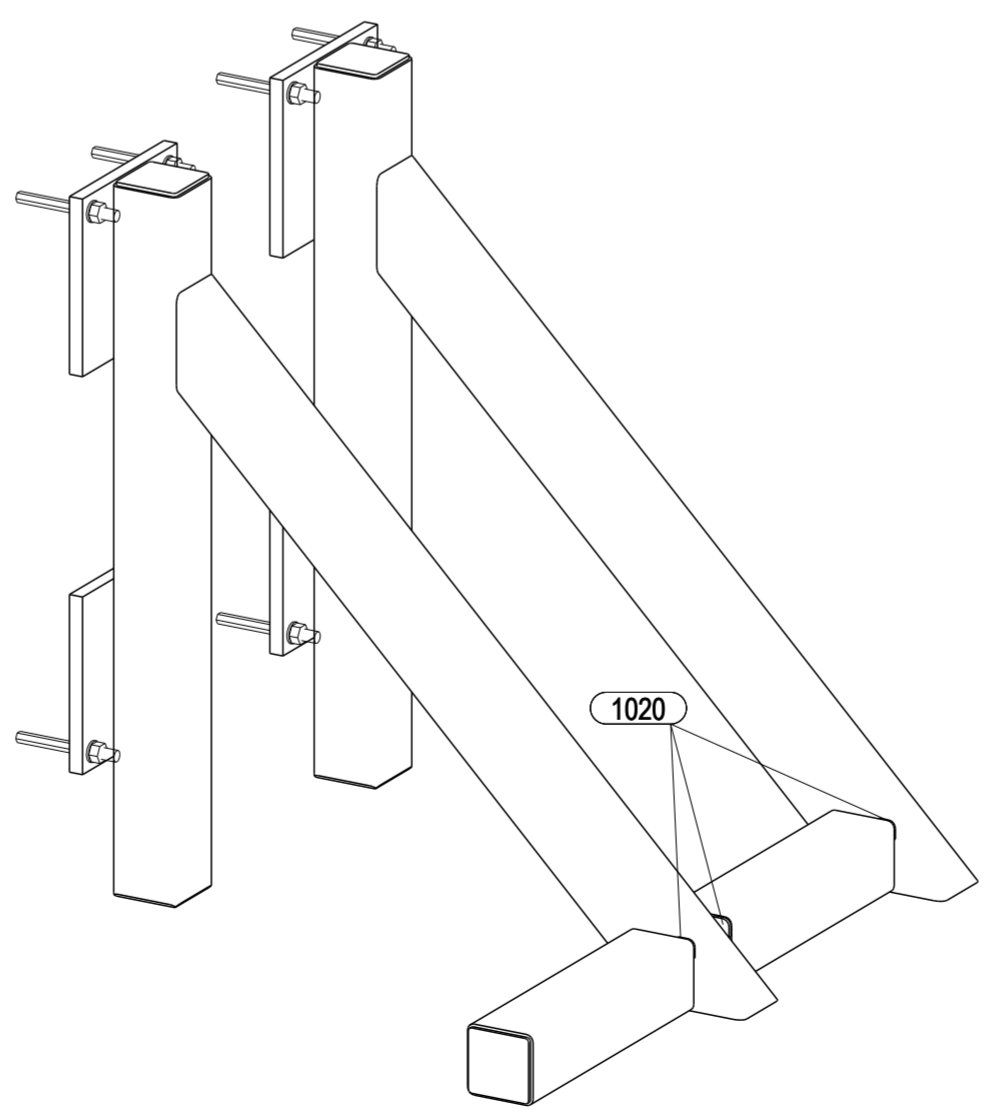
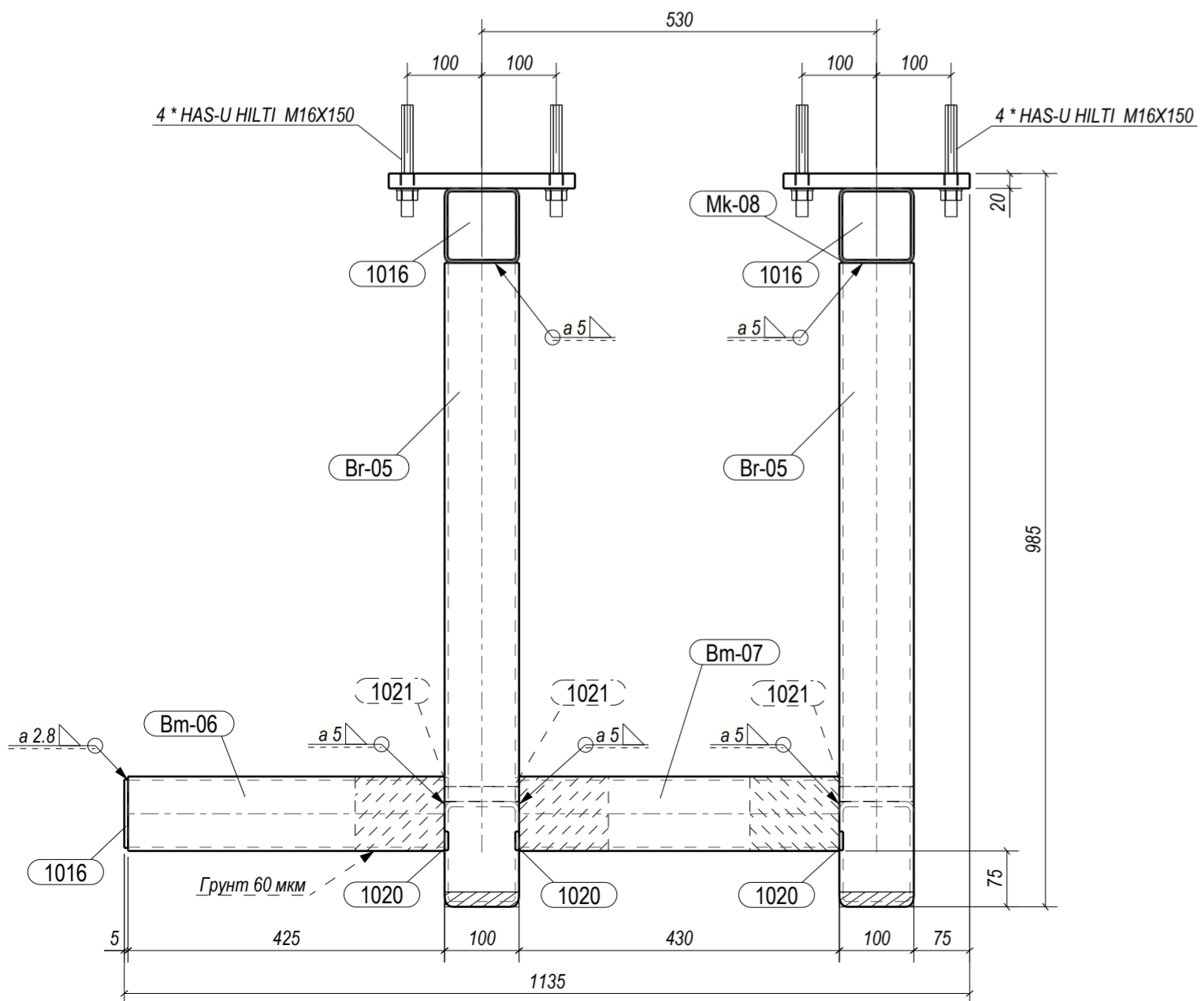
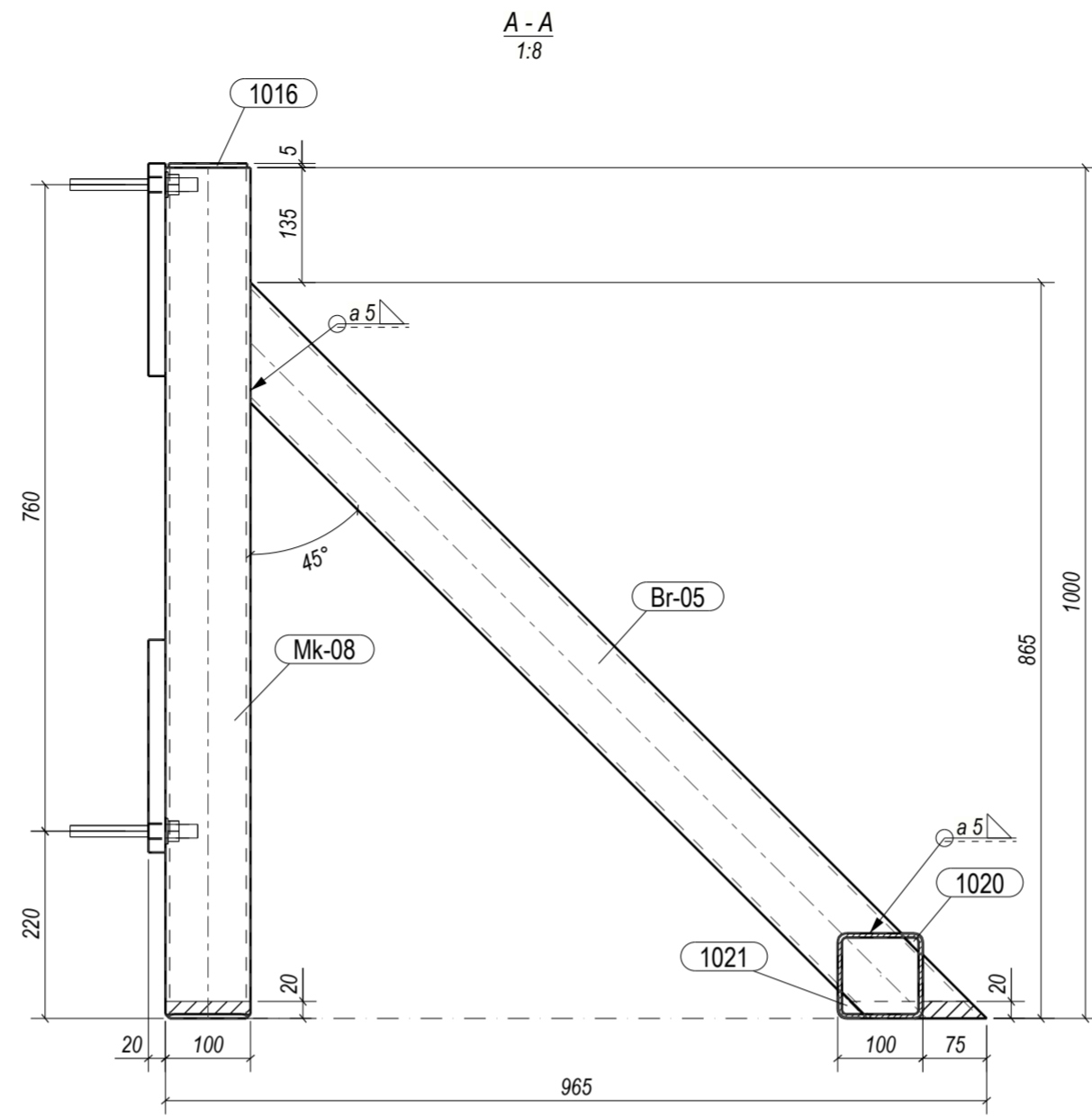
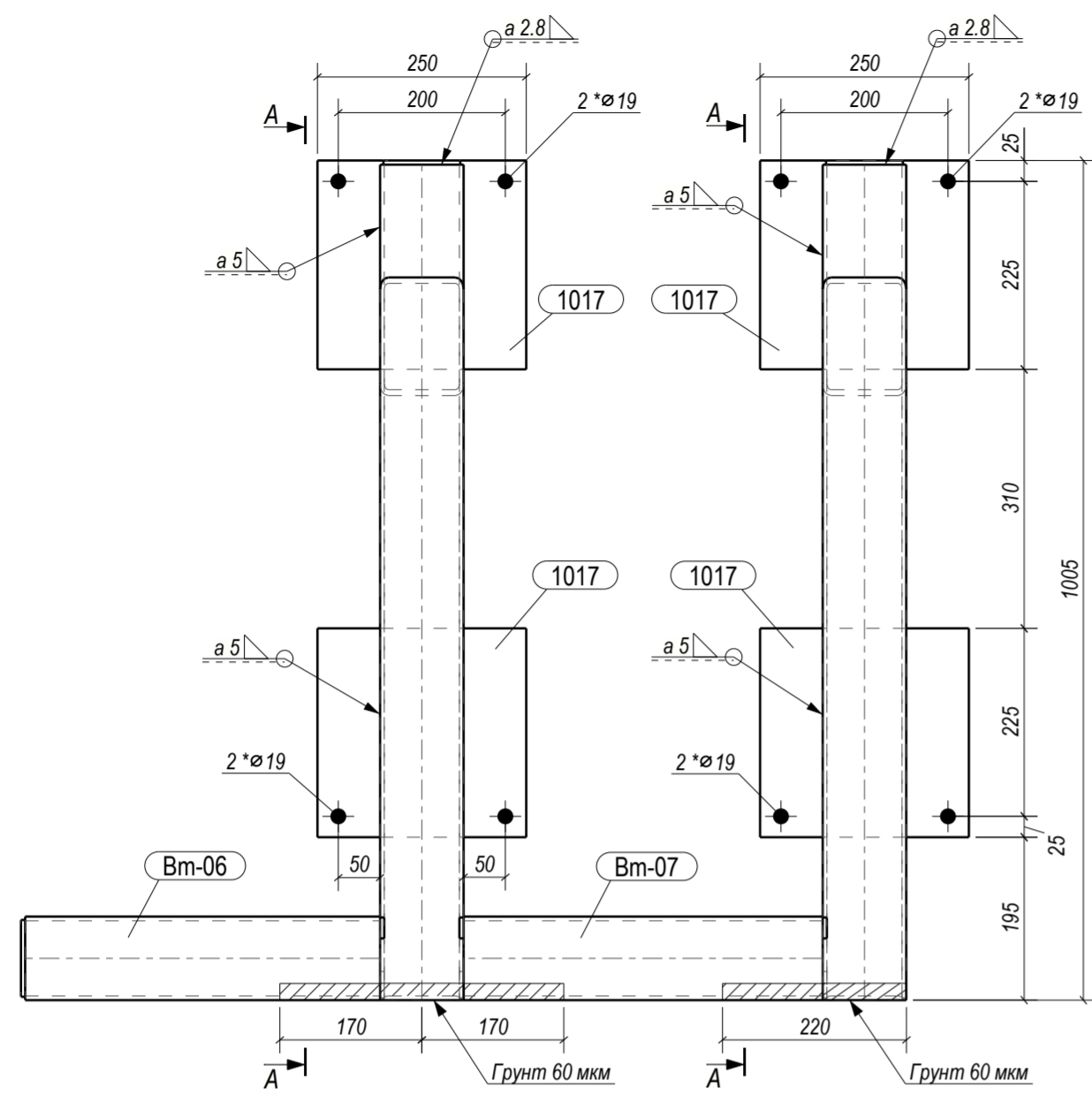
Выборка металла			
Профиль	Масса, кг	Марка стали	Стандарт
□ CFRHS100X100X5	118.4	S355J2H	EN 10219
— t5	0.3	S355J2	EN 10025
— t20	30.0	S355J2	EN 10025
ВСЕГО:		148.7	



- Только грунт 60 мкм

Изм.						0У-08876-3		
Изм.	Кол.	Лист	№ док.	Подпись	Дата			
Разработал						Стадия	Лист	Листов
Проверил						P	1	1
Н. Контр.						ОПОРНАЯ РАМА		
Утвердил						----		

Tekla structures
 Инв. № подл.
 Подл. и дата
 Взам. инв. №
 Согласовано



Спецификация									
Марка	Поз. дет.	Кол. шт.	Профиль	Длина, мм	Масса, кг			Марка стали	Примечание
					шт.	общ.	марки		
08876-10	Bm-07	1	□ CFRHS100X100X5	430	6.3	6.3		S355J2H	
	1016	3	— 5x92	92	0.3	1.0		S355J2	
	1017	4	— 20x250	250	10.0	40.0		S355J2	
	1020	3	— 5x25	25	0.0	0.0		S355J2	
	1021	3	— 5x33	33	0.0	0.1		S355J2	
	Bm-06	1	□ CFRHS100X100X5	425	6.2	6.2		S355J2H	
	Br-05	2	□ CFRHS100X100X5	1223	18.0	35.9		S355J2H	
	Mk-08	2	□ CFRHS100X100X5	1000	14.7	29.4		S355J2H	
Масса напл. металла: 1% = 1.2 кг								120.2	

Ведомость метизов					Ведомость отправочных элементов			
Наименование	Стандарт	Кол. шт.	Вес, кг	Примеч.	Марка эл-та	Кол-во, шт.	Масса, кг	
							марки	всех
M16X150	HAS-U HILTI; 5.8	8	1.9	HIT-RE 500 V3, HDG	08876-10	1	120.2	120.2
Гайка M16	934_HILTI; 5	8	0.3	HDG	ВСЕГО:			120.2
Шайба M16	126_HILTI	8	0.09		ВСЕГО:			2.25

Выборка металла			
Профиль	Масса, кг	Марка стали	Стандарт
□ CFRHS100X100X5	77.9	S355J2H	EN 10219
— t5	1.2	S355J2	EN 10025
— t20	40.0	S355J2	EN 10025
ВСЕГО:		119.1	

 - Только грунт 60 мкм

0Y-08876-10									
Изм.	Кол.	Лист	№ док.	Подпись	Дата				
Разработал						Стадия	Лист	Листов	
Проверил						P	1	1	
Н. Контр.						ОПОРНАЯ РАМА			
Утвердил						----			