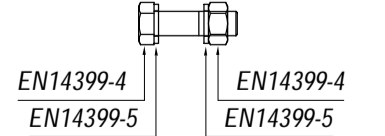
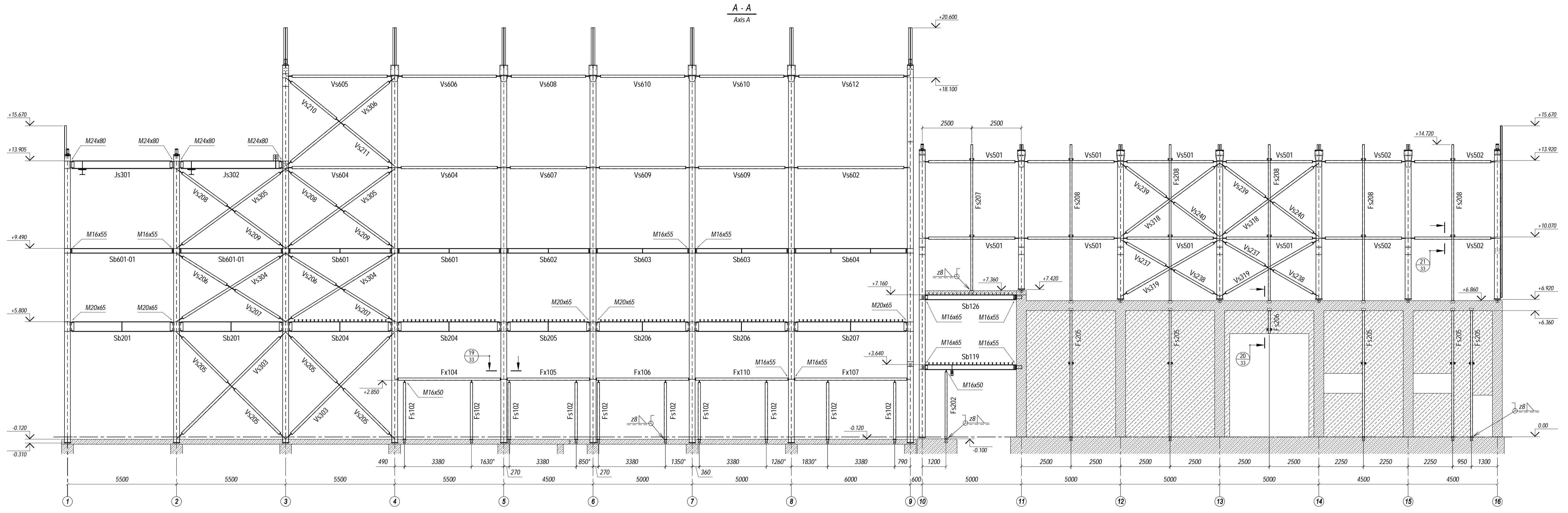


- \*- izmēri priekš uzziņām
- Saites Hs\* un Vs\* pieslēgumā skrūves - M16x55, izņemot norādītās.
- Skrūvju savienojums pa LVS EN 14399:

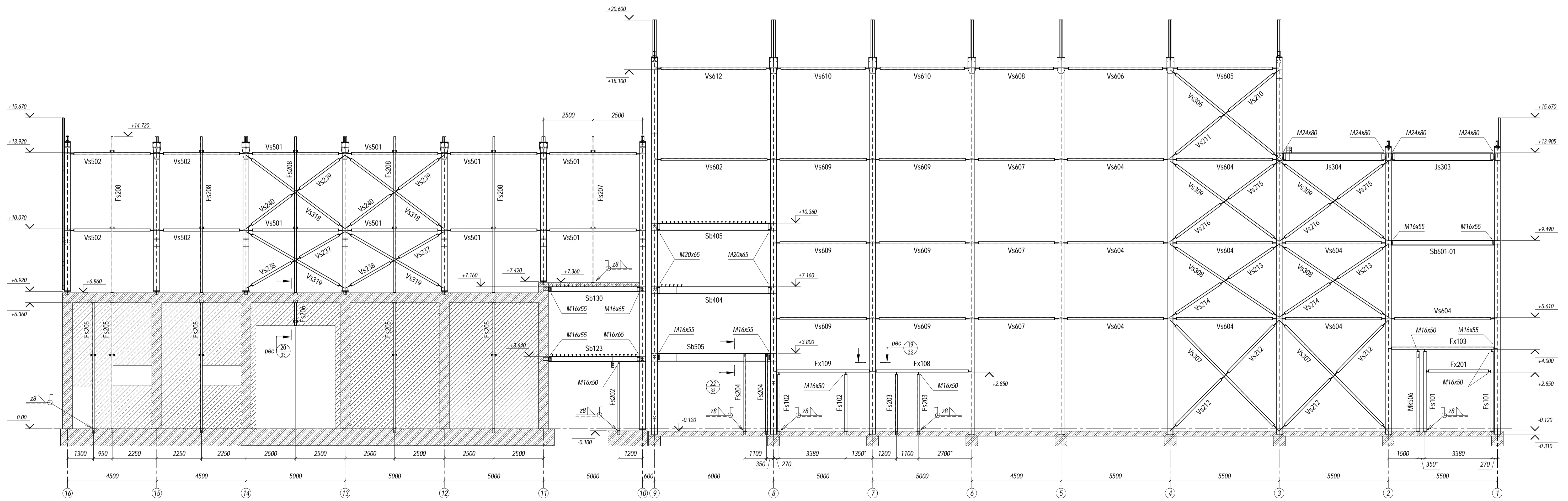


Izm.	Sk.	Lapa	Nr. dok.	Paraksts	Datums	Metāla konstrukcijas 1. kārtā. Montāžu shēma.			
							Stadija	Lapa	Lapas
								27	34
						Plāna skats			

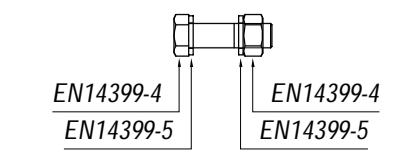
A - A  
Axis A



B - B  
Axis G



1. \*- izmēri priekš uzzinām.
2. Nodrošināt nepārtrauktas metinājuma šuves visā metināmo elementu kontakta garumā.
3. Nenorādīt metinājuma kaletes pieņemti aiz 1,2Tmin, kur Tmin ir plānāka elementa biezums.
4. Saītes Vs\* piespīrinājuma skrūves - M16x55, izņemot norādītās.
5. Skrūvju savienojums pa LVS EN 14399:

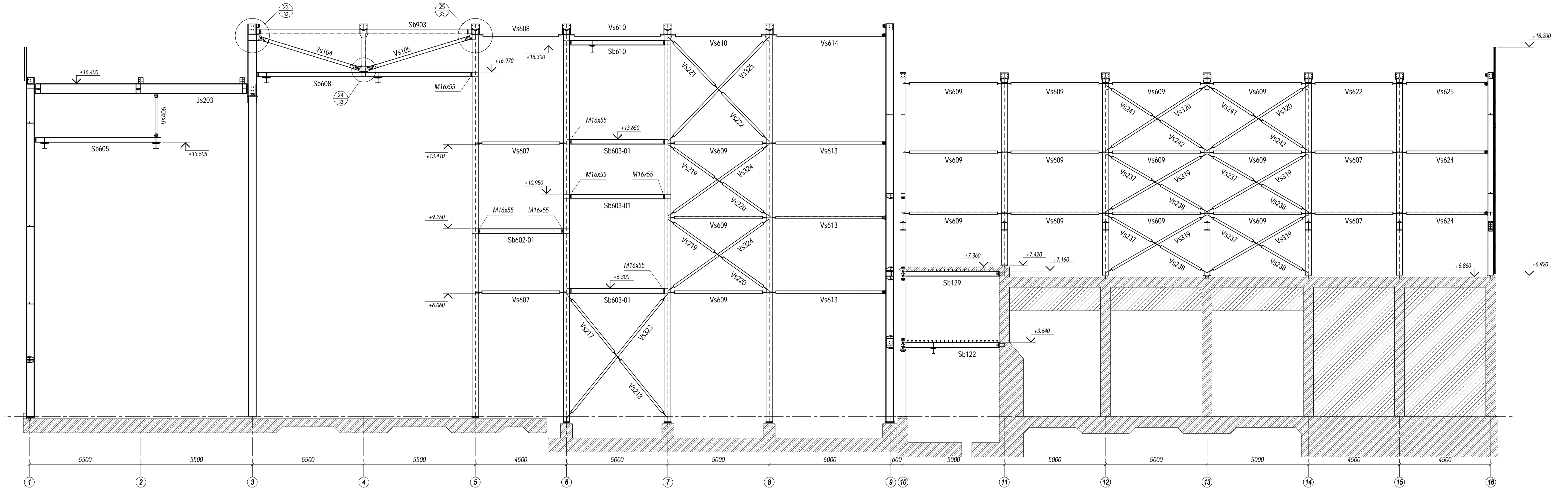


Izm.	Sk.	Lapa	Nr. dok.	Paraksts	Datums

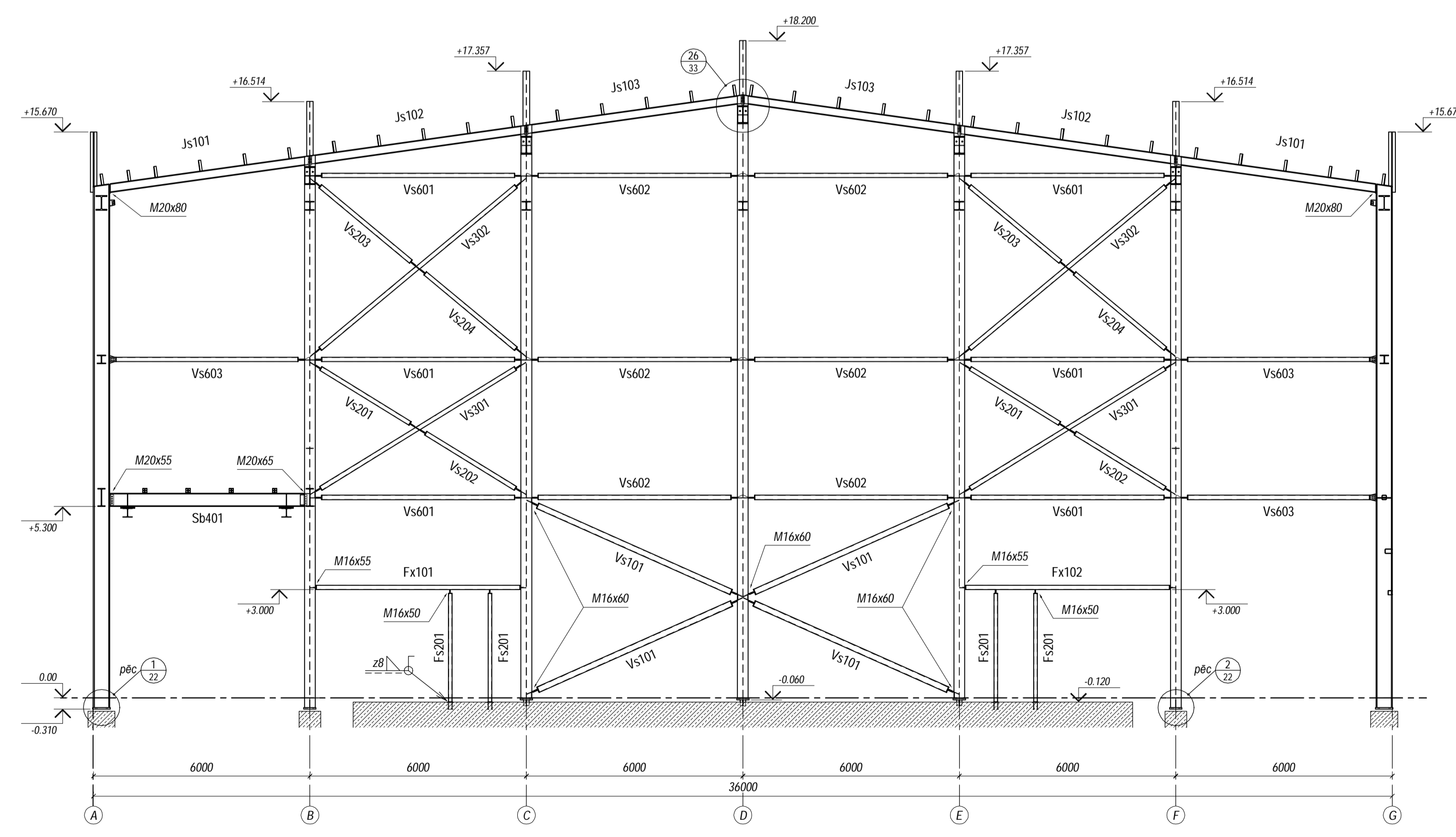
  

Izstrādāja		Metāla konstrukcijas 1. kārtā. Montāžu shēma.	Stadija	Lapa	Lapas
Pārbaudīja				28	34
T.kontr.		Griezumi A-A, B-B			
T.dirēkt.					
N.kontr.					
Apstiprināja					

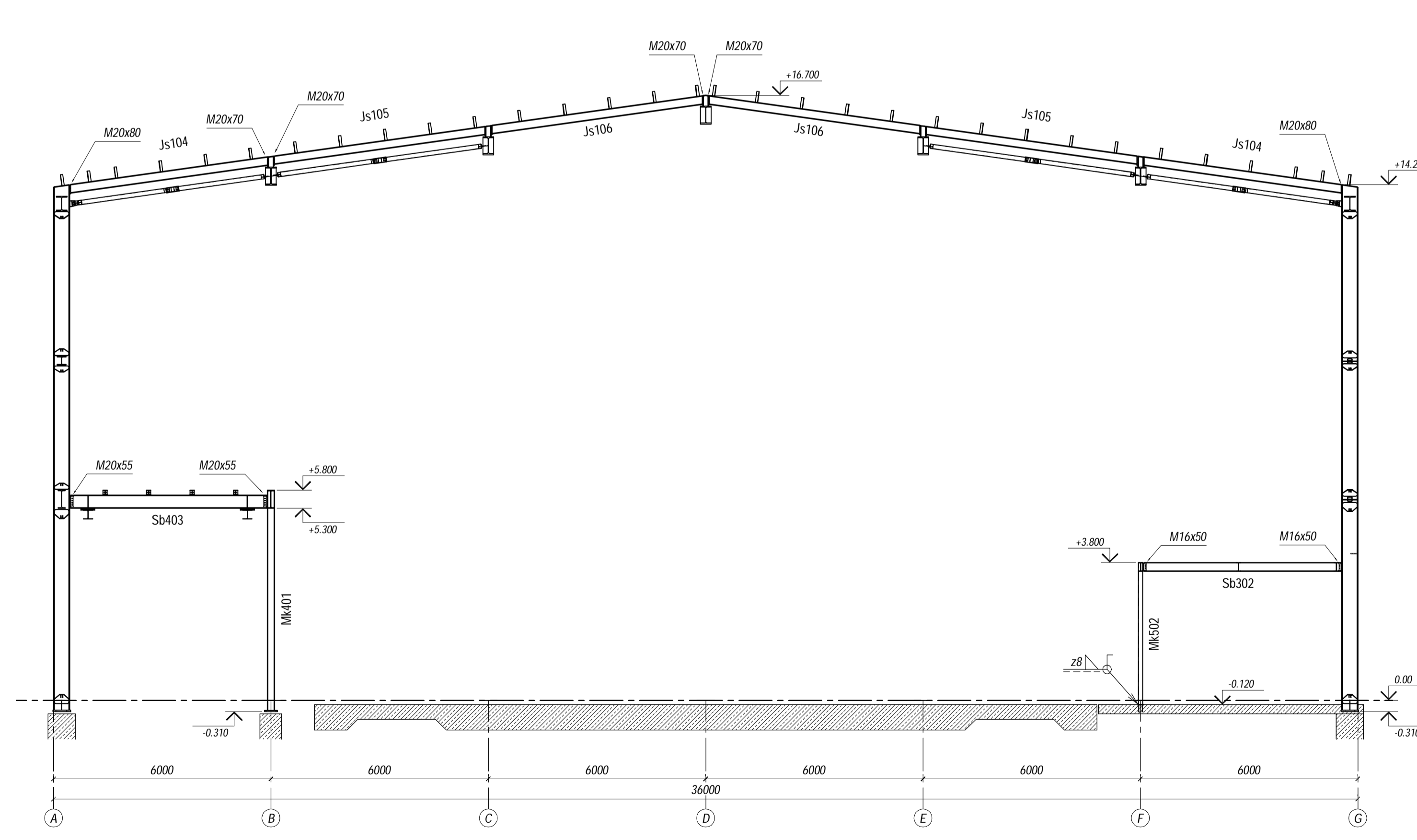
C - C  
Axis D



D - D  
Axis 1



E - E  
Axis 2



- \*- izmēri priekš uzzinām.
- Nodrošināt nepārtrauktas metinājuma šuves visā metināmo elementu kontakta garumā.
- Nenorādītās metinājuma kaletes pieņemt aiz 1,2Tmin, kur Tmin ir plānākā elementa biezums.
- Saites Vs\* pieslipinājuma skrūves - M16x55, izņemot norādītās.
- Skrūvju savienojums pa LVS EN 14399.

EN14399-4  
EN14399-5

Izm.	Sk.	Lapa	Nr. dok.	Paraksts	Datums
Izstrādāja					
Pārbaudīja					
T.kontr.					
T.dirēkt.					
N.kontr.					
Apstiprināja					

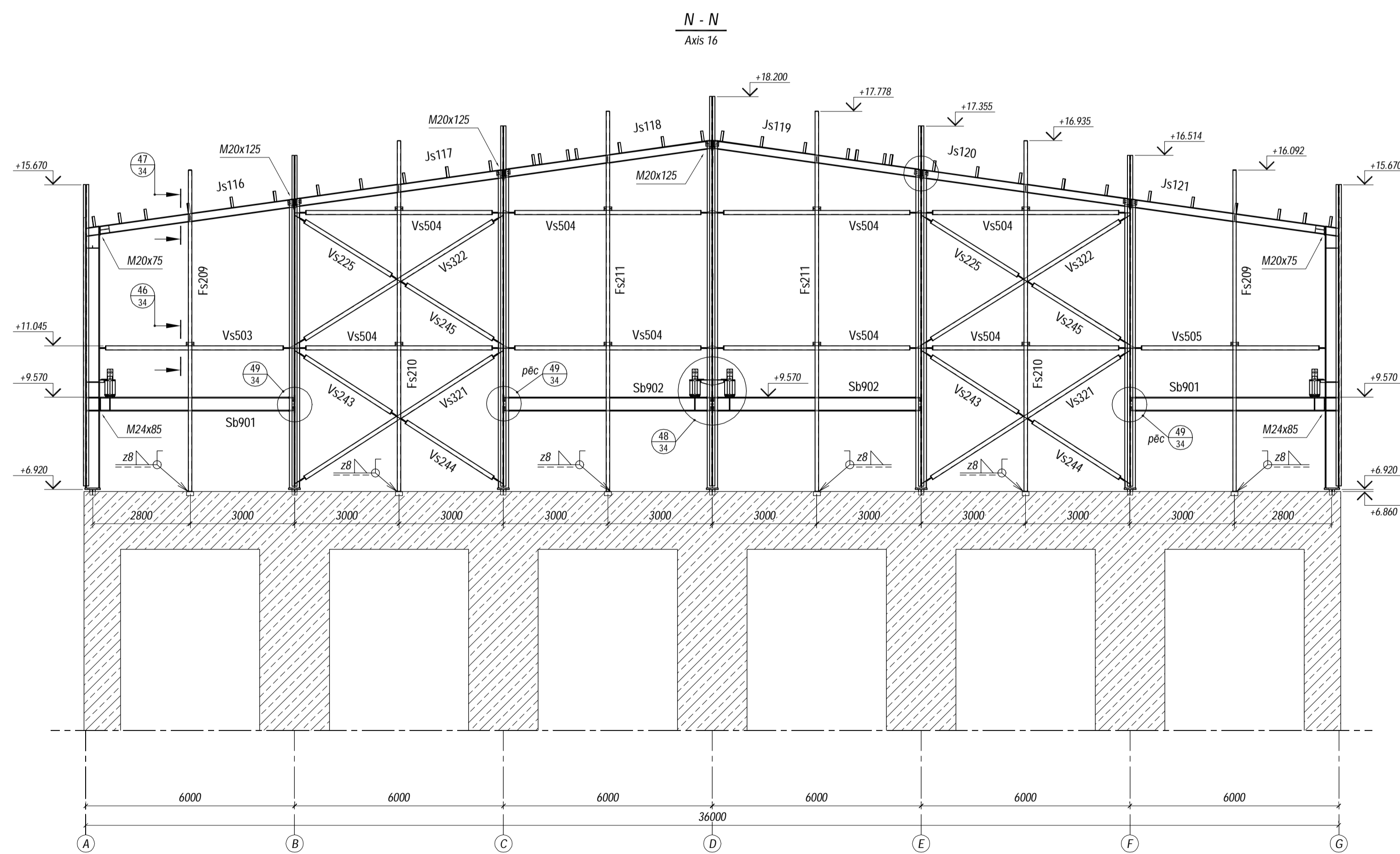
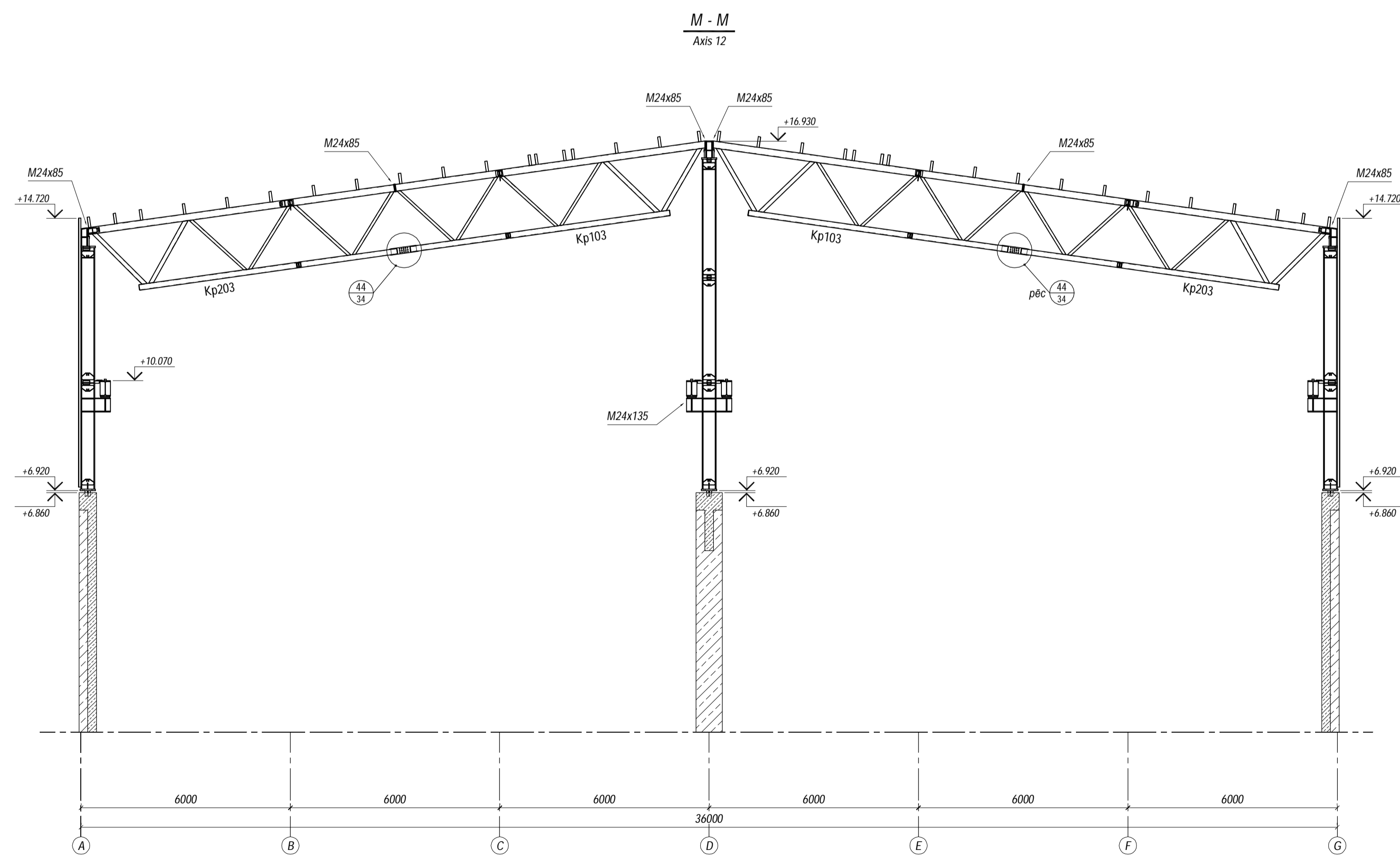
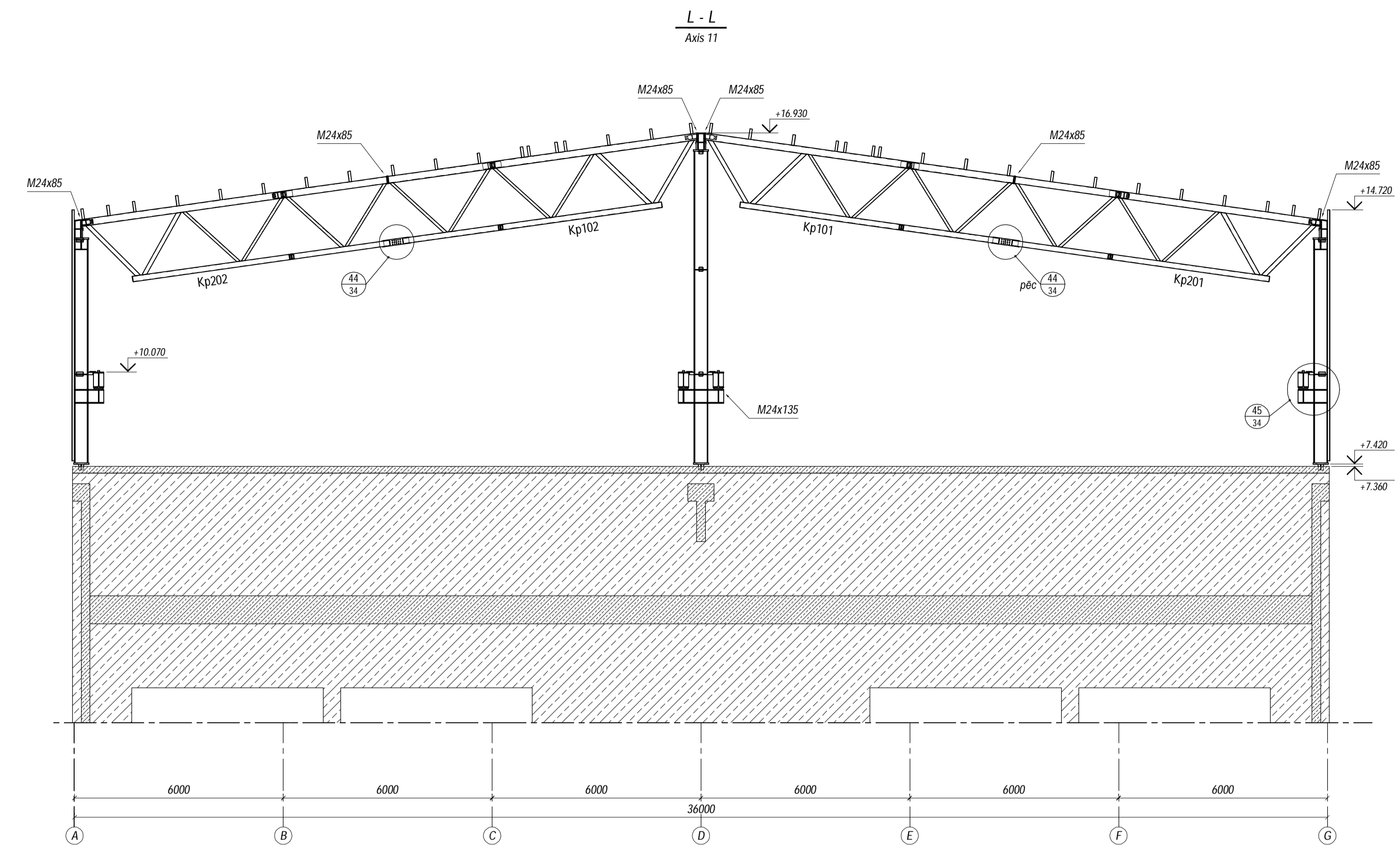
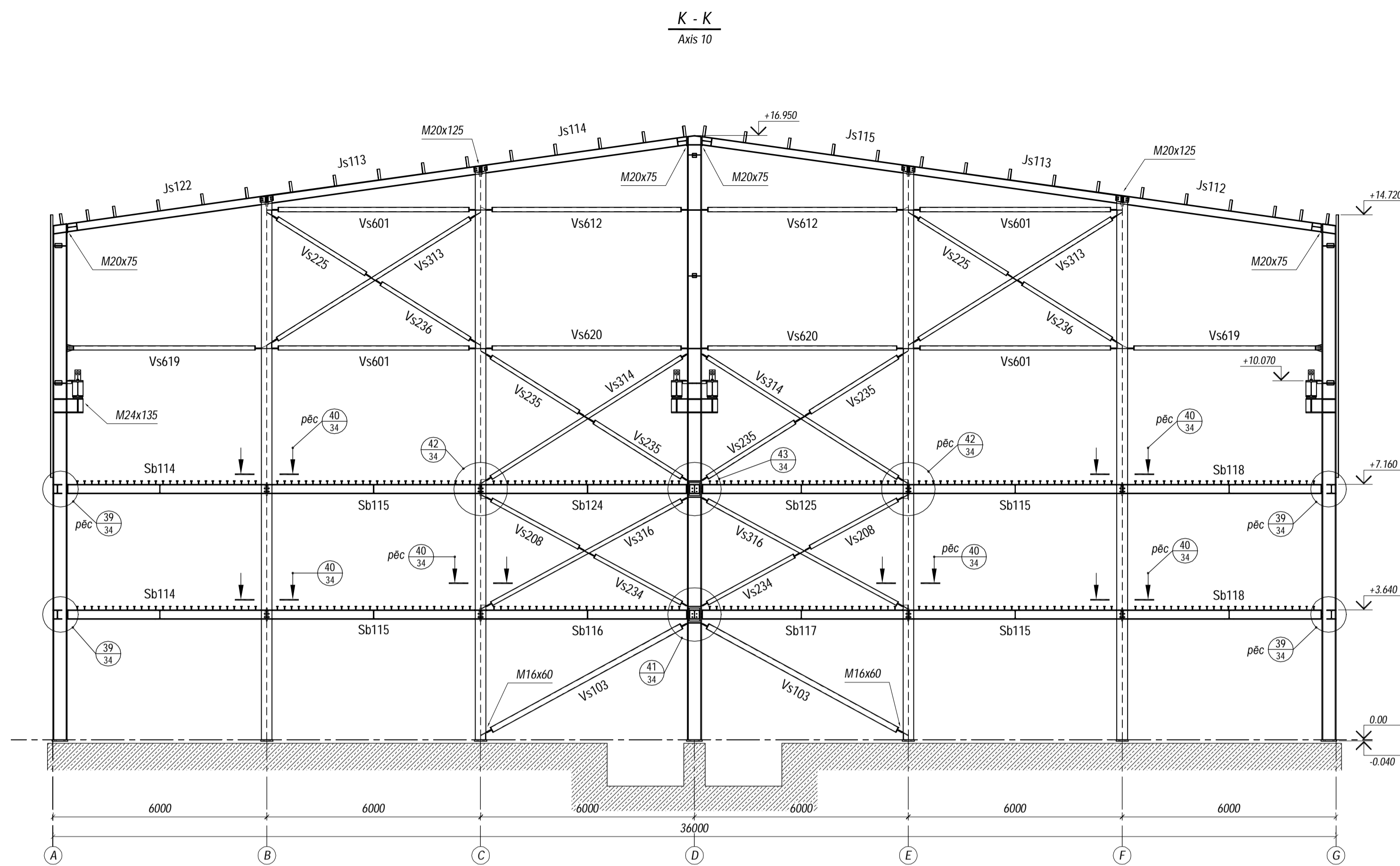
  

Metāla konstrukcijas		Stadija	Lapa	Lapas
1 kārtā.			29	34
Montāžu shēma.				
Griezumi C-C, D-D, E-E				

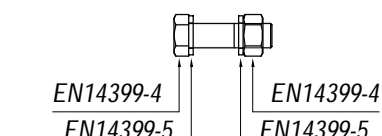






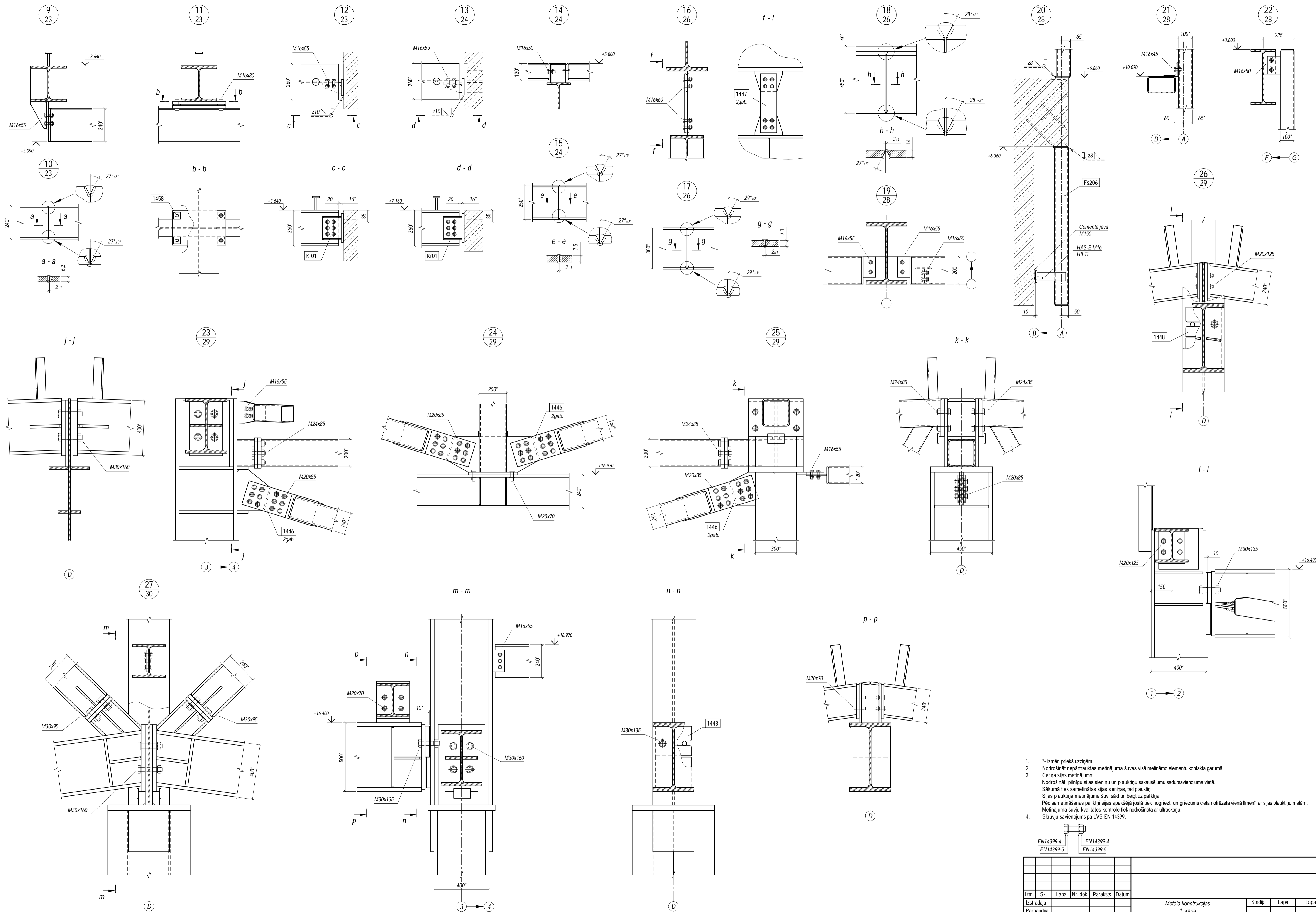


- \*- izmēri priekš uzziņām.
- Nodrošināt nepārtrauktas metinājuma šuves visā metināmo elementu kontakta garumā.
- Nenorādītās metinājuma kaules pieņemt aiz 1,2Tmin, kur Tmin ir plānākā elementa biezums.
- Saites Vs\* piespīrinājuma skrūves - M16x55, izņemot norādītās.
- Skrūvju savienojums pa LVS EN 14399:

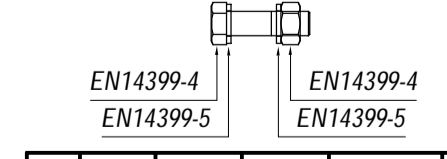


izm.	Sk.	Lapa	Nr. dok.	Paraksts	Datums	Metāla konstrukcijas 1. kārtā. Montāžu shēma.		
						Stadija	Lapa	Lapas
							31	34
Griezumi K-K, L-L, M-M, N-N								



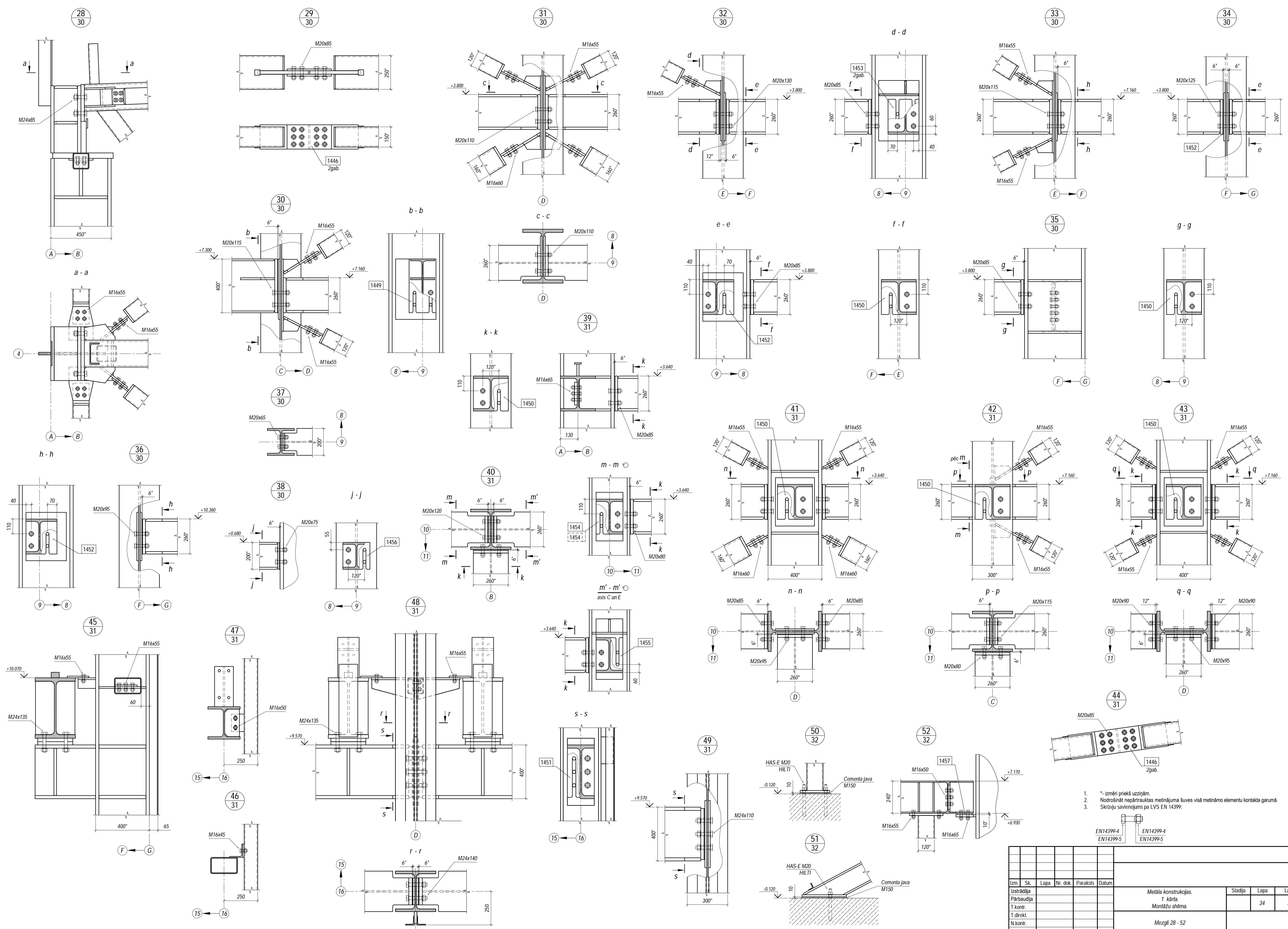


- \*- izmēri priekš uzziņām.
- Nodrošināt nepārtrauktas metinājuma šuves visā metināmo elementu kontakta garumā.
- Celtna sijas metinājums:  
Nodrošināt pilnīgu sijas sienīņu un plauktīņu sakausējumu sadursavienojuma vietā.  
Sākumā tiek sametinātas sijas sienīņas, tad plauktīņi.  
Sijas plauktīņu metinājuma šuvi sākt un beigt uz paliktņa.
- Pēc sametināšanas paliktņi sijas apakšējā joslā tiek nogriezti un griezumā cieta nofrezēta vienā līmenī ar sijas plauktīņu malām.  
Metinājuma šuvu kvalitātes kontrole tiek nodrošināta ar ultraskaņu.
- Skrūvju savienojums pa LVS EN 14399:



Izm.	Sk.	Lapa	Nr. dok.	Paraksts	Datums	Metāla konstrukcijas.		
Izstrādāja						1 kārta.		
Pārbaudīja						Stadija	Lapa	Lapas
T.kontr.							33	34
T.dirēkt.						Mezglī 9 - 27		
N.kontr.								
Apstiprināja								





1. \* - izmēri priekš uzziņām.
2. Nodrošināt nepārtrauktas metinājuma šuves visā metināmo elementu kontakta garumā.
3. Skrūvju savienojums pa LVS EN 14399.

EN14399-4  
EN14399-5

Izm.	Sk.	Lapa	Nr. dok.	Paraksts	Datums	Metāla konstrukcijas I kārta. Montāžu shēma.		
Izstrādāja						Stadija	Lapa	Lapas
Pārbaudīja							34	34
T.kontr.						Mezgli 28 - 52		
T.dirēkt.								
N.kontr.								
Apstiprināja								