

Ведомость листов

Номер	Наименование	Формат
лист 1	Ведомость листов	A4
лист 2-3	Ведомость отправочных элементов	A4
лист 4	Ведомость монтажных метизов	A4
лист 5	Схема элементов площадки на отм. +14.970. Площадка на отм. +16.870	A1
лист 6	Узлы 1 - 8	A2
лист 7	Узлы 9 - 14	A2

Согласовано			

Взам. инв. №

Подпись и дата

Индв. № подл.

						507507(БК17-6)-MD			
Изм.	Кол.уч	Лист	№ док.	Подпись	Дата				
Разраб.									
Проверил						Главный корпус. Рабочие площадки и лестницы. Площадка на отм. +14.970. Монтажная схема	Стадия	Лист	Листов
Т.контр.								1	7
Т.директ.						Ведомость листов			
Н. контр.									
Утвердил									

Ведомость отправочных элементов по схеме (лист1)

Марка элемента	Наименование элемента	Кол-во, шт	Масса, кг	Общая масса, кг	№ листа	Примечание
1112	МОНТАЖНАЯ ПЛАСТИНА	2	0.7	1.4	6	дет.
1155	МОНТАЖНАЯ ПЛАСТИНА	2	1.8	3.7	6	дет.
1192	КРЕПЛЕНИЕ	1	11.4	11.4	7	дет.
1196	РЕБРО ЖЕСТКОСТИ	1	4.9	4.9	7	дет.
1198	МОНТАЖНАЯ ПЛАСТИНА	1	2.9	2.9	6	дет.
1201	КРЕПЛЕНИЕ	1	2.6	2.6	7	дет.
V162	БАЛКА	1	3.7	3.7	5,7	дет.
V183	БАЛКА	1	206.9	206.9	5	
V184	БАЛКА	1	85.7	85.7	5	
V185	БАЛКА	1	28.1	28.1	5	
V186	БАЛКА	1	71.5	71.5	5	
V187	БАЛКА	1	12.7	12.7	5	
V188	БАЛКА	1	243.2	243.2	5,6	
V189	БАЛКА	1	357.7	357.7	5	
V190	БАЛКА	1	72.2	72.2	5	
V191	БАЛКА	1	21.5	21.5	5	дет.
V192	БАЛКА	1	288.6	288.6	5	
V193	БАЛКА	1	66.7	66.7	5	
V193-01	БАЛКА	3	58.4	175.1	5	дет.
V194	БАЛКА	2	21.7	43.4	5	
V195	БАЛКА	1	89.7	89.7	5,7	
V196	БАЛКА	1	356.7	356.7	5	
V198	БАЛКА	2	14.1	28.3	5	дет.
V199	БАЛКА	1	61	61	5	
V200	БАЛКА	1	252.7	252.7	5	
V201	БАЛКА	1	72.6	72.6	5	

Согласовано

Взам. инв. №

Подпись и дата

Инв. № подл.

507507(BK17-6)-MD

Изм.	Кол.уч	Лист	№ док.	Подпись	Дата			
Разраб.						Главный корпус.		
Проверил						Рабочие площадки и лестницы.		
Т.контр.						Площадка на отм. +14.970. Монтажная схема		
Т.директ.						Стадия	Лист	Листов
Н. контр.							2	7
Утвердил						Ведомость отправочных элементов		

Ведомость отправочных элементов по схеме (лист2)

Марка элемента	Наименование элемента	Кол-во, шт	Масса, кг	Общая масса, кг	№ листа	Примечание
B202	БАЛКА	1	61.5	61.5	5	
B203	БАЛКА	1	306	306	5,7	
B204	БАЛКА	1	3.7	3.7	5,7	δ/ч
B205	БАЛКА	1	99.2	99.2	5	дет.
B206	БАЛКА	1	54.2	54.2	5	
B207	БАЛКА	1	9	9	5,7	дет.
B208	БАЛКА	1	78.1	78.1	5	дет.
B209	БАЛКА	1	22.1	22.1	5	
B210	БАЛКА	1	46.5	46.5	5	
B211	БАЛКА	1	26.5	26.5	5,7	
B212	БАЛКА	1	68	68	5,6	
B214	БАЛКА	1	64.3	64.3	5	
B215	БАЛКА	1	39.8	39.8	5	
B216	БАЛКА	1	52.2	52.2	5	
B226-01	БАЛКА	1	13	13	5	дет.
B246	БАЛКА	1	47.6	47.6	5	
B247	БАЛКА	1	47.6	47.6	5	
B248	БАЛКА	2	31.8	63.7	5	
B249	БАЛКА	2	14.2	28.4	5	дет.
B250	БАЛКА	1	46.2	46.2	5	
B250-01	БАЛКА	1	41.7	41.7	5	дет.
Kr05	КРЕПЛЕНИЕ	1	2.6	2.6	6	
Kr08	КРЕПЛЕНИЕ	1	16	16	7	
Kr14	КРЕПЛЕНИЕ	3	1.1	3.4	6	
L14	КОСОУР	2	31	62	5	дет.
L15	КОСОУР	1	6.9	6.9	5	
L16	КОСОУР	1	6.9	6.9	5	
St05	СТОЙКА	4	40.5	162	5	
St06	СТОЙКА	1	28.2	28.2	6	
Step 600x240	СТУПЕНЬ 600x240	10	5.5	54.8	5	дет.
ИТОГО:		79		4126.7		

Согласовано

Взам. инв. №

Подпись и дата

Инв. № подл.

507507(БК17-6)-MD

Лист

3

Изм.	Кол.уч	Лист	№ док.	Подпись	Дата
------	--------	------	--------	---------	------

Ведомость монтажных метизов

Наименование и диаметр	Толщина пакета, мм	Длина, мм	Кол-во, шт	Вес, кг	ГОСТ	Класс прочности	Примечание
Болт							
M12x40	11	40	40	2.1	DIN931	5.6	
M12x45	15	45	8	0.5	DIN931	5.6	
M12x55	25 - 26	55	14	0.9	DIN931	5.6	
M12x60	31	60	10	0.7	DIN931	5.6	
M16x50	15	50	44	5.2	DIN931	8.8	
M16x55	16 - 18	55	63	7.9	DIN931	8.8	
M20x60	15	60	70	15.7	DIN931	8.8	
M20x65	18 - 21	65	34	8	DIN931	8.8	
M20x75	31	75	2	0.5	DIN931	8.8	
M24x75	19	75	20	7.9	DIN931	8.8	

Гайка							
M12			144	2.2	DIN934	5	
M16			214	6.4	DIN934	8	
M20			212	12.2	DIN934	8	
M24			40	3.9	DIN934	8	

Шайба							
M12			144	0.9	DIN125A		
M16			214	2.4	DIN125A		
M20			212	3.6	DIN125A		
M24			40	1.3	DIN125A		

ИТОГО:				82.4			
---------------	--	--	--	-------------	--	--	--

Согласовано

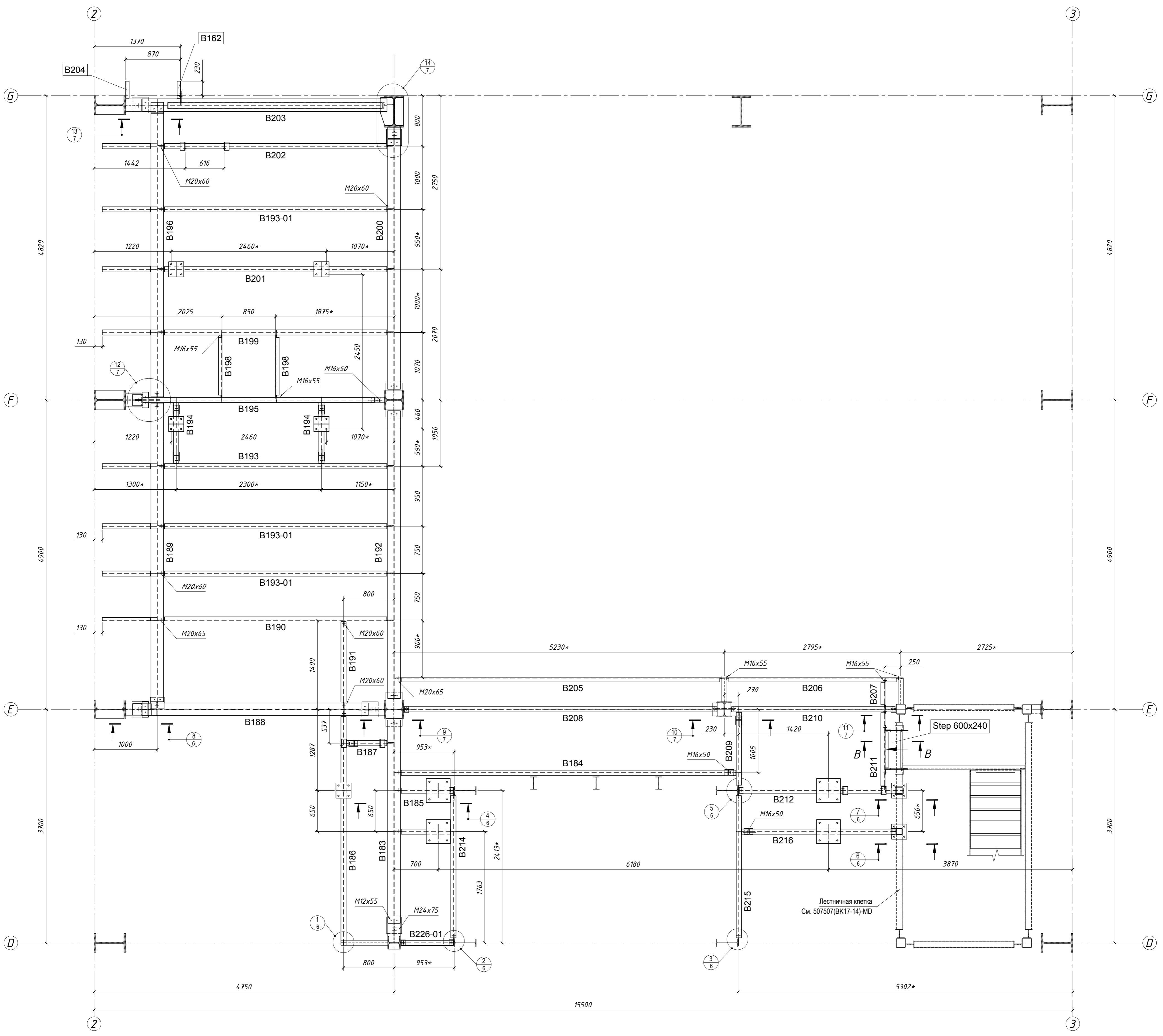
Взам. инв. №

Подпись и дата

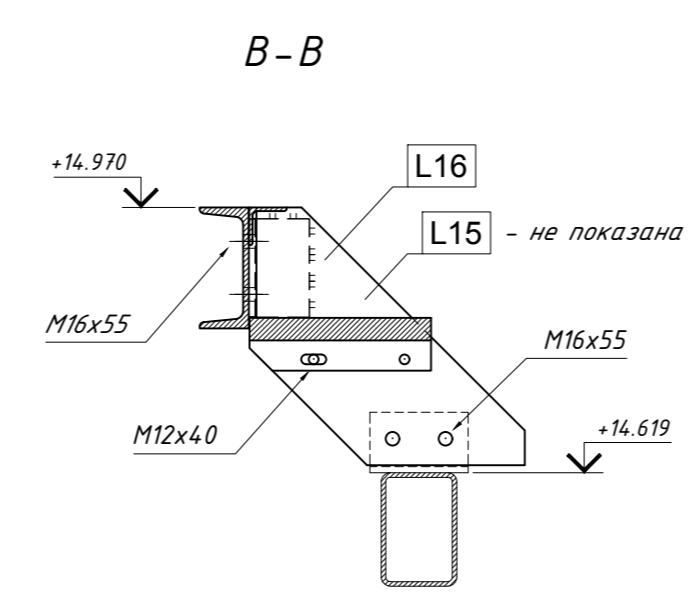
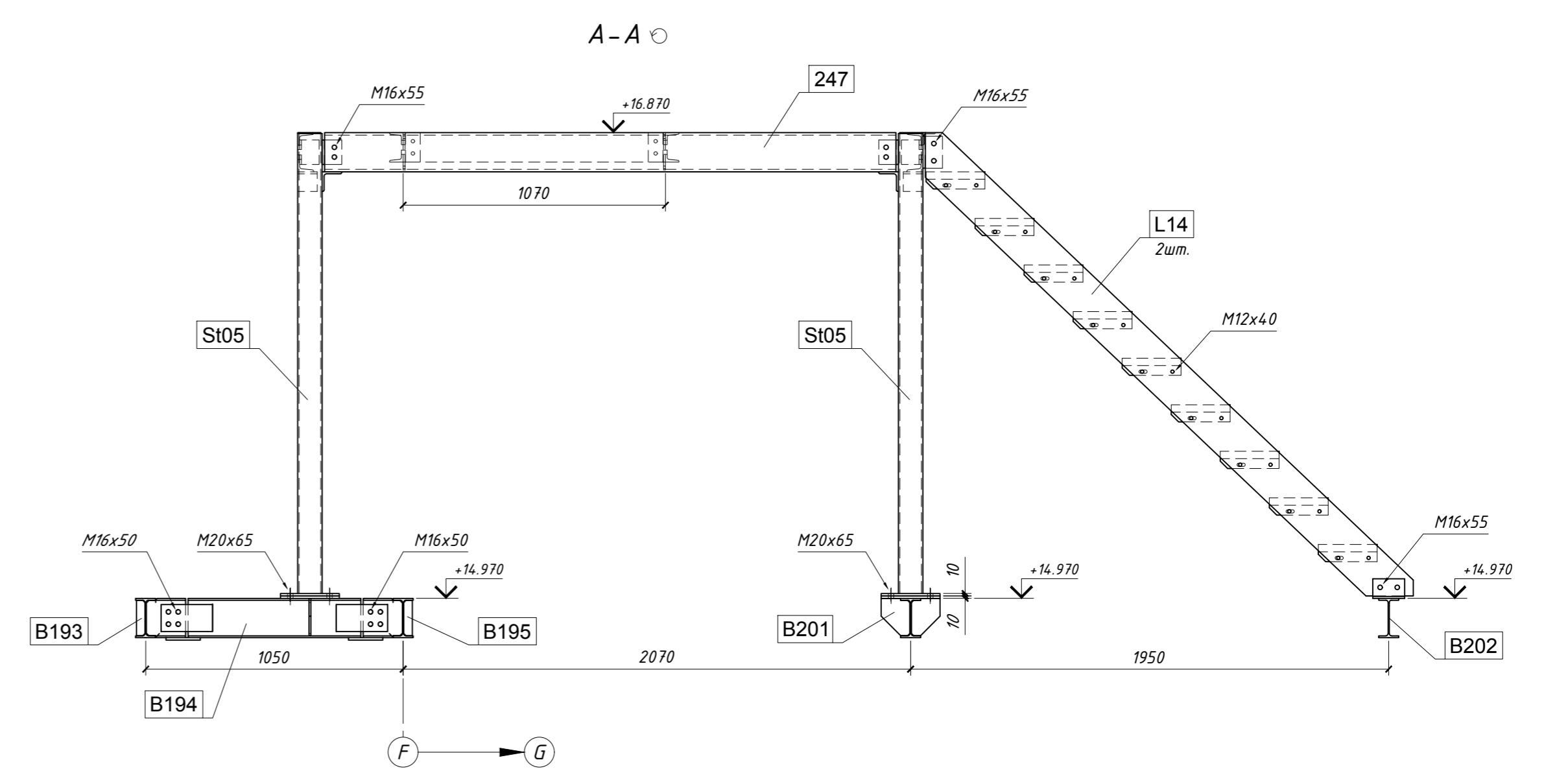
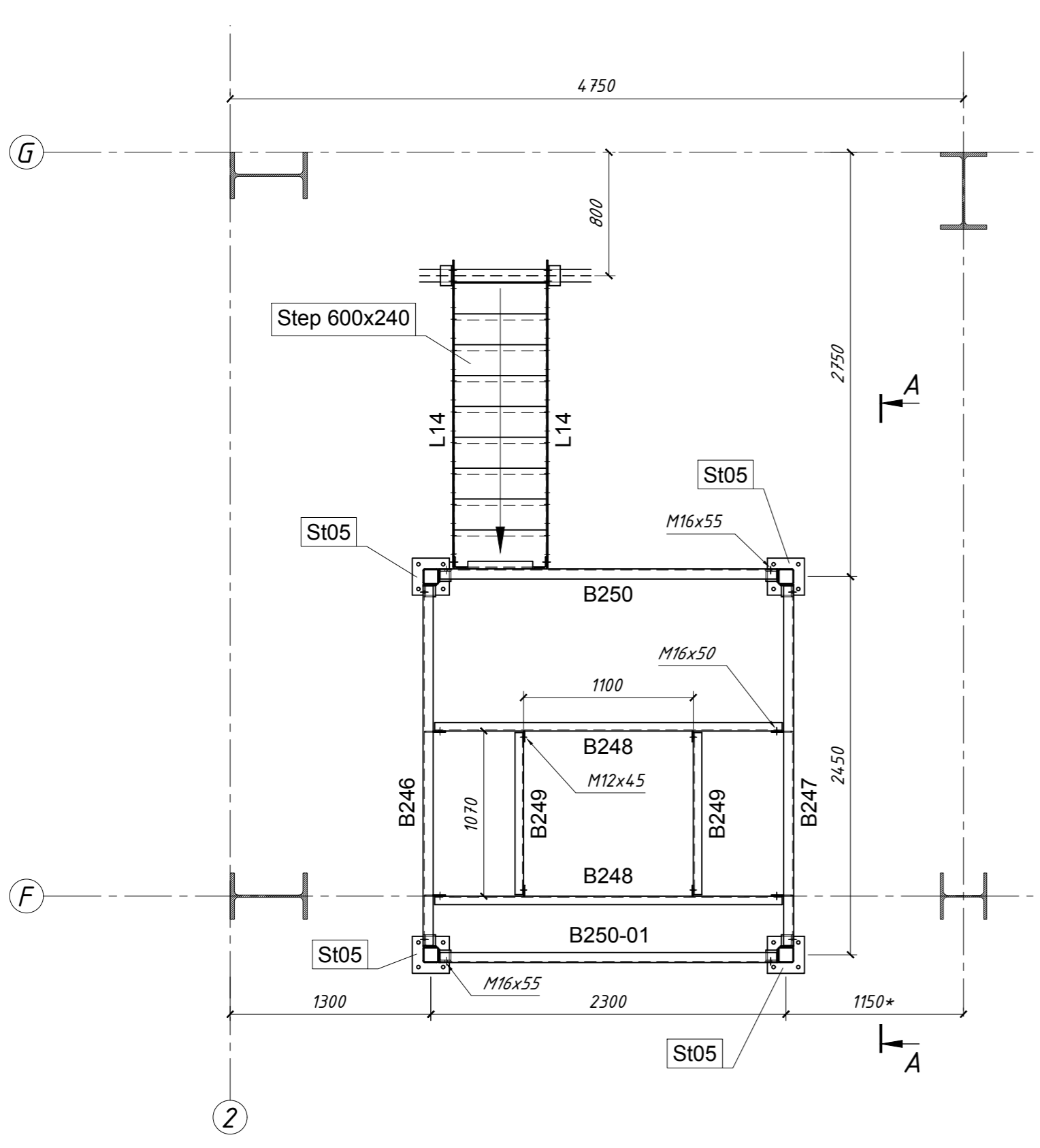
Инв. № подл.

507507(БК17-6)-MD

Изм.	Кол.уч	Лист	№ док.	Подпись	Дата			
Разраб.						Главный корпус.		
Проверил						Рабочие площадки и лестницы.		
Т.контр.						Площадка на отм. +14.970. Монтажная схема		
Т.директ.						Ведомость монтажных метизов		
Н. контр.						Стадия	Лист	Листов
Утвердил							4	7

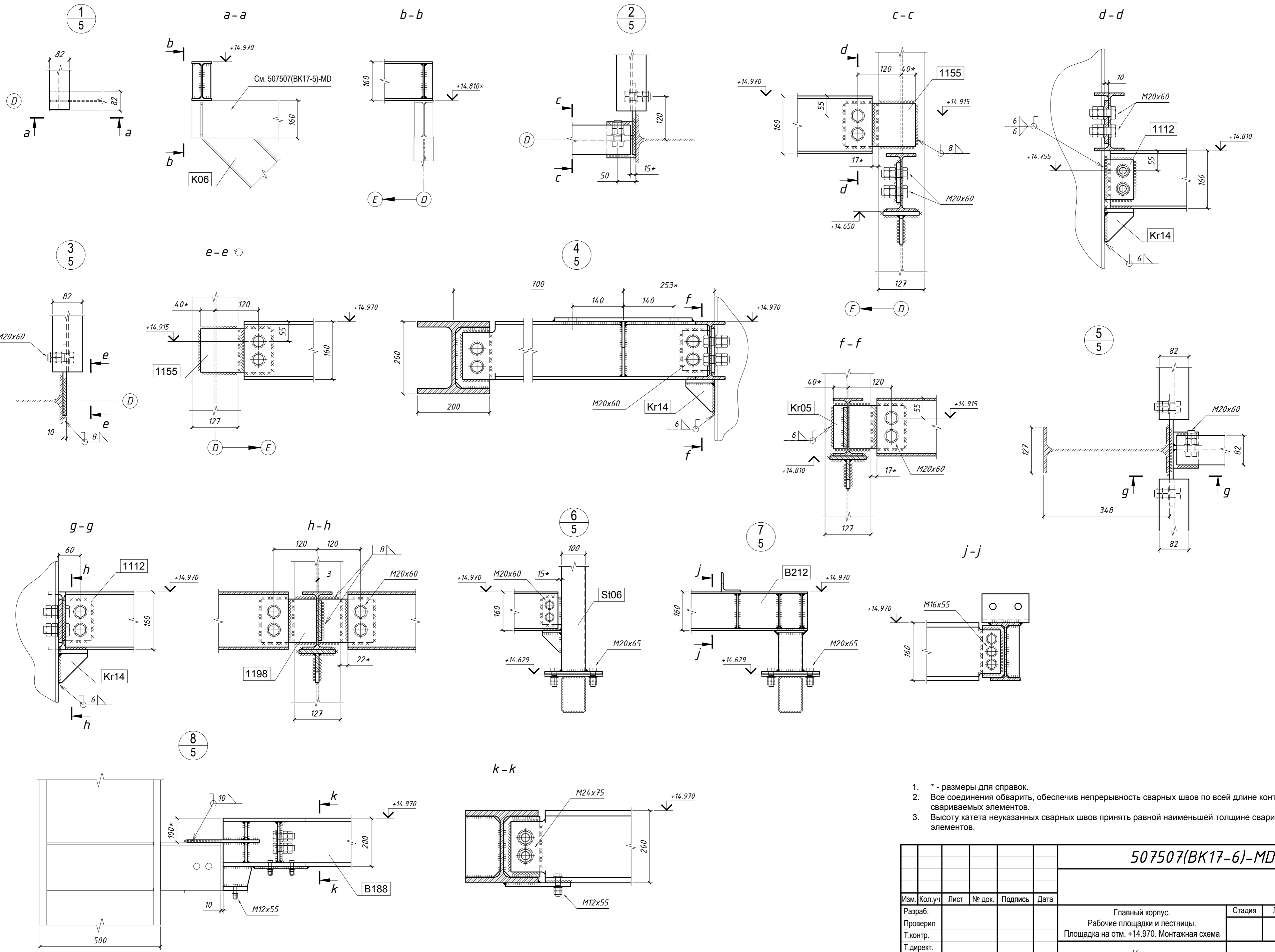


Площадка на отм. +16.870



- * - размеры для справок.
- Все соединения обварить, обеспечив непрерывность сварных швов по всей длине контакта свариваемых элементов.
- Высоту катета неуказанных сварных швов принять равной наименьшей толщине свариваемых элементов.

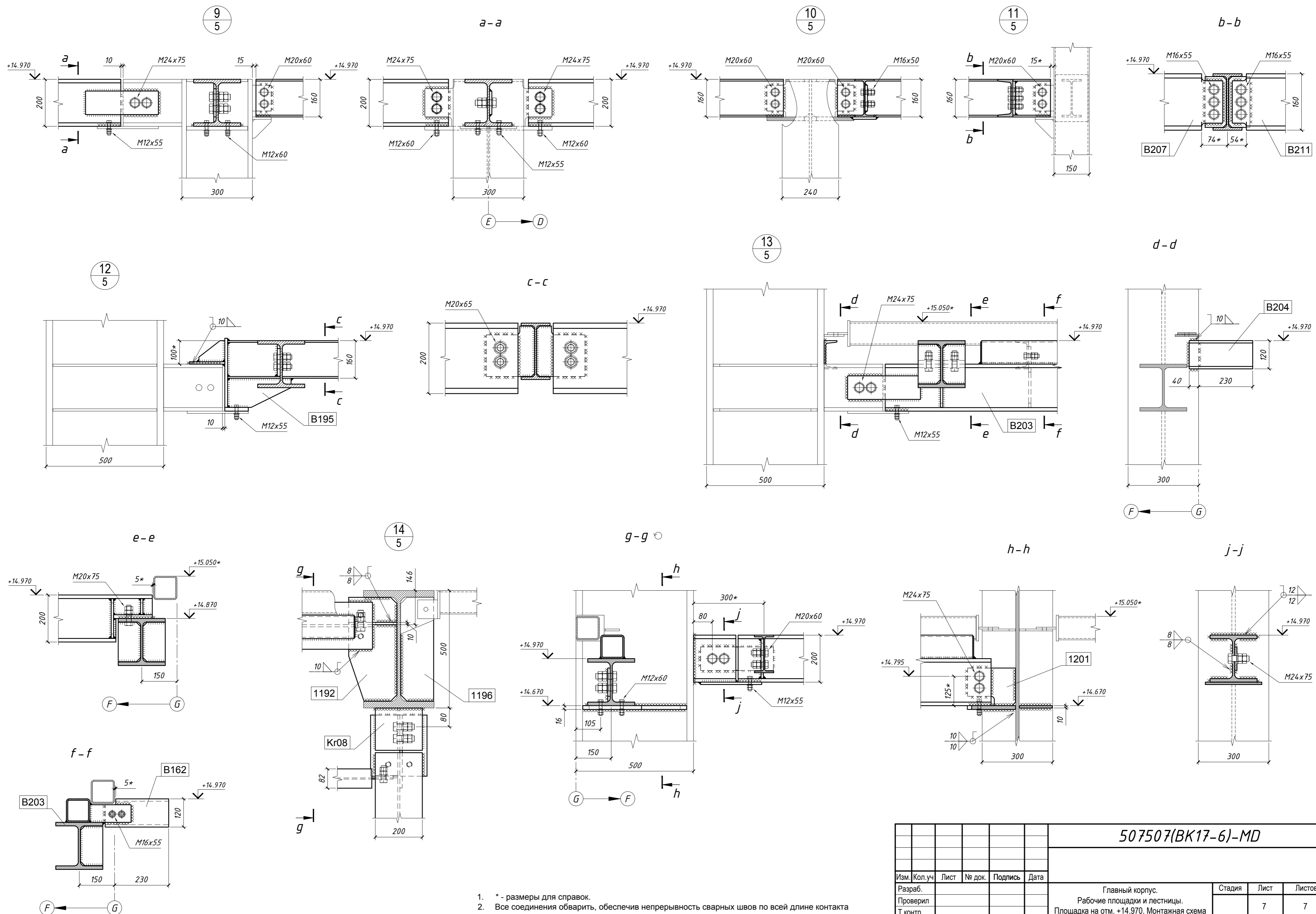
					507507(BK17-6)-MD					
Изм.	Кол.уч.	Лист	№ док.	Подпись	Дата	Главный корпус. Рабочие площадки и лестницы. Площадка на отм. +14.970. Монтажная схема		Стадия	Лист	Листов
Разраб.						Схема элементов площадки на отм. +14.970 Площадка на отм. +16.870		5	7	
Проверил										
Т.контр.										
Т.директ.										
Н.контр.										
Утвердил										



1. * - размеры для справок.
2. Все соединения обварить, обеспечив непрерывность сварных швов по всей длине контакта свариваемых элементов.
3. Высоту катета неуказанных сварных швов принять равной наименьшей толщине свариваемых элементов.

Согласовано
Взам. инв. №
Подпись и дата
Имя, № подл.

507507(BK17-6)-MD						
Изм.	Кол.уч.	Лист	№ док.	Подпись	Дата	
Разраб.						
Проверил						
Т.контр.						
Т.директ.						
Н.контр.						
Утвердил						
Главный корпус. Рабочие площадки и лестницы. Площадка на отм. +14.970. Монтажная схема				Стадия	Лист	Листов
					6	7
Узлы 1 - 8						



1. * - размеры для справок.
2. Все соединения обварить, обеспечив непрерывность сварных швов по всей длине контакта свариваемых элементов.
3. Высоту катета неуказанных сварных швов принять равной наименьшей толщине свариваемых элементов.

507507(BK17-6)-MD					
Изм.	Кол.уч	Лист	№ док.	Подпись	Дата
Разраб.					
Проверил					
Т.контр.					
Т.директ.					
Н.контр.					
Утвердил					
Главный корпус. Рабочие площадки и лестницы. Площадка на отм. +14.970. Монтажная схема				Стадия	Лист
					7
Узлы 9 - 14				Листов	7