

Ведомость отправочных элементов по схеме

Марка элемента	Наименование элемента	Кол-во, шт	Масса, кг	Общая масса, кг	№ листа	Примечание
1050	Крепление	67	1.3	88.4	21,22	дет.
1133	Крепление	7	9.5	66.6	22	дет.
1134	Крепление	22	4	87.2	22	дет.
1135	Крепление	4	3.6	14.5	22	дет.
1136	Шайба	48	0.8	38.6	16	дет.
1137	Крепление	6	0.3	1.8	15	дет.
1138	Шайба	33	0.2	6.5	22	дет.
B01	Балка	2	400.1	800.1	11,13,18	
B02	Балка	2	413	825.9	11,13	
B03	Балка	2	400.1	800.1	11,13,19	
B04	Балка	1	303.3	303.3	11,13	
B05	Балка	1	305.8	305.8	11,13	
B06	Балка	1	301.1	301.1	11,13	
B07	Балка	1	409.6	409.6	11,13	
B08	Балка	1	615.6	615.6	11,13	
B09	Балка	6	59.8	358.8	15	дет.
B10	Балка	1	124.9	124.9	11,14	
B11	Балка	1	62.9	62.9	11,14	
B12	Балка	1	124.9	124.9	11,14	
B13	Балка	1	62.9	62.9	11,14	
B14	Балка	2	47.8	95.6	11,14	б/ч
B15	Балка	2	121.4	242.9	11,14	
B16	Балка	2	89.3	178.7	11,14	б/ч
B17	Балка	2	86.9	173.7	11,14	б/ч
Bk01	Балка подкрановая	2	1706	3412	16	
Bk02	Балка подкрановая	2	1454.4	2908.8	16	

Согласовано

Взам. инв. №	
Подпись и дата	
Инв. № подл.	

D113/07-MD-1

Изм.	Кол.уч	Лист	№ док.	Подпись	Дата				
Разраб.						Конструкции металлические Монтажная схема	Стадия	Лист	Листов
Проверил								2	23
Т.контр.						Ведомость отправочных элементов по схеме			
Т.директ.									
Н.контр.									
Утвердил									

Ведомость отправочных элементов по схеме

Марка элемента	Наименование элемента	Кол-во, шт	Масса, кг	Общая масса, кг	№ листа	Примечание
Bk03	Балка подкрановая	2	1894.2	3788.4	16	
F01	Ферма	1	585	585	11,13	
F02	Ферма	1	579.7	579.7	11,13	
F03	Ферма	6	585.2	3511	11	
F04	Ферма	6	574.6	3447.6	11	
F05	Ферма	1	587.2	587.2	11	
F06	Ферма	1	576.6	576.6	11	
F07	Ферма	1	587.2	587.2	11	
F08	Ферма	1	576.6	576.6	11	
F09	Ферма	1	585	585	11	
F10	Ферма	1	579.7	579.7	11	
F11	Ферма	1	691.9	691.9	11,13	
F12	Ферма	10	697.1	6970.9	11	
F13	Ферма	1	692.5	692.5	11	
FINN LT800x260	Ступень	28	6.4	178.3	15	дет.
Fv01	Фахверк	31	83.6	2592.5	11,12	
Fv02	Фахверк	3	61.5	184.6	13	
Fv03	Фахверк	10	79.2	792.1	12,22	
Fv04	Фахверк	1	154.6	154.6	13	
Fv05	Фахверк	2	133.5	267	12	
Fv06	Фахверк	2	133.5	267	12	
Fv07	Фахверк	1	154.6	154.6	12	
Fv08	Фахверк	1	226.7	226.7	12	
Fv09	Фахверк	2	141.5	283	12	
Fv10	Фахверк	2	141.5	283	12,22	
Fv11	Фахверк	1	150.2	150.2	12,22	
Fv12	Фахверк	2	84.5	169	12,18,19	
Km01	Колонна	1	255.2	255.2	13,23	
Km02	Колонна	1	256.8	256.8	13,23	
Km09	Колонна	1	69.9	69.9	17	
Kr01	Крепление	1	7.6	7.6	21	

Согласовано

Взам. инв. №

Подпись и дата

Инв. № подл.

D113/07-MD-1

Лист

3

Изм.	Кол.уч	Лист	№ док.	Подпись	Дата
------	--------	------	--------	---------	------

Ведомость отправочных элементов по схеме

Марка элемента	Наименование элемента	Кол-во, шт	Масса, кг	Общая масса, кг	№ листа	Примечание
Kr02	Крепление	2	4	8	22	
Lk01	Косоур	1	167.4	167.4	17	
Lk02	Косоур	1	137.3	137.3	17	
Lk03	Косоур	1	190.7	190.7	17	
Lk04	Косоур	1	163.8	163.8	17	
Lk05	Косоур	1	43.1	43.1	15	
Lk06	Косоур	1	42.8	42.8	15	
Lk07	Косоур	1	40.5	40.5	15	
Lk08	Косоур	1	40.9	40.9	15	
Lk09	Косоур	1	37.2	37.2	15	
Lk10	Косоур	1	36.8	36.8	15	
Nk01	Надколонник	1	50.3	50.3	10,18	
Nk02	Надколонник	19	51.8	984.6	10,18	
Nk03	Надколонник	2	58.8	117.6	10,18	
Nk04	Надколонник	1	54.2	54.2	10,18	
Nk05	Надколонник	1	56.5	56.5	10,19	
Nk06	Надколонник	1	54.2	54.2	10,19	
Nk07	Надколонник	1	50.3	50.3	10,19	
Nk08	Надколонник	1	52.3	52.3	10,19	
Nk09	Надколонник	12	53.8	645.5	10	
Nk10	Надколонник	1	50.5	50.5	10,20	
Nk11	Надколонник	4	50.4	201.5	10,20	
Nk12	Надколонник	2	71.1	142.2	10,20	
Nk13	Надколонник	1	52.4	52.4	10,20	
Nk14	Надколонник	1	49.2	49.2	10,21	
Nk15	Надколонник	1	52.2	52.2	10,21	
Np01	Настил	4	47.8	191.2	15	δ/ч
Np02	Настил	1	9.1	9.1	15	δ/ч
Np03	Настил	1	22	22	15	δ/ч
OL01	Ограждение	2	39.9	79.8	15	
OL02	Ограждение	1	41	41	15	

Согласовано

Взам. инв. №

Подпись и дата

Инв. № подл.

D113/07-MD-1

Лист

4

Изм.	Кол.уч	Лист	№ док.	Подпись	Дата
------	--------	------	--------	---------	------

Ведомость отправочных элементов по схеме

Марка элемента	Наименование элемента	Кол-во, шт	Масса, кг	Общая масса, кг	№ листа	Примечание
OL03	Ограждение	1	16	16	15	
Ok01	Ограждение	2	42.6	85.1	13	
Ok02	Ограждение	27	42	1133.7	11,12,13	
Ok03	Ограждение	2	33	66	13	
Ok04	Ограждение	1	33.6	33.6	13	
Ok05	Ограждение	1	51.5	51.5	13	
Ok06	Ограждение	4	42.2	168.7	11,12	
P01	Площадка	1	135.5	135.5	15	
P02	Площадка	1	164.9	164.9	15	
P03	Площадка	1	153.1	153.1	15	
P04	Площадка	1	146.4	146.4	17	
Pr01	Парапет	1	42.4	42.4	18	
Pr02	Парапет	1	36.8	36.8	19	
Pr03	Парапет	1	42.4	42.4	19	
Pr04	Парапет	1	38.3	38.3	20	
Pr05	Парапет	12	32.8	393.2	18,19	
Pr06	Парапет	12	27.8	333.2	20	
Rk01	Рама	4	175.9	703.5	11	
Rk02	Рама	16	176.9	2829.6	11	
Rk03	Рама	1	174.2	174.2	11	
Rk04	Рама	1	174.2	174.2	11	
Rk05	Рама	2	174.8	349.6	11	
Rk06	Рама	1	179.8	179.8	11	
Rk07	Рама	2	176.1	352.2	11,21	
Rk08	Рама	22	177.3	3901.1	11,21	
Sg01	Связь	39	70.7	2758.7	11,12,18	
Sg02	Связь	22	62.5	1374.6	11	
Sg03	Связь	46	71.9	3306	11,12	
Sg04	Связь	9	79.6	716.2	11,21	
Sg05	Связь	2	192.9	385.9	11	
Sg06	Связь	2	185.2	370.5	11	

Согласовано

Взам. инв. №

Подпись и дата

Инв. № подл.

D113/07-MD-1

Лист

5

Изм.	Кол.уч	Лист	№ док.	Подпись	Дата
------	--------	------	--------	---------	------

Ведомость отправочных элементов по схеме

Марка элемента	Наименование элемента	Кол-во, шт	Масса, кг	Общая масса, кг	№ листа	Примечание
Sg07	Связь	2	188.9	377.8	11	
Sg08	Связь	2	184	368.1	11	
Sg09	Связь	2	196.6	393.2	11	
Sg10	Связь	18	48.5	872.3	11	
Sg11	Связь	6	79.6	477.5	11	
Sg12	Связь	1	77.8	77.8	11	
Sg13	Связь	2	49.1	98.3	11,21	
Sg14	Связь	2	50.3	100.7	11	
Sg15	Связь	1	77.8	77.8	11	
Sg16	Связь	12	69.5	834	11,12	
Sg17	Связь	4	96	383.9	11,18,19	
Sg18	Связь	4	95.6	382.6	11	
Sg19	Связь	4	106.5	425.9	11,19,21	
Sg20	Связь	4	92.4	369.4	11	
Sg21	Связь	4	58.4	233.6	12,23	
Sg22	Связь	6	68.2	409	12,23	
Sg26	Связь	1	71.2	71.2	11	
Sg27	Связь	1	74.7	74.7	11	
Sg28	Связь	1	71.2	71.2	11	
Sg29	Связь	1	70.9	70.9	11	
Sv01	Связь	4	119.5	478.1	11,12,13	
Sv02	Связь	2	144.9	289.9	13	
Sv03	Связь	8	155.2	1241.5	11,12,13	
Sv04	Связь	16	71	1136.3	11,12,13	
Sv05	Связь	1	149.8	149.8	11	
Sv06	Связь	2	64.6	129.1	11	
	Монтажные метизы - 1 к-т					см. лист 8-9
ИТОГО:		764		76539		

Согласовано

Взам. инв. №

Подпись и дата

Инв. № подл.

D113/07-MD-1

Лист
6


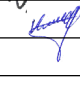

Изм.	Кол.уч	Лист	№ док.	Подпись	Дата
------	--------	------	--------	---------	------

Ведомость отправочных элементов (закладные и крепления перекрытий)

Марка элемента	Наименование элемента	Кол-во, шт	Масса, кг	Общая масса, кг	№ листа	Примечание
Kr03	Крепление (Kkr-1 см. КМ)	25	14.6	364.8		
Kr04	Крепление (Kkr-2 см. КМ)	10	19.7	196.6		б/ч
Kr05	Крепление (Kkr-3 см. КМ)	7	6.1	43		дет.
ST-25	Закладная	4	22	88	14	
ZD-1	Закладная	26	3.7	96.4	14	
ZD-1.1	Закладная	12	3.5	42.1	15	
ZD-2	Закладная	14	4.4	62	14	
ZD-4	Закладная	1	8.3	8.3	21	
ИТОГО:		99		901.4		

Согласовано

Взам. инв. №	
Подпись и дата	
Инв. № подл.	

D113/07-MD-1					
Изм.	Кол.уч	Лист	№ док.	Подпись	Дата
Разраб.					
Проверил					
Т.контр.					
Т.директ.					
Н.контр.					
Утвердил					
				Конструкции металлические Монтажная схема	
				Ведомость отправочных элементов (закладные и крепления перекрытий)	
		Стадия	Лист	Листов	
			7	23	



Ведомость монтажных метизов

Наименование и диаметр	Толщина пакета, мм	Длина, мм	Кол-во, шт	Вес, кг	ГОСТ	Класс прочности	Примечание
Болт							
M12x40	8 - 13	40	108	5.8	DIN931	5.6	
M12x45	14 - 17	45	36	2.1	DIN931	5.6	
M12x50	20 - 21	50	64	4	DIN931	5.6	
M12x60	30	60	99	7.1	DIN931	5.6	
M16x55	17 - 18	55	44	5.5	DIN931	8.8	
M16x60	21 - 24	60	64.9	86.6	DIN931	8.8	
M16x65	26 - 28	65	187	26.4	DIN931	8.8	
M20x100	56	100	40	12.9	DIN931	8.8	
M20x65	20	65	4	0.9	DIN931	8.8	
M20x70	24	70	316	78.4	DIN931	8.8	
M20x75	30 - 32	75	94	24.5	DIN931	8.8	
M20x90	48	90	180	53.5	DIN931	8.8	
M24x90	56	90	80	39.1	DIN6914	10.9	

Гайка							
M12			622	9.6	DIN934	4	
M16			1760	52.5	DIN934	6	
M20			1372	78.7	DIN934	6	
M24			488	47.8	DIN934	6	
M24			80	11.8	DIN6915	10	

Согласовано							
-------------	--	--	--	--	--	--	--

Взам. инв. №	
Подпись и дата	
Инв. № подл.	

D113/07-MD-1									
Изм.	Кол.уч	Лист	№ док.	Подпись	Дата	Конструкции металлические Монтажная схема			
Разраб.									
Проверил						Стадия	Лист	Листов	
Т.контр.							8	23	
Т.директ.						Ведомость монтажных метизов			
Н.контр.									
Утвердил									

Ведомость монтажных метизов

Наименование и диаметр	Толщина пакета, мм	Длина, мм	Кол-во, шт	Вес, кг	ГОСТ	Класс прочности	Примечание
<i>Шайба</i>							
M12			622	3.9	DIN125A		
M16			1760	19.9	DIN125A		
M20			1320	22.7	DIN125A		
M24			160	5.2	DIN6916		
M24			244	7.9	DIN125A		
ИТОГО:				606.7			

Химический анкер "Hilti" HIT HY 150 MAX(шпилька HIT-V-5.8 M16x300) - 4 шт.

Анкерный болт "Hilti" HSA M12X100/5/25 - 6 шт.

Согласовано

Взам. инв. №

Подпись и дата

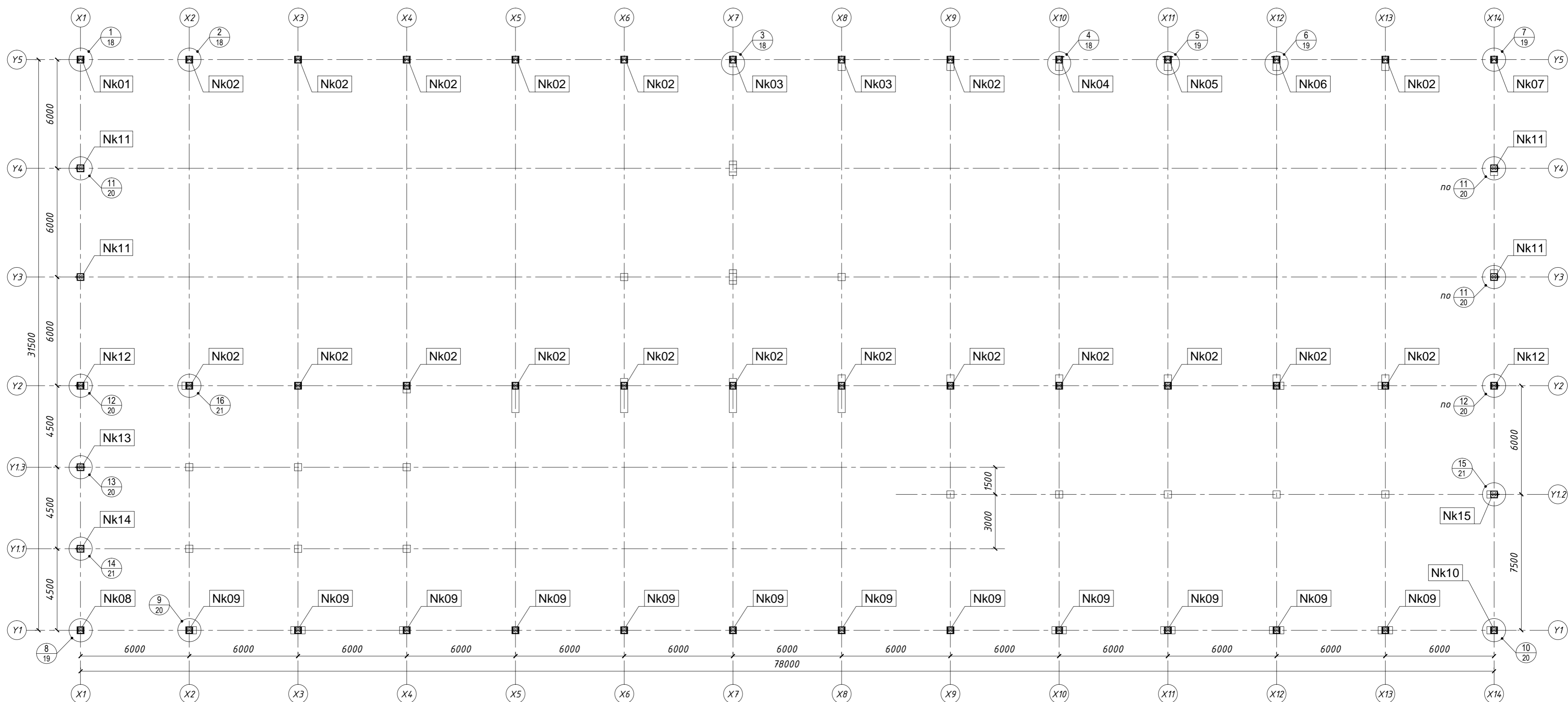
Инв. № подл.

D113/07-MD-1

Лист

9

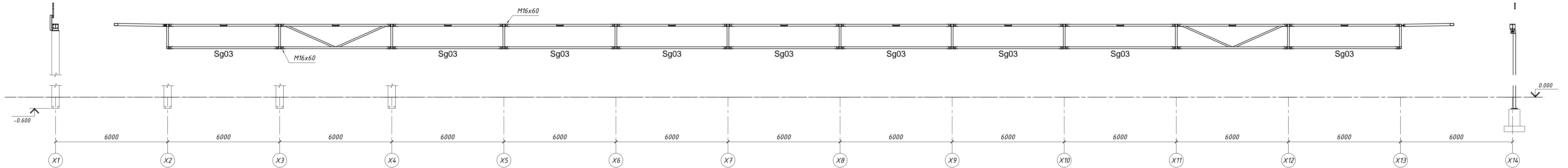
Изм.	Кол.уч	Лист	№ док.	Подпись	Дата



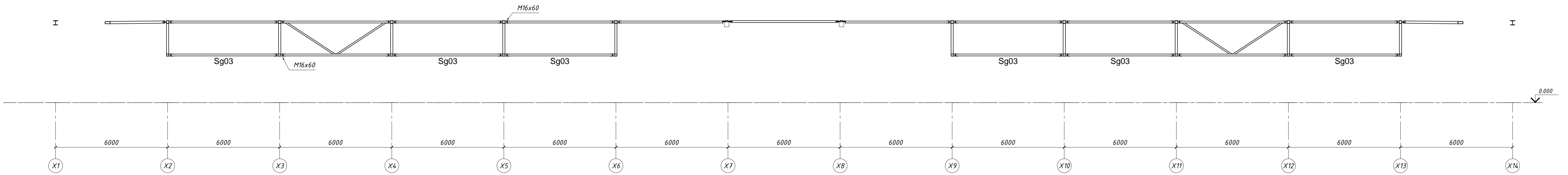
Согласовано				
Изм. № подл.	Подпись и дата	Взам. инв. №		

D113/07-MD-1					
Изм.	Кол.уч	Лист	№ док.	Подпись	Дата
Разраб.				<i>[Signature]</i>	
Проверил				<i>[Signature]</i>	
Т.контр.					
Т.директ.					
Н.контр.					
Утвердил				<i>[Signature]</i>	
Конструкции металлические Монтажная схема				Стадия	Лист
Схема надколонников					
				10	23

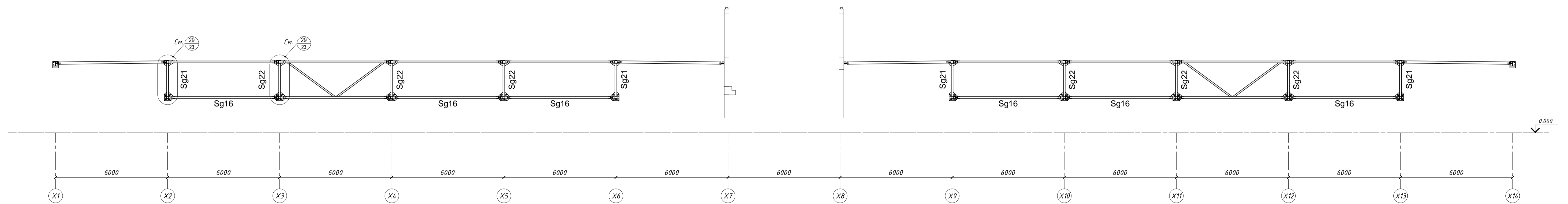
B-B
Ось Y11



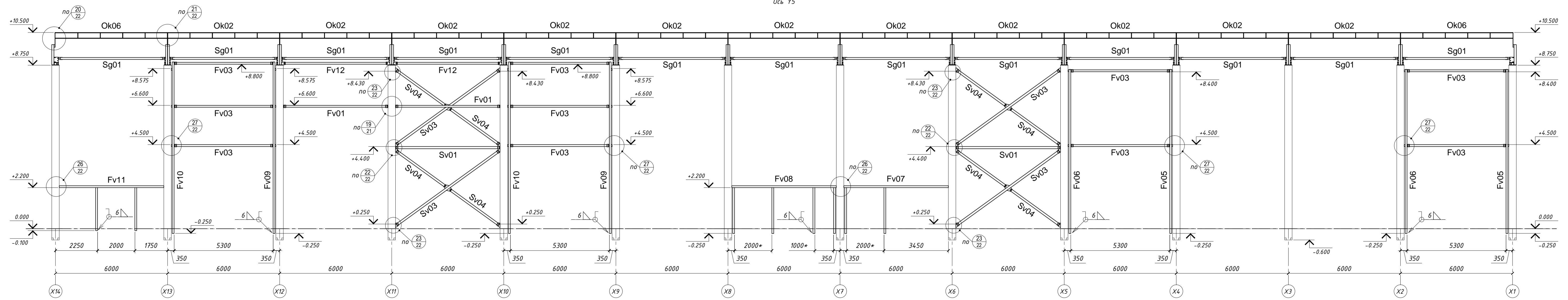
C-C
между Y2-Y3



D-D
между Y3-Y4



E-E
Ось Y5



Составлено

Изм. №	Изм. № подл.
Дата	Дата
Подпись	Подпись
Имя	Имя

Изм.		Лист	№ док.	Подпись	Дата
Разраб.					
Проверил					
Т.контр.					
Т.директ.					
Н.контр.					
Утвердил					

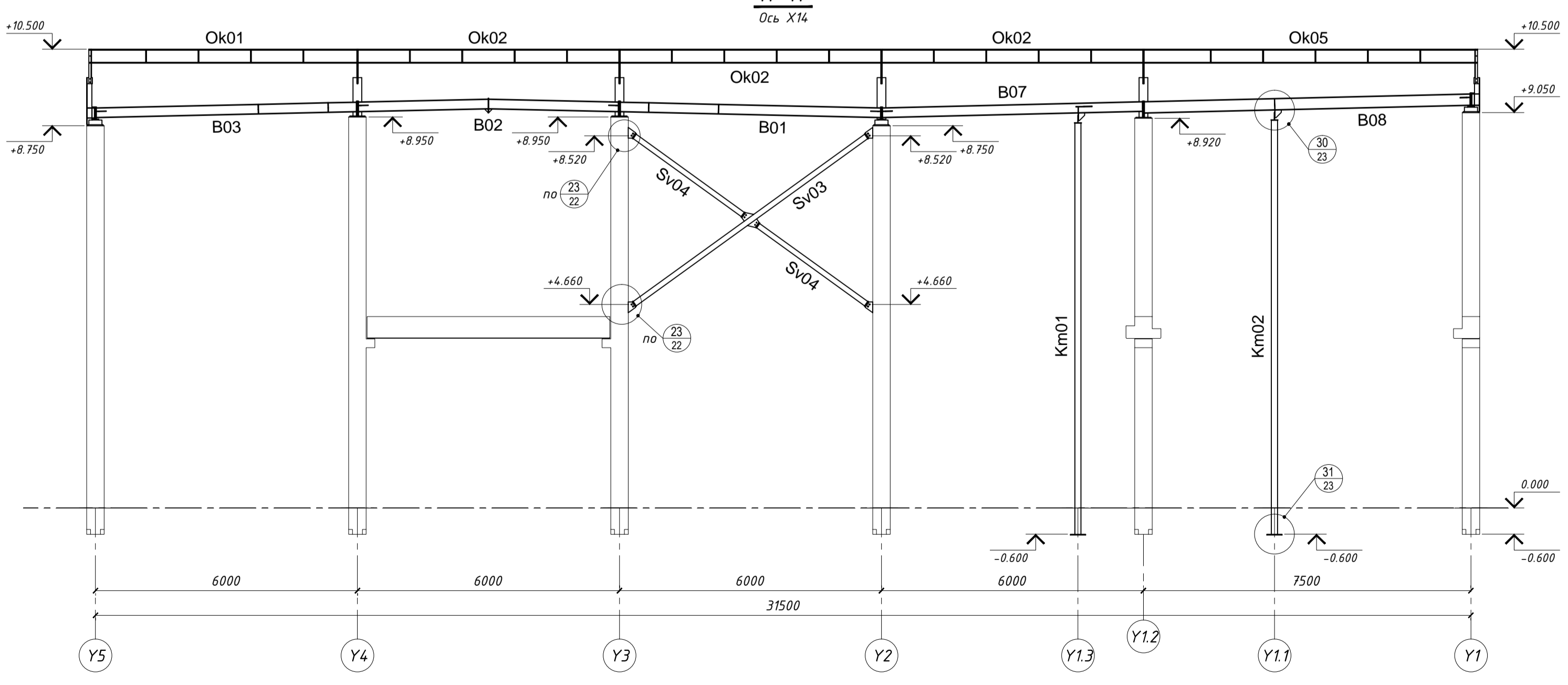
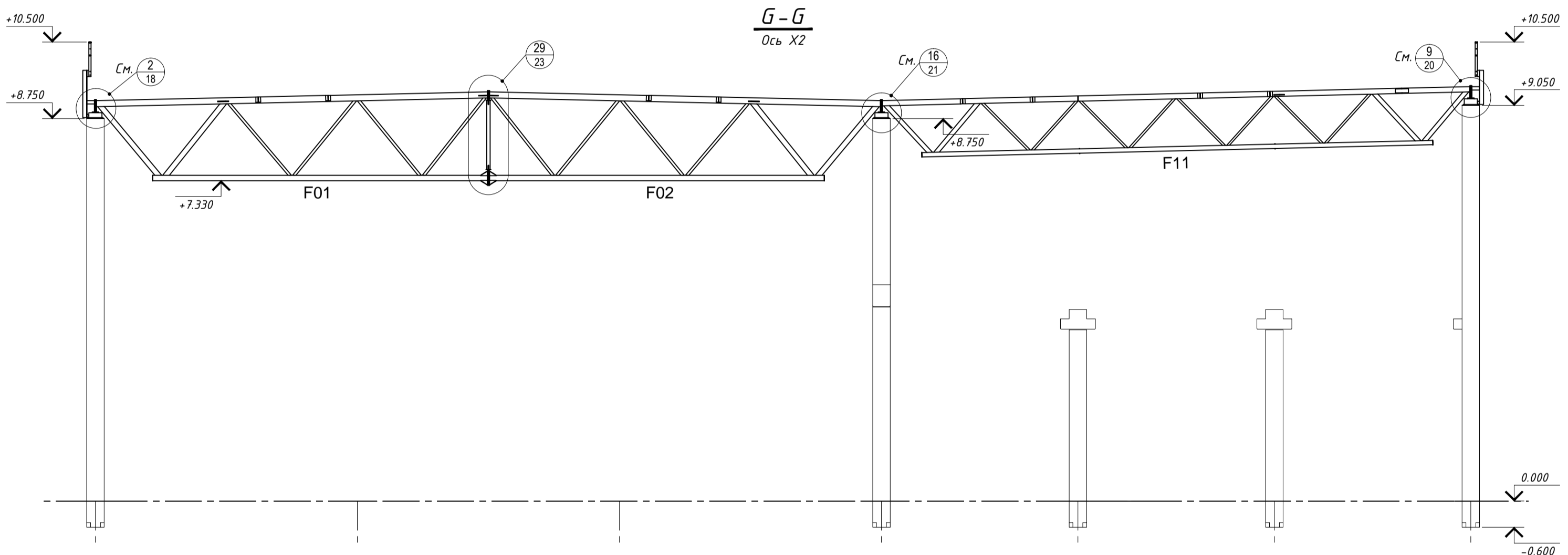
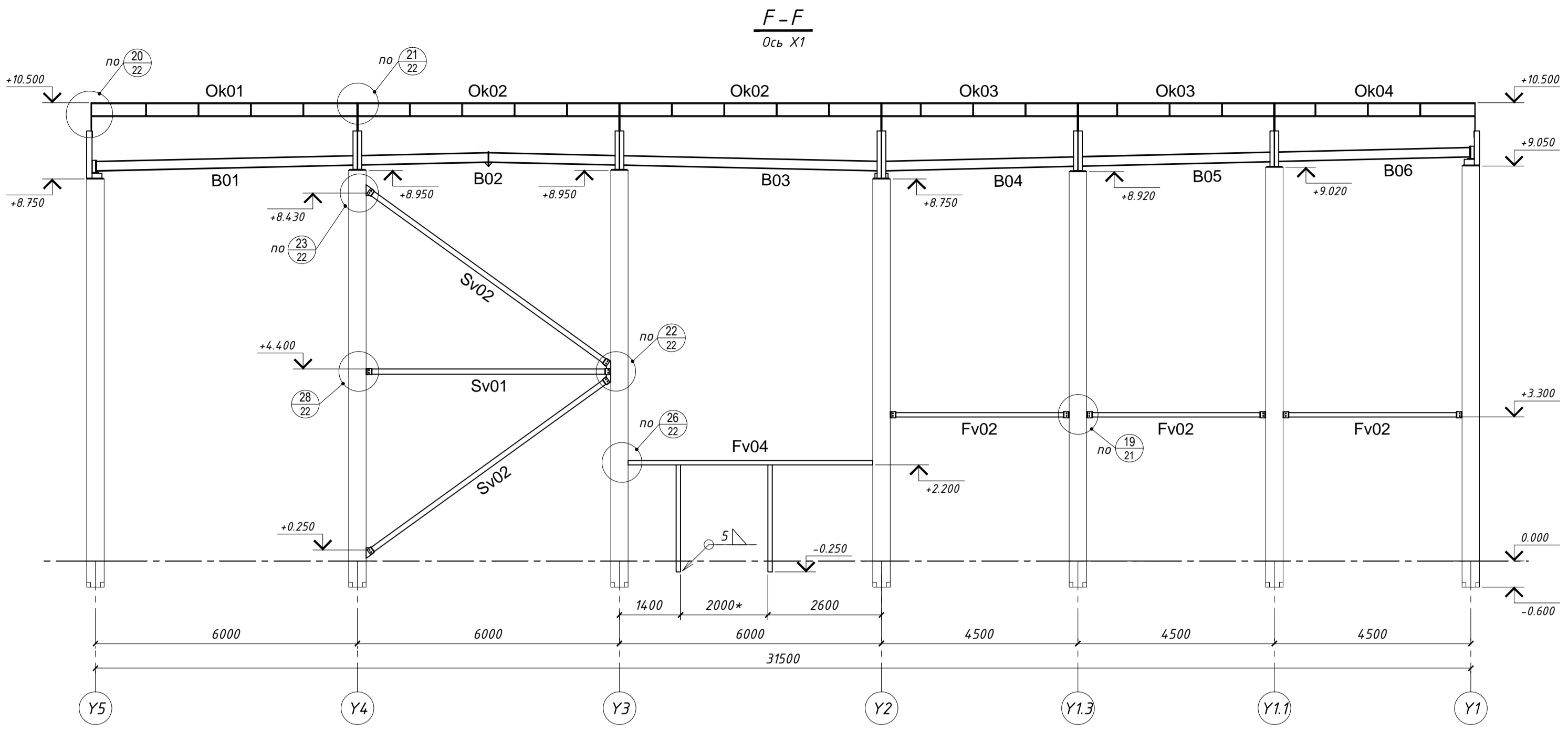
D113/07-MD-1

- 1. А
- 2. А
- 3. А
- 4. А

Статия	Лист	Листов
	12	23

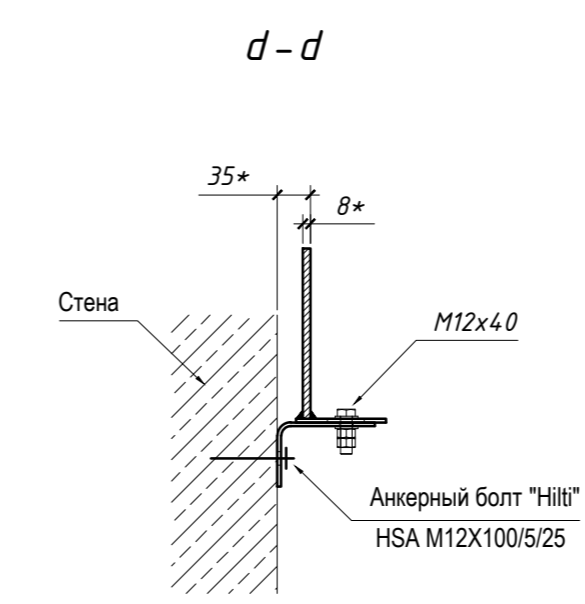
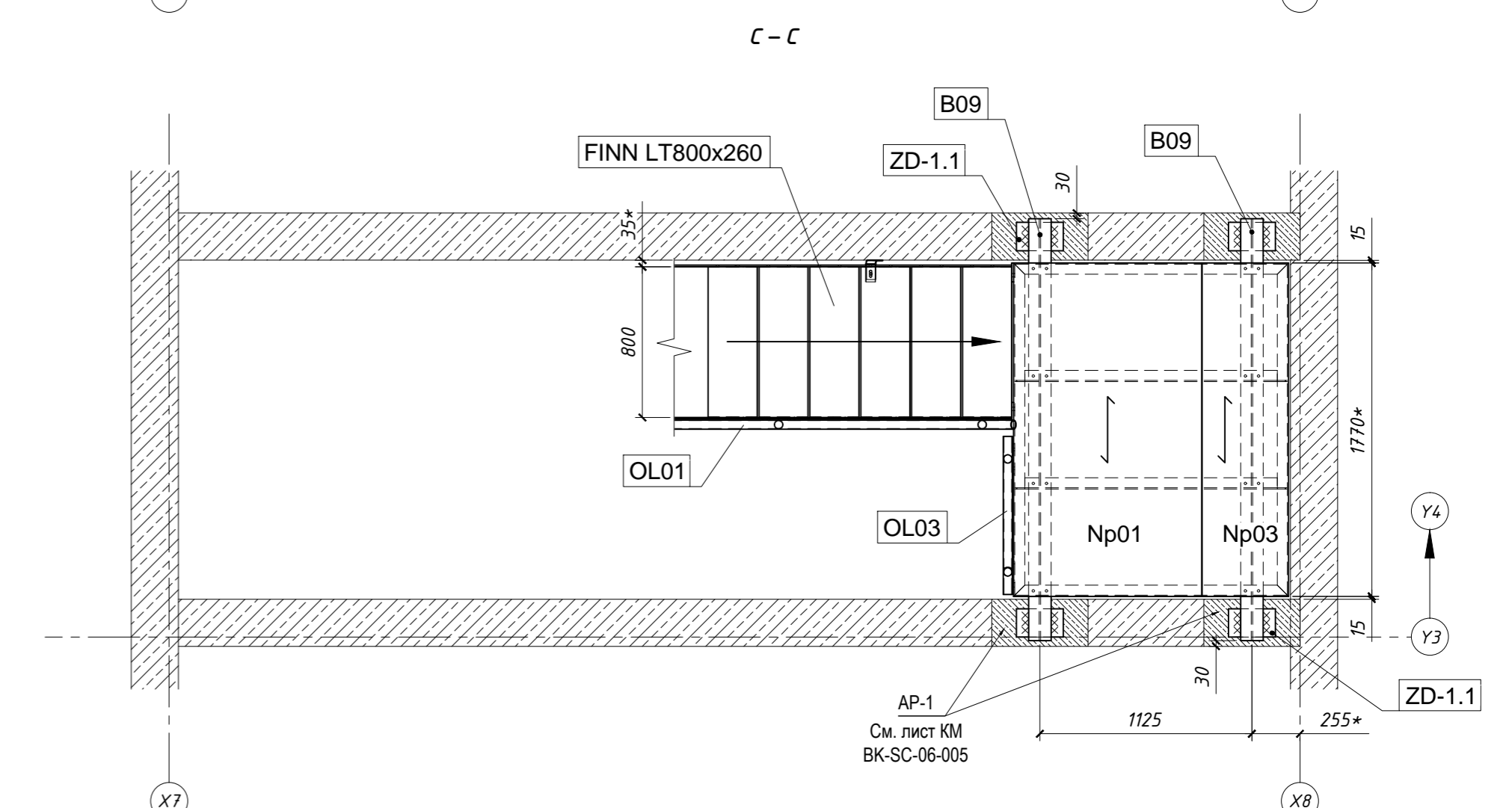
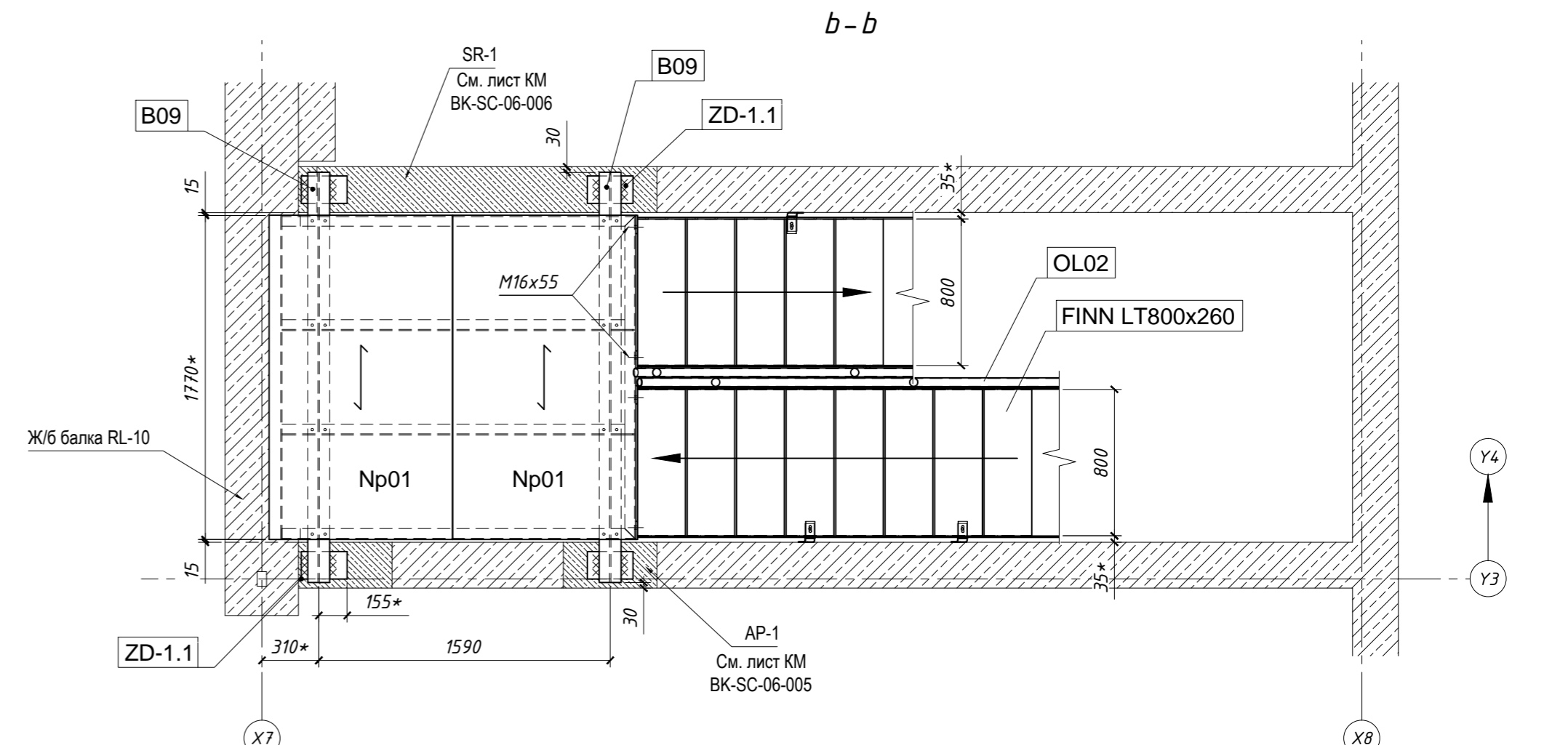
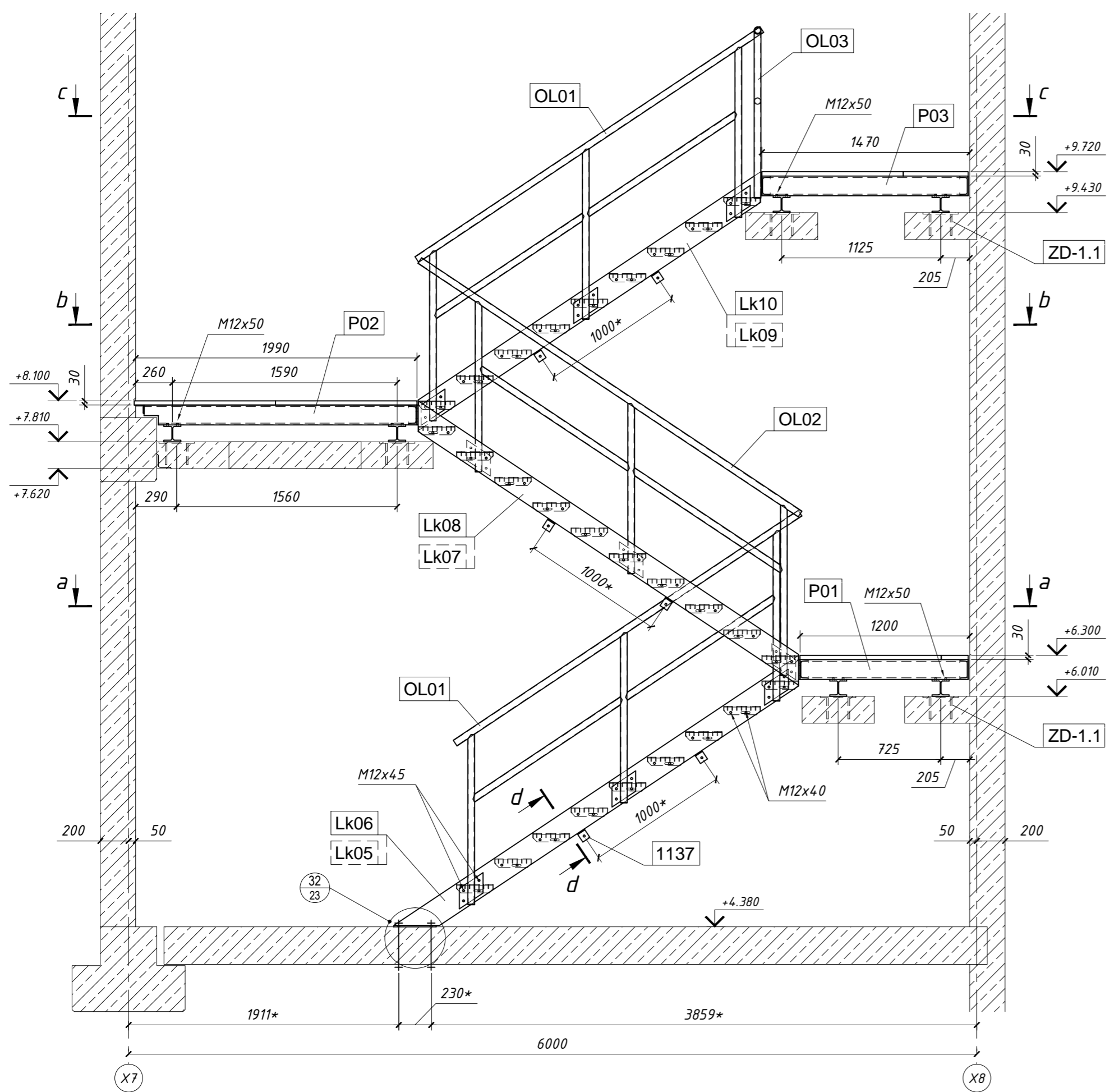
Конструкции металлические
Монтажная схема
Разрезы B-B, C-C, D-D, E-E

Ив. № подл.	Подпись и дата	Взам. инв. №	Согласовано		



1. * -
2. Á Á Á Á Á Á Sv03, Sv04 Á
3. Á Á Á Á Á Á Á Á Á Á Á
4. Á Á Á Á Á Á Á Á Á Á

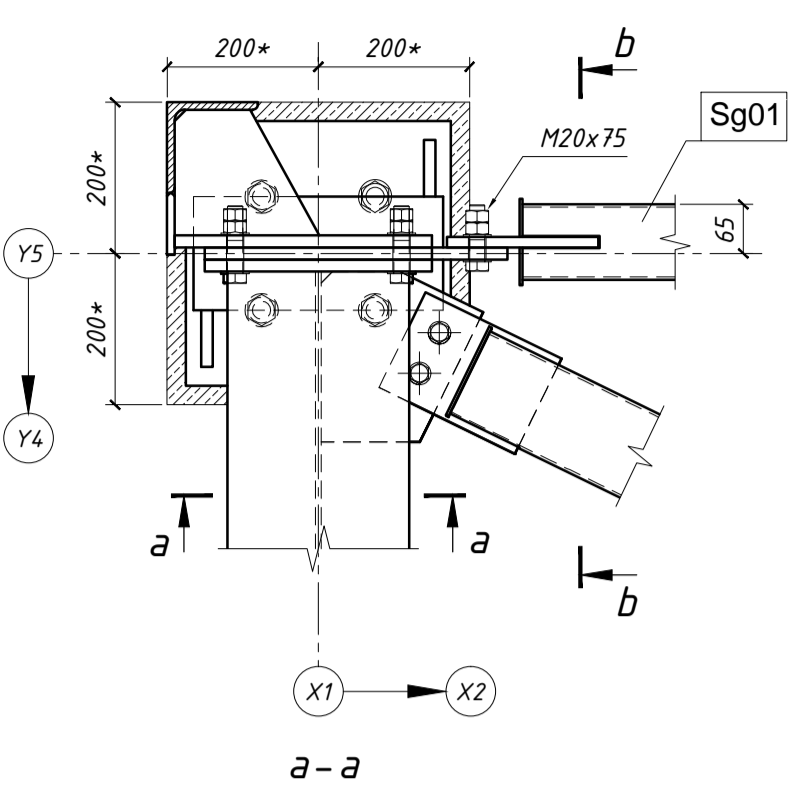
D113/07-MD-1					
Изм.	Кол.уч	Лист	№ док.	Подпись	Дата
Разраб.					
Проверил					
Т.контр.					
Т.директ.					
Н.контр.					
Утвердил					
Конструкции металлические Монтажная схема					Стадия
Разрезы F-F, G-G, H-H					Лист
					Листов
					13
					23



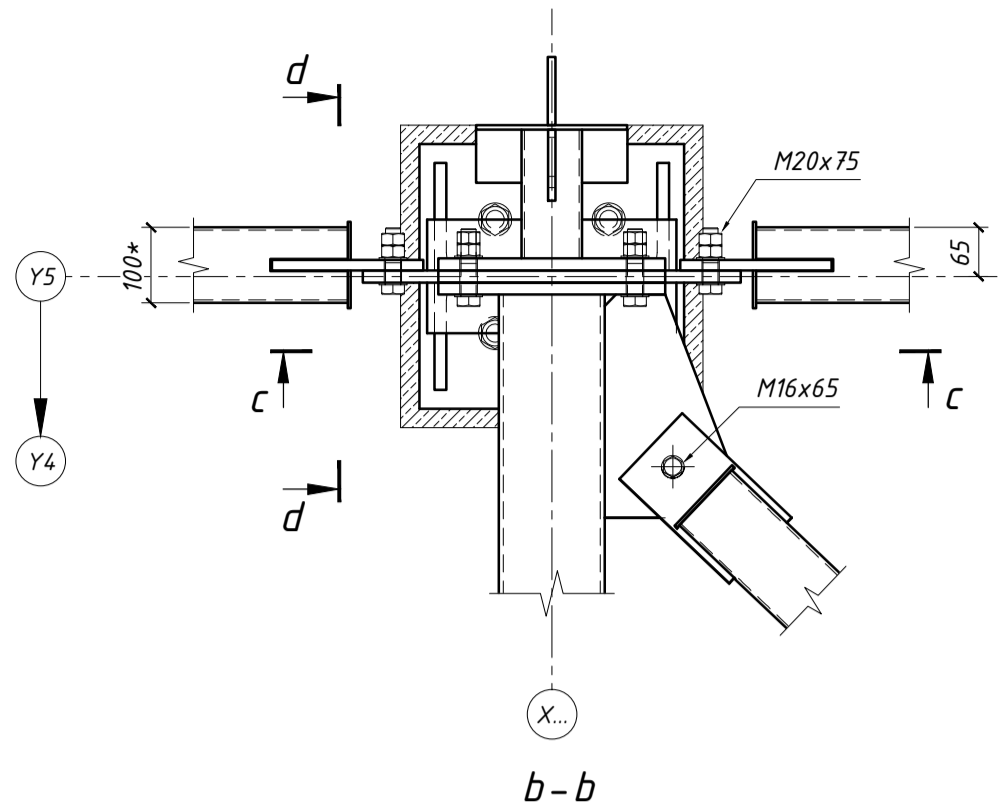
1. -					2. Á Á Á Á Á Á Á Á Á Á					3. Á Á Á Á Á Á Á Á Á Á									
										D113/07-MD-1									
Изм.	Кол.уч.	Лист	№ док.	Подпись	Дата	Конструкции металлические Монтажная схема					Стадия	Лист	Листов						
Разраб.																15	23		
Проверил																			
Т.контр.																			
Т.директ.																			
Н.контр.						Схема лестниц котельной в осях X7 и X8, у оси Y3													
Утвердил																			

Согласовано	
Изм. № подл.	
Подпись и дата	
Взам. инв. №	

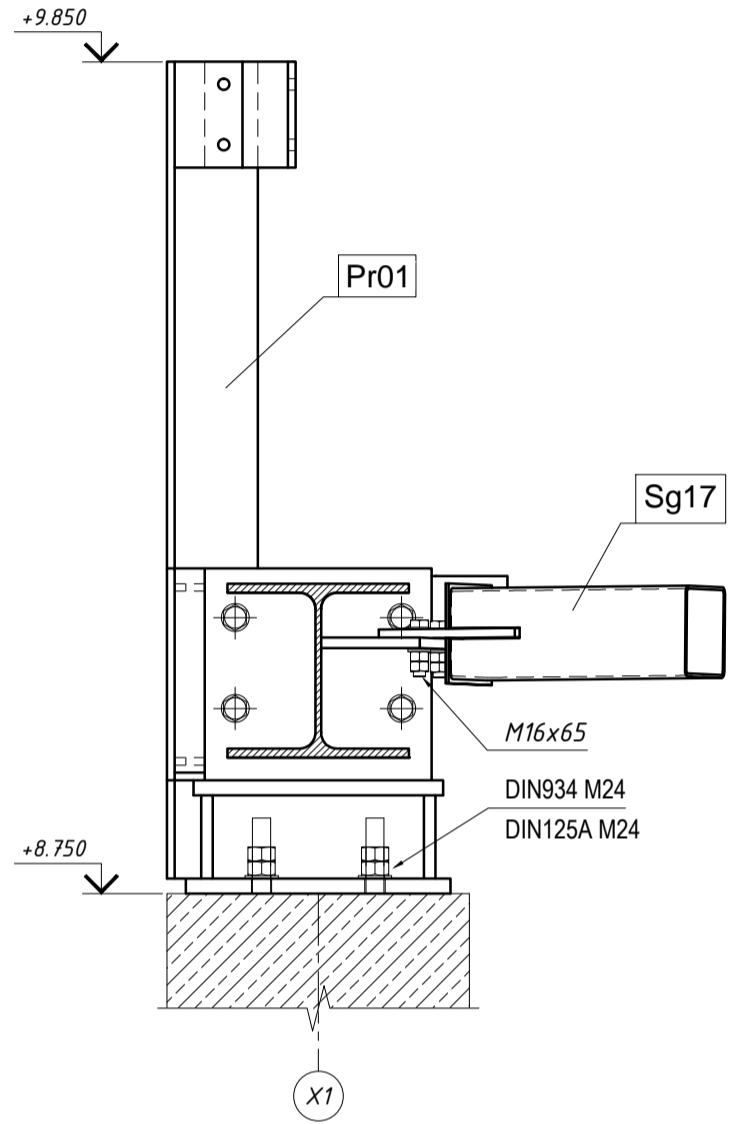
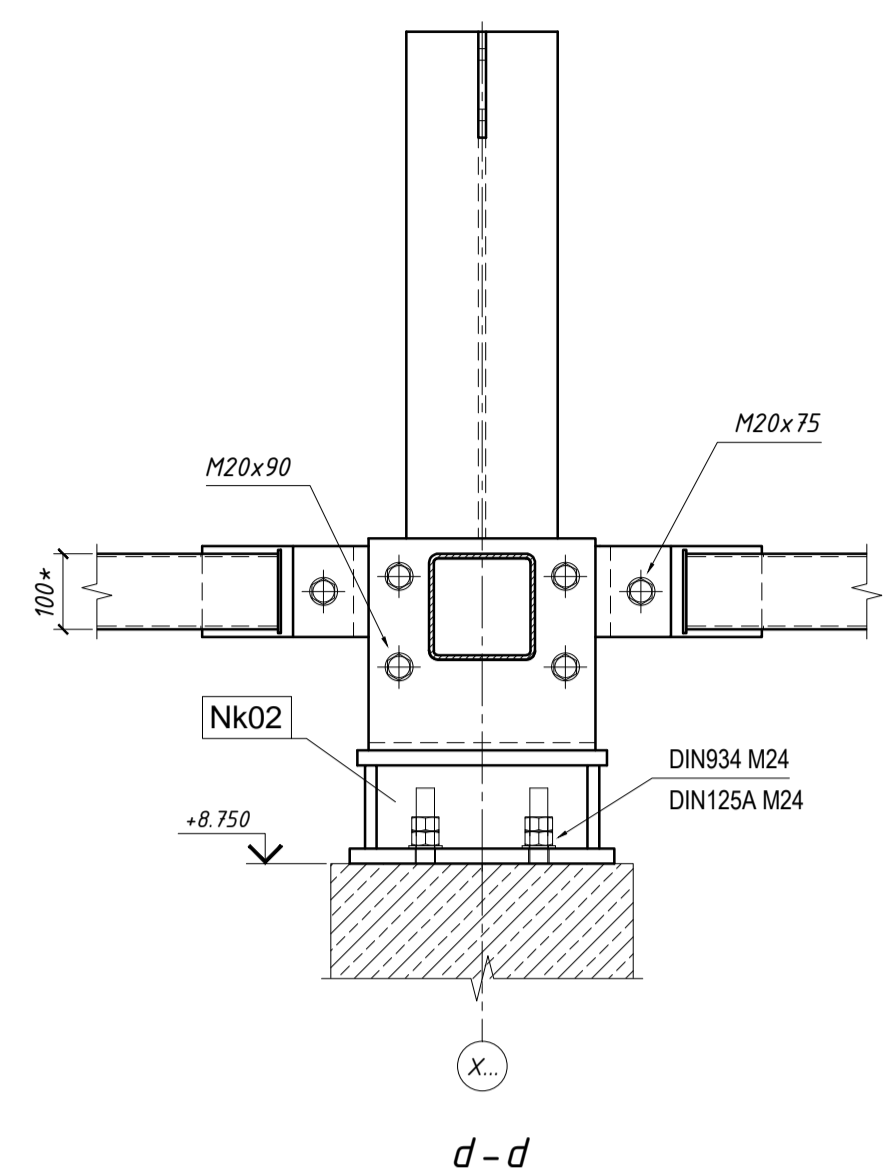
1
10



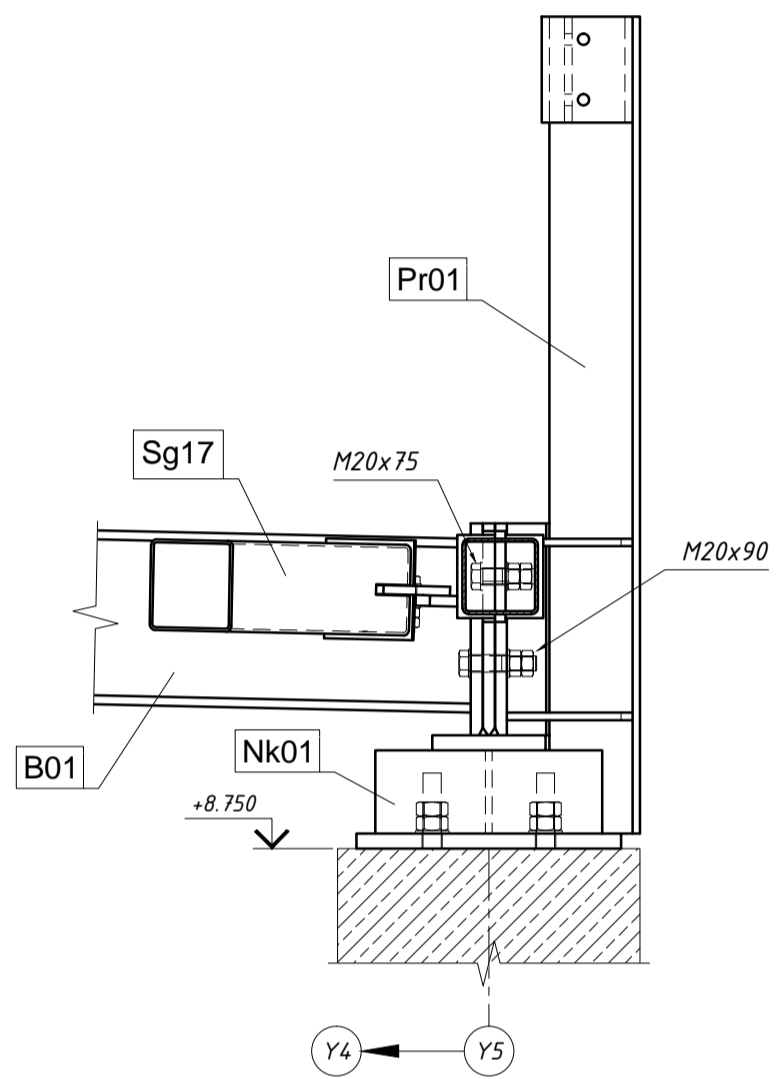
2
10



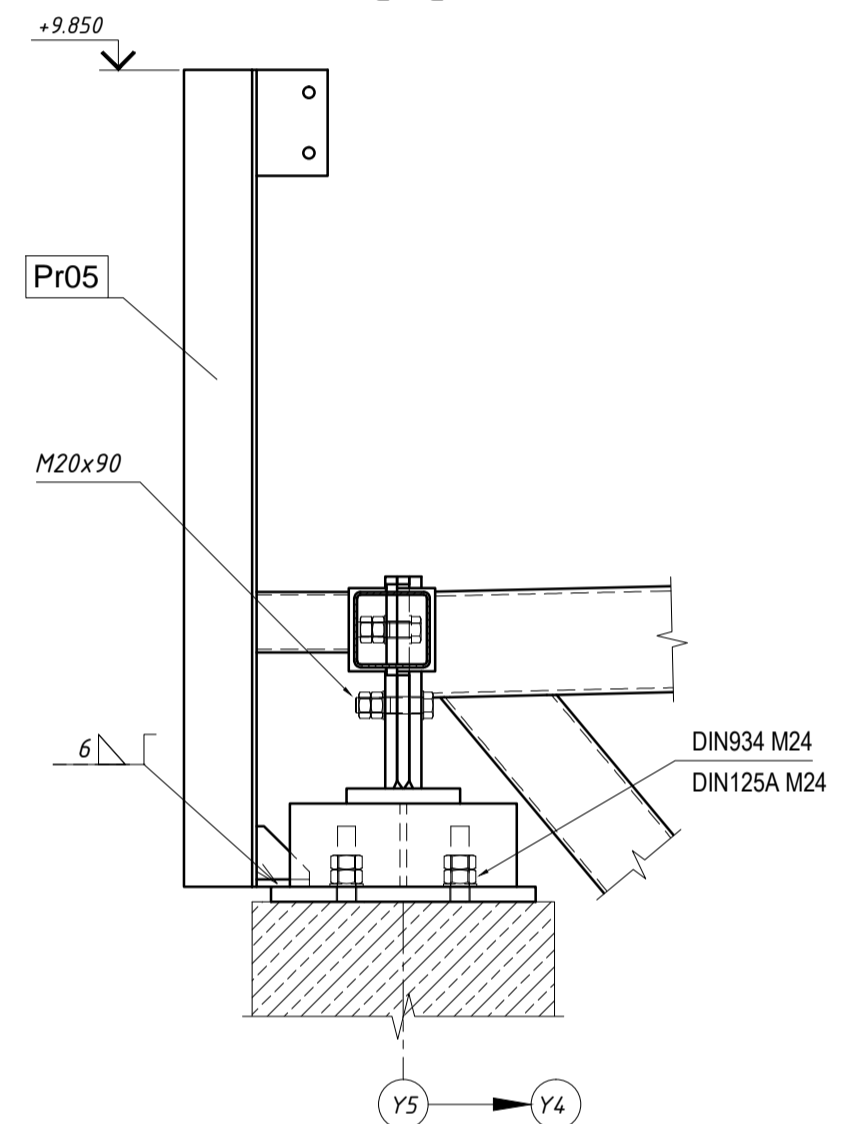
c-c



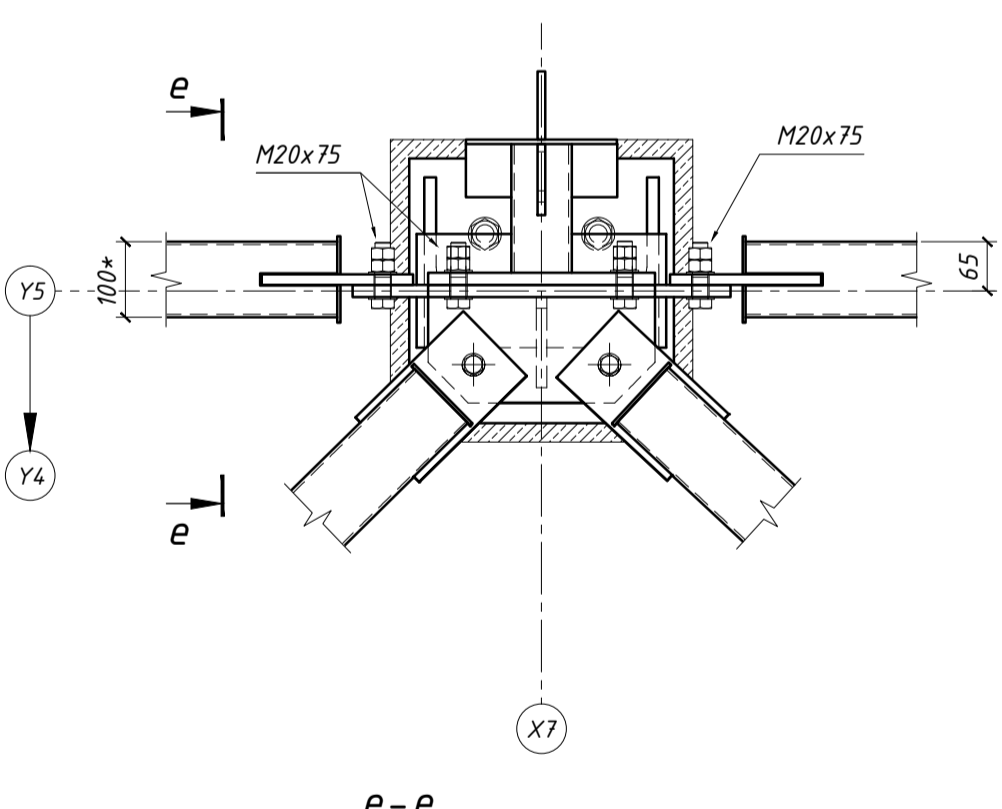
b-b



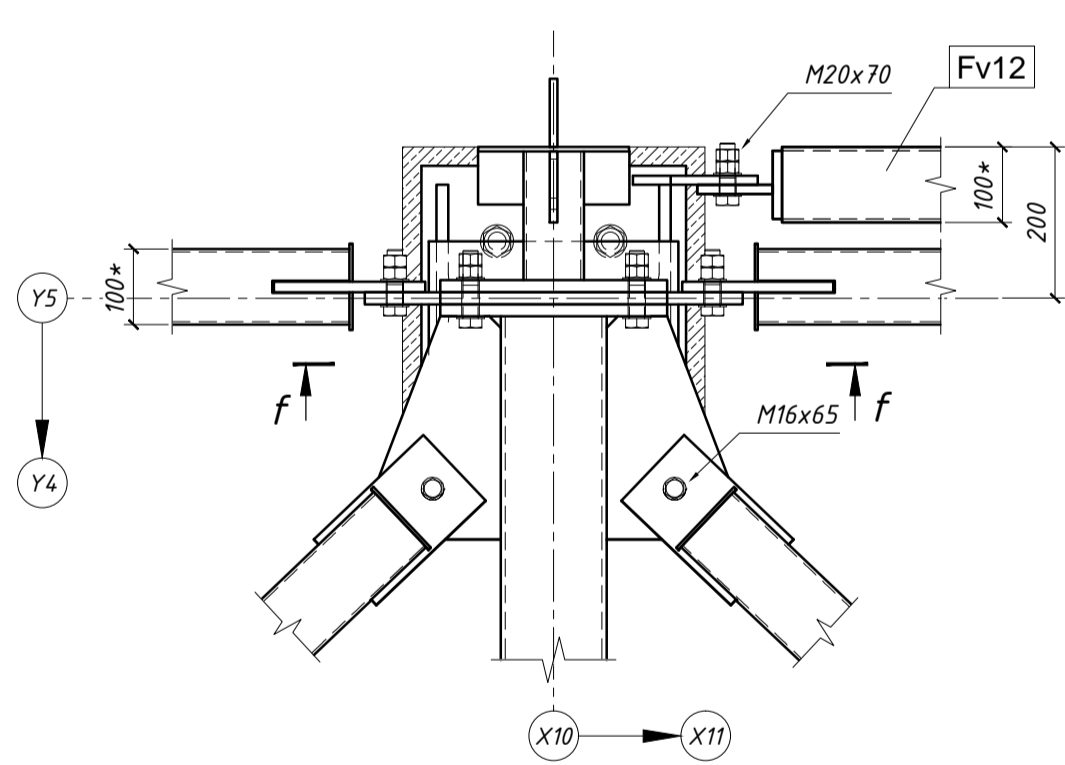
d-d



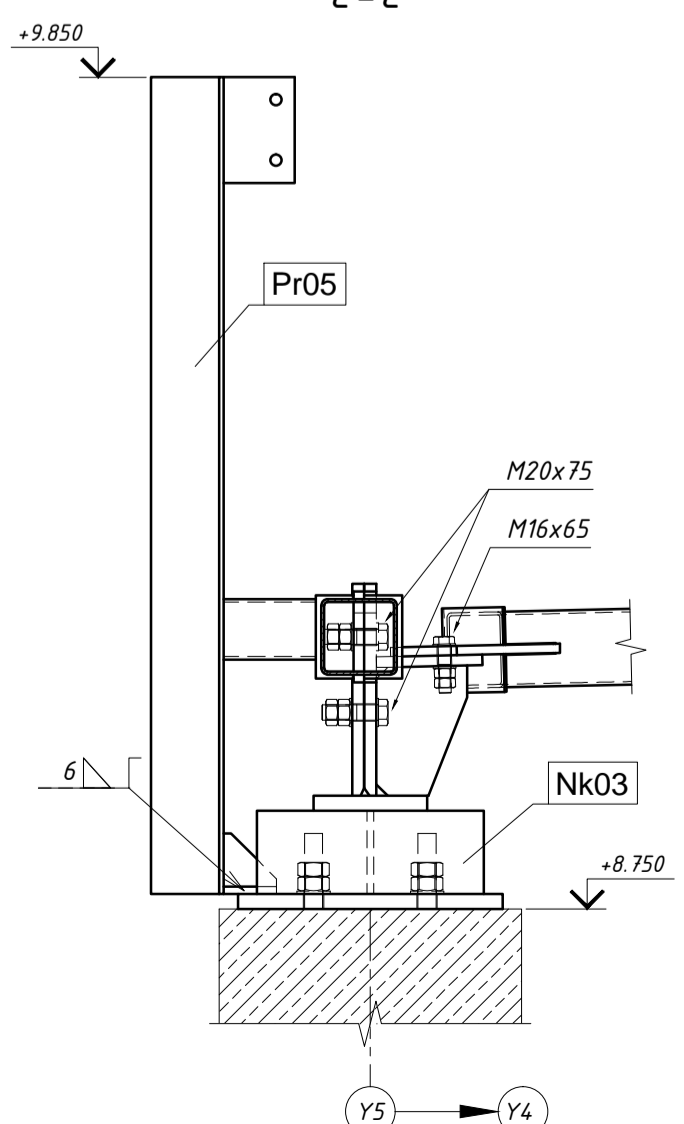
3
10



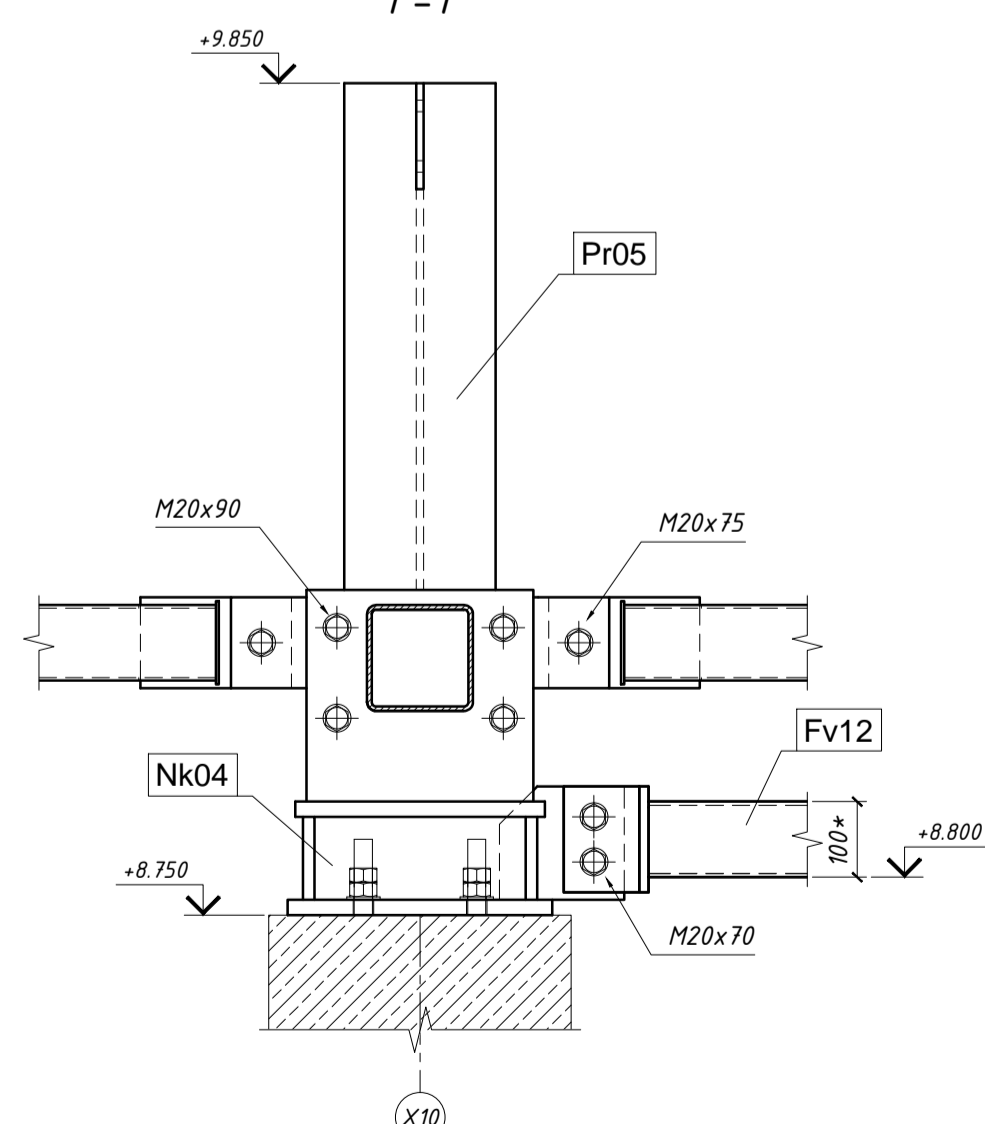
4
10



e-e



f-f

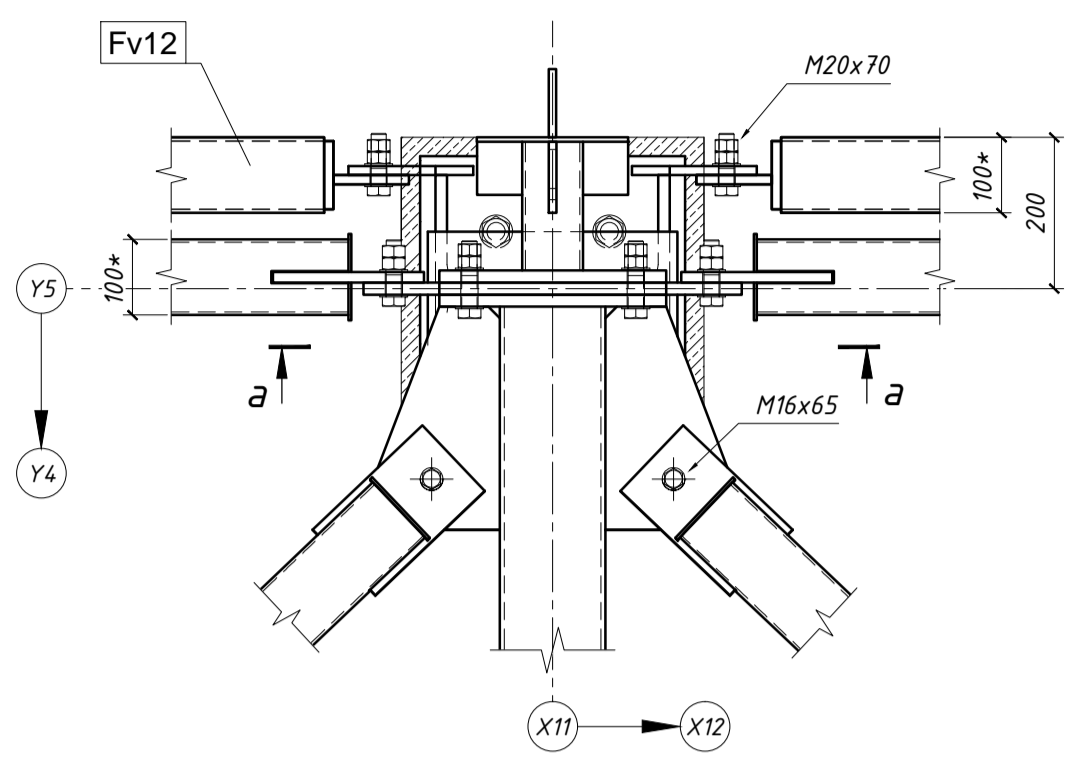


1.	Á	Á	Á	Á	Á	Á	Á	Á
2.	Á	Á	Á	Á	Á	Á	Á	Á
3.	Á	Á	Á	Á	Á	Á	Á	Á
4.	Á	Á	Á	Á	Á	Á	Á	Á

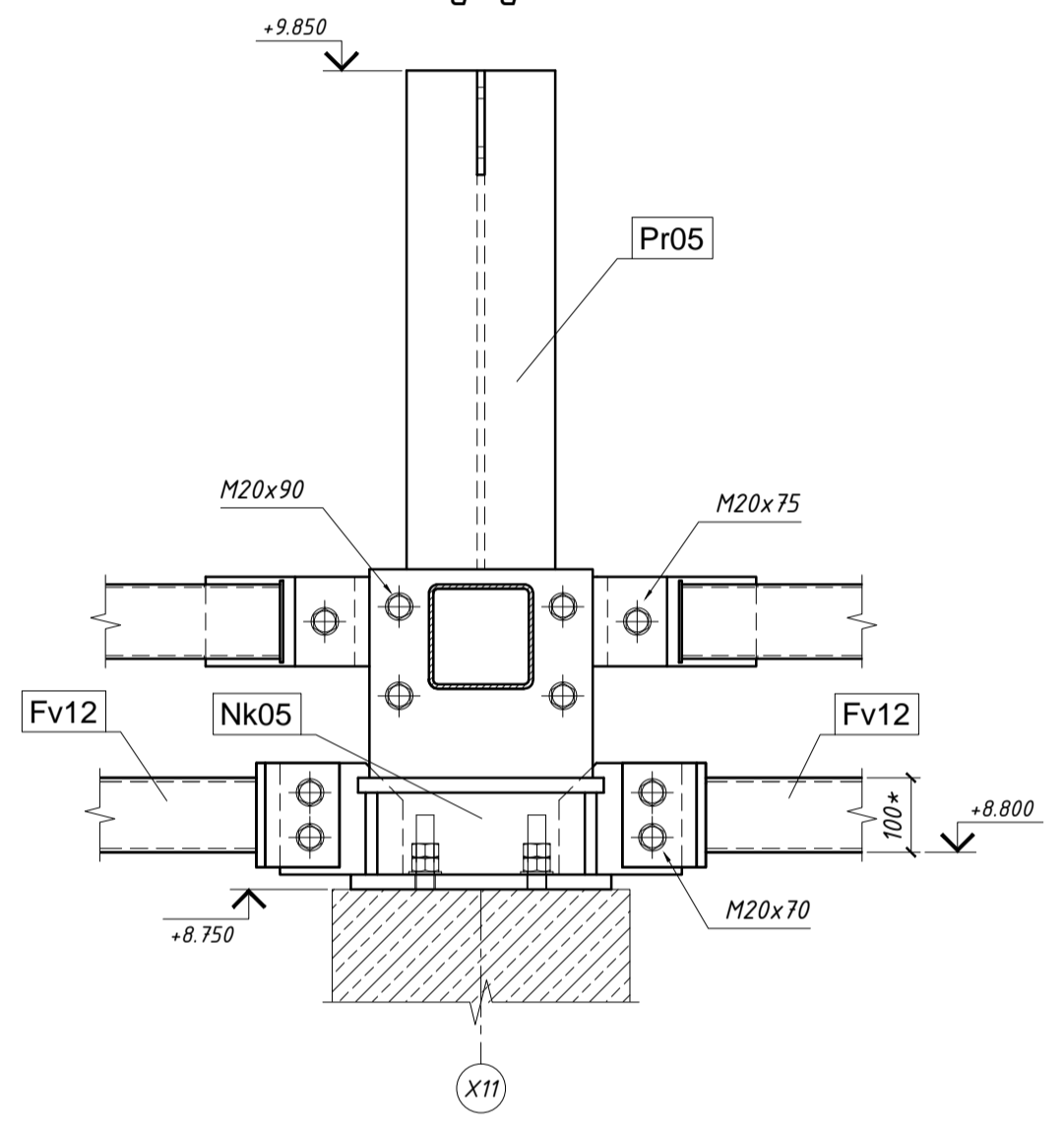
D113/07-MD-1						
Изм.	Кол.уч	Лист	№ док.	Подпись	Дата	
Разраб.						
Проверил						
Т.контр.						
Т.директ.						
Н.контр.						
Утвердил						
Конструкции металлические Монтажная схема				Стадия	Лист	Листов
Узлы 1 - 4					18	23

Инов. № подл.	Подпись и дата	Взам. инв. №	Согласовано

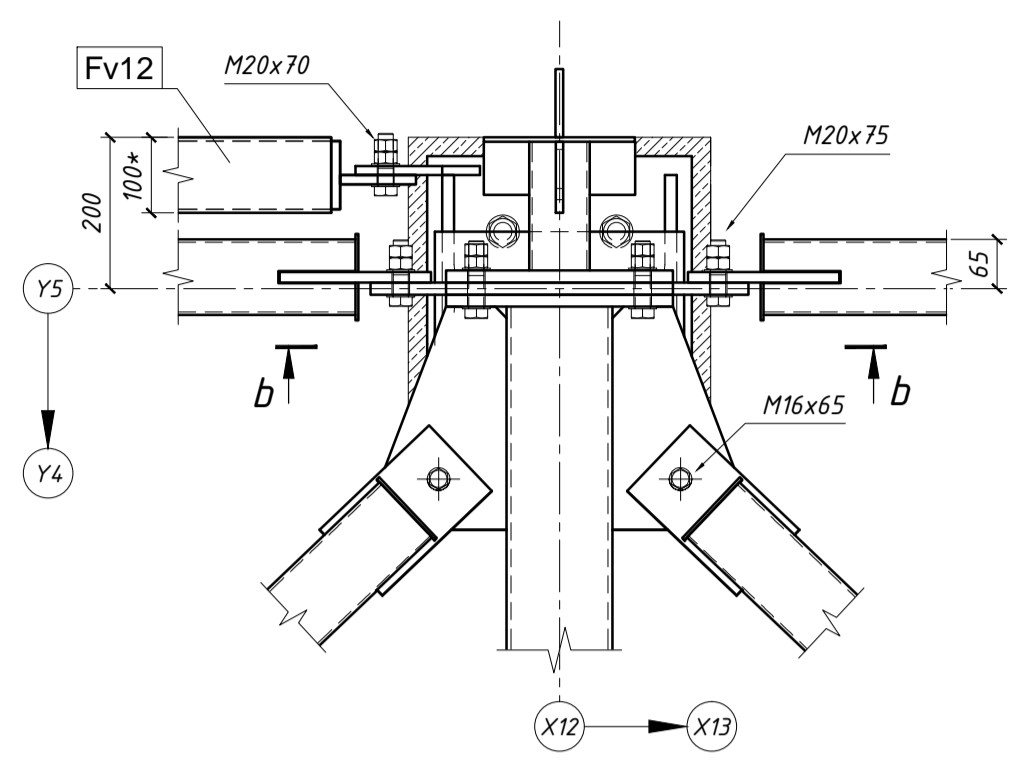
5
10



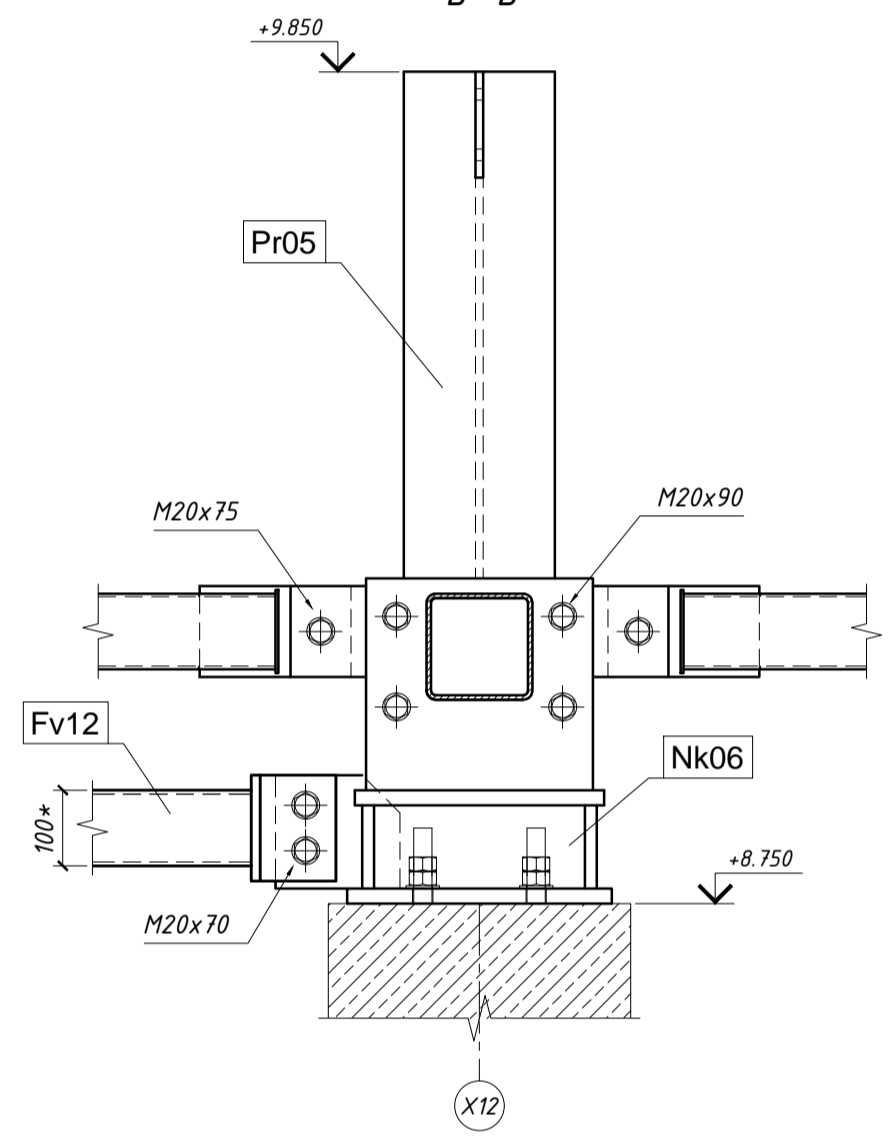
a-a



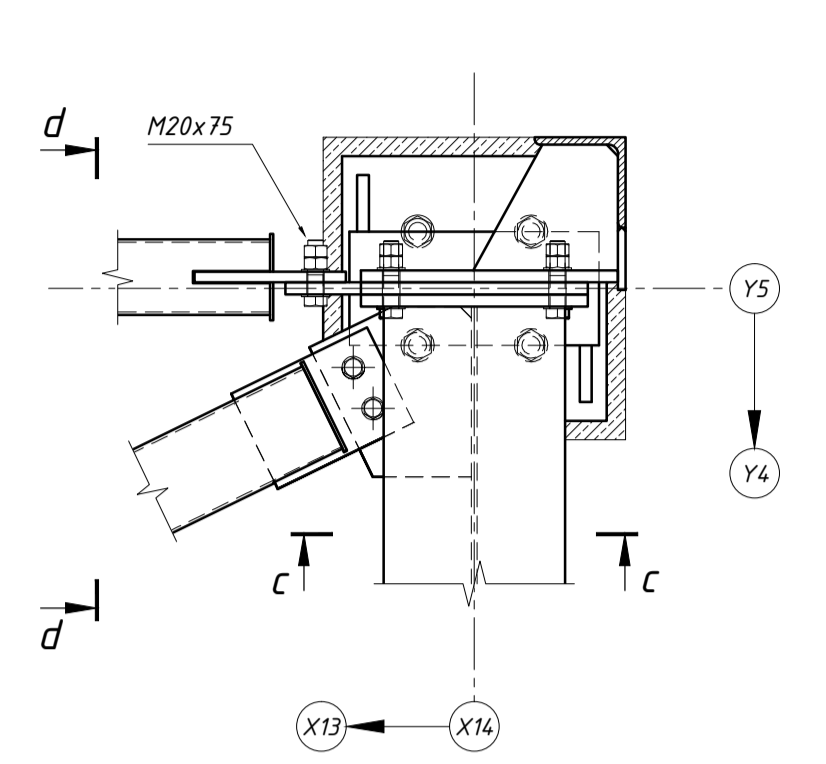
6
10



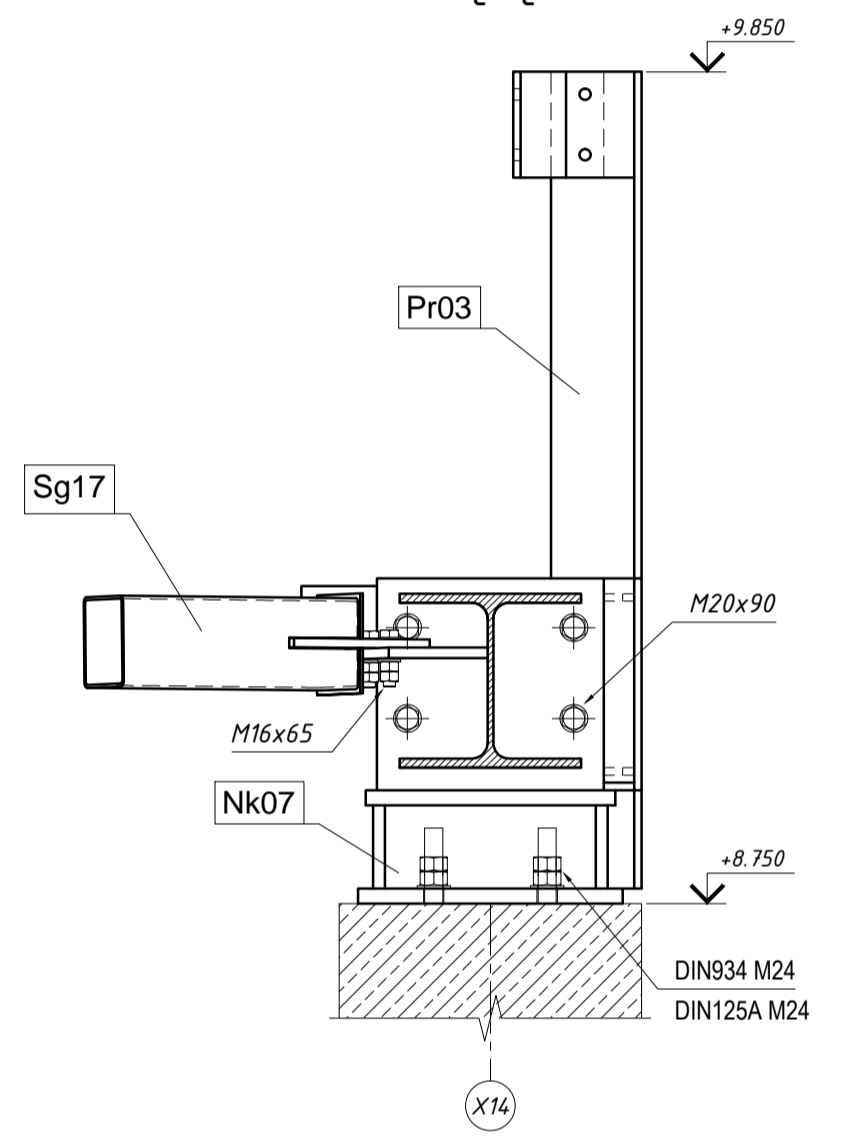
b-b



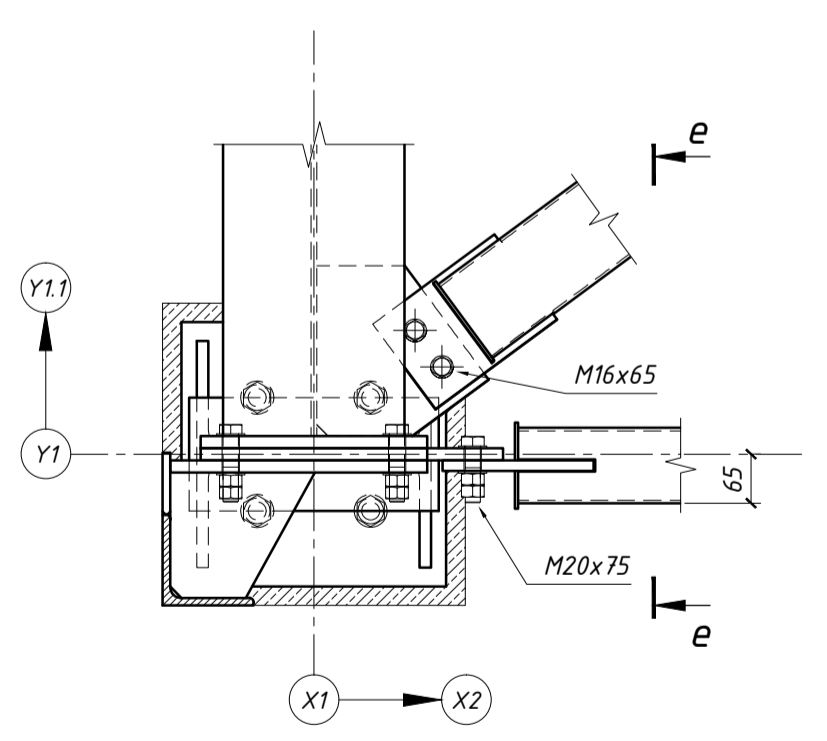
7
10



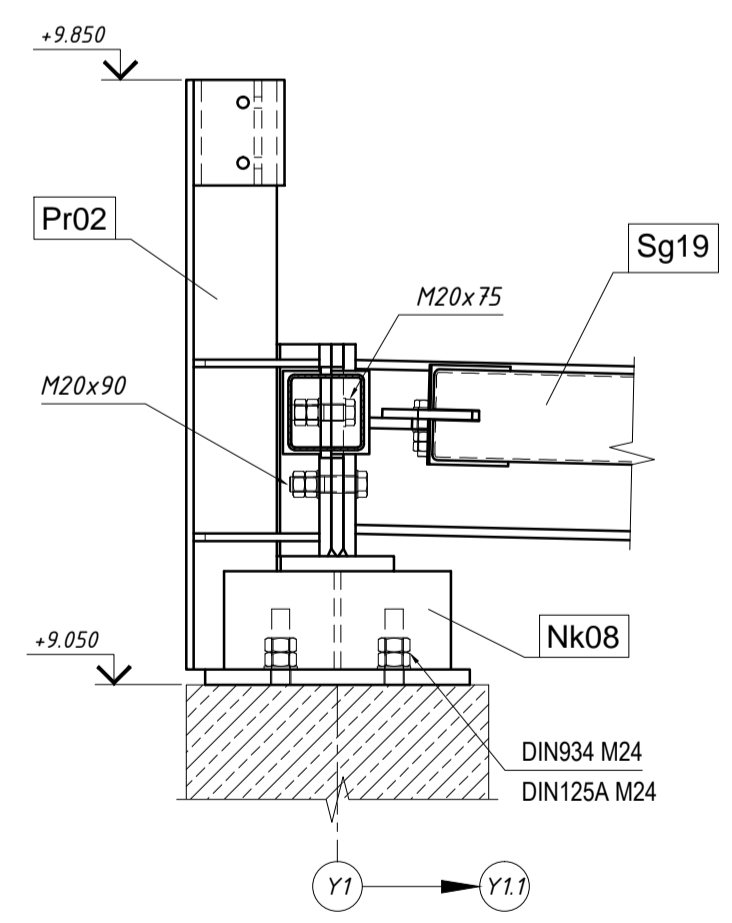
c-c



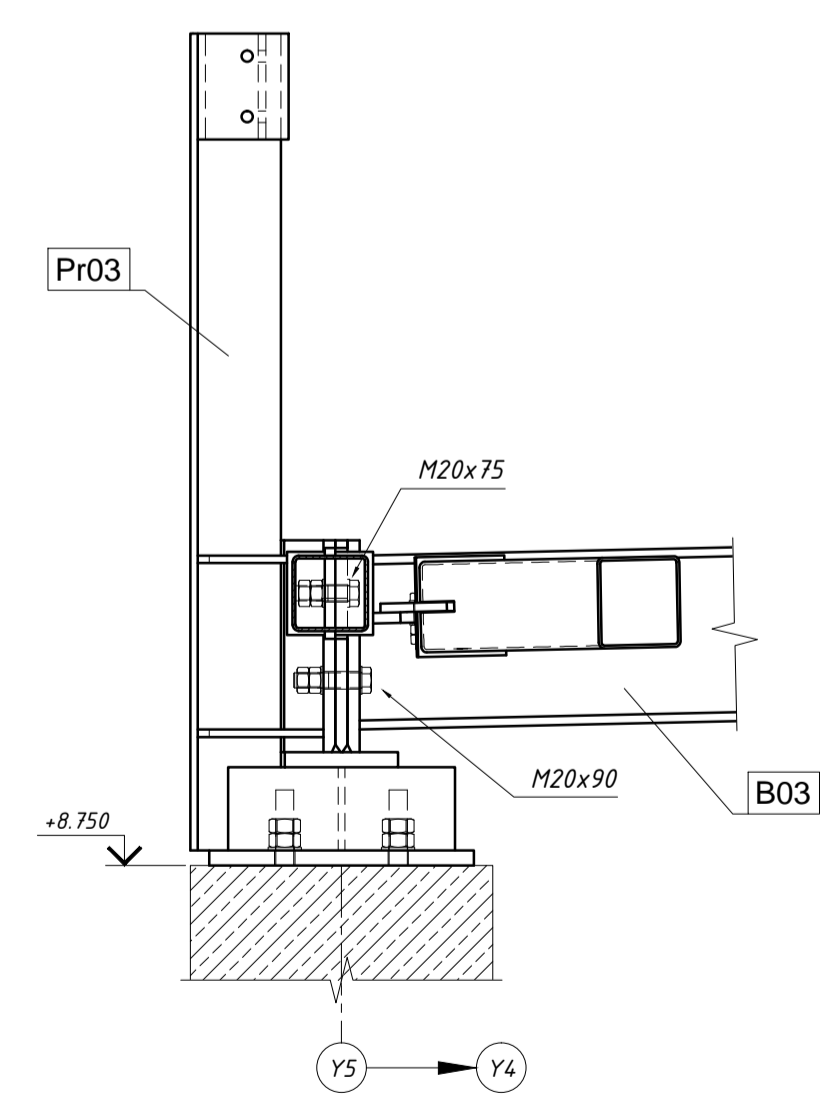
8
10



e-e



d-d

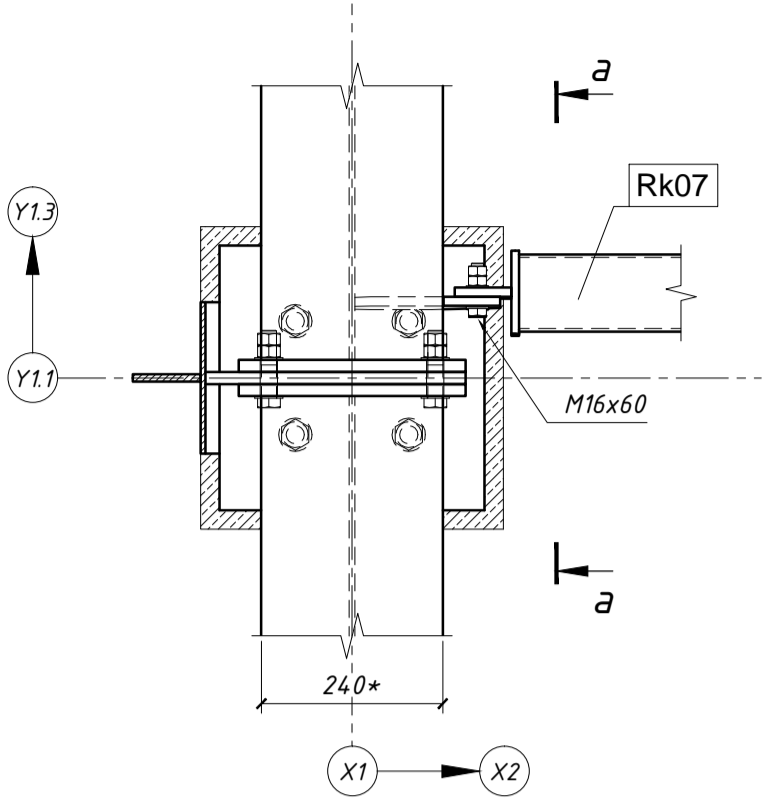


1.	*							
2.		А	А	А	А	А	А	А
3.		А	А	А	А	А	А	А
4.		А	А	А	А	А	А	А

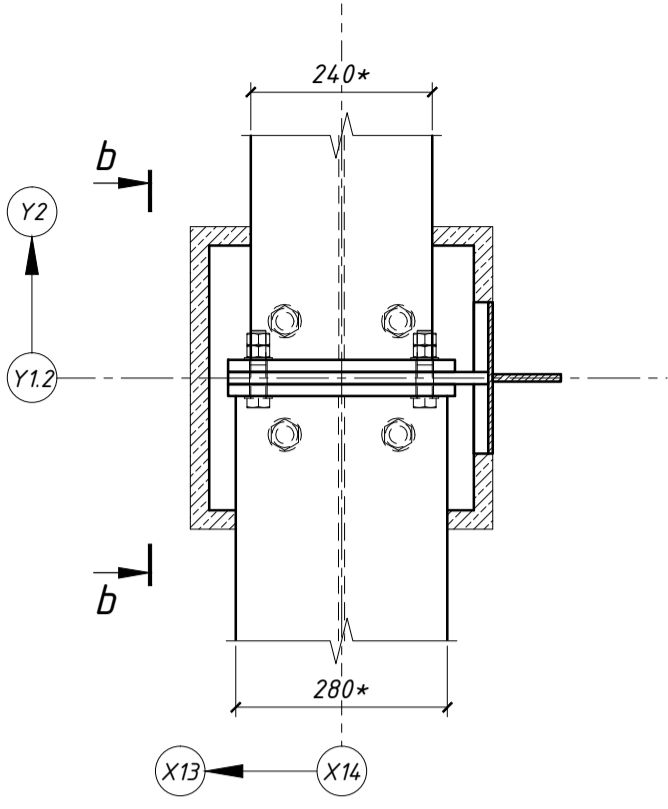
D113/07-MD-1					
Изм.	Кол.уч	Лист	№ док.	Подпись	Дата
Разраб.					
Проверил					
Т.контр.					
Т.директ.					
Н.контр.					
Утвердил					
Конструкции металлические Монтажная схема					
Узлы 5 - 8					
		Стадия	Лист	Листов	
			19	23	

Инв. № подл.	Подпись и дата	Взам. инв. №			

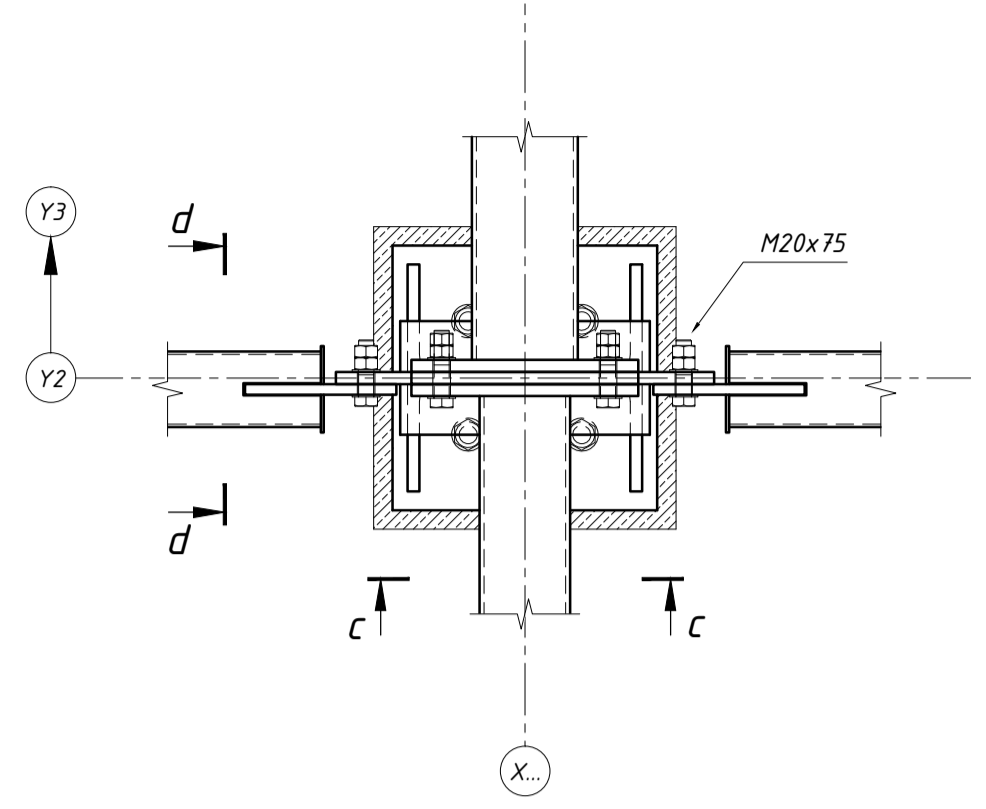
14
10



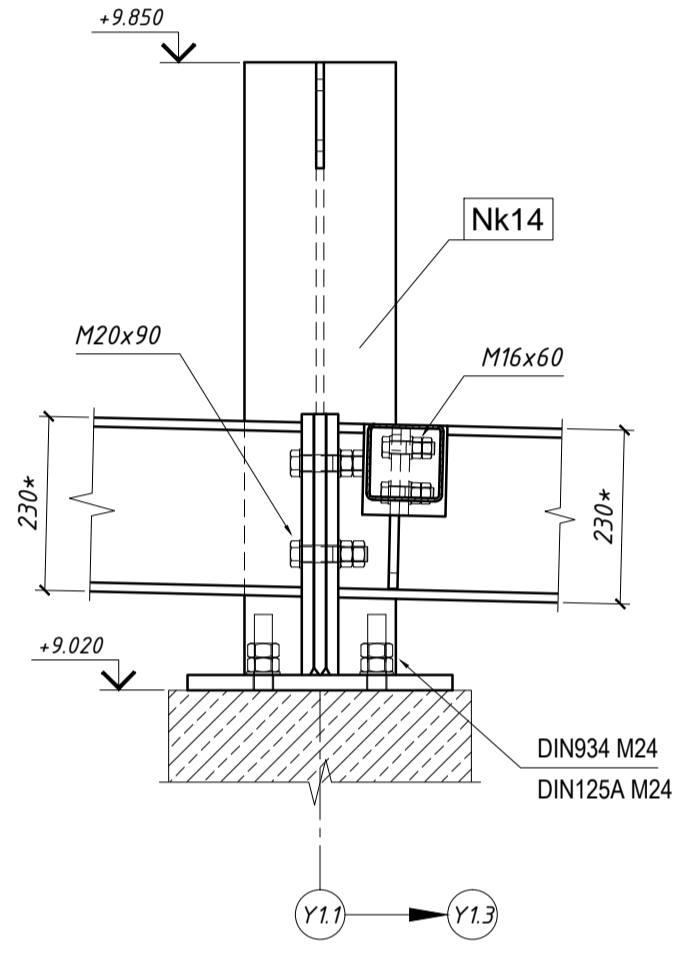
15
10



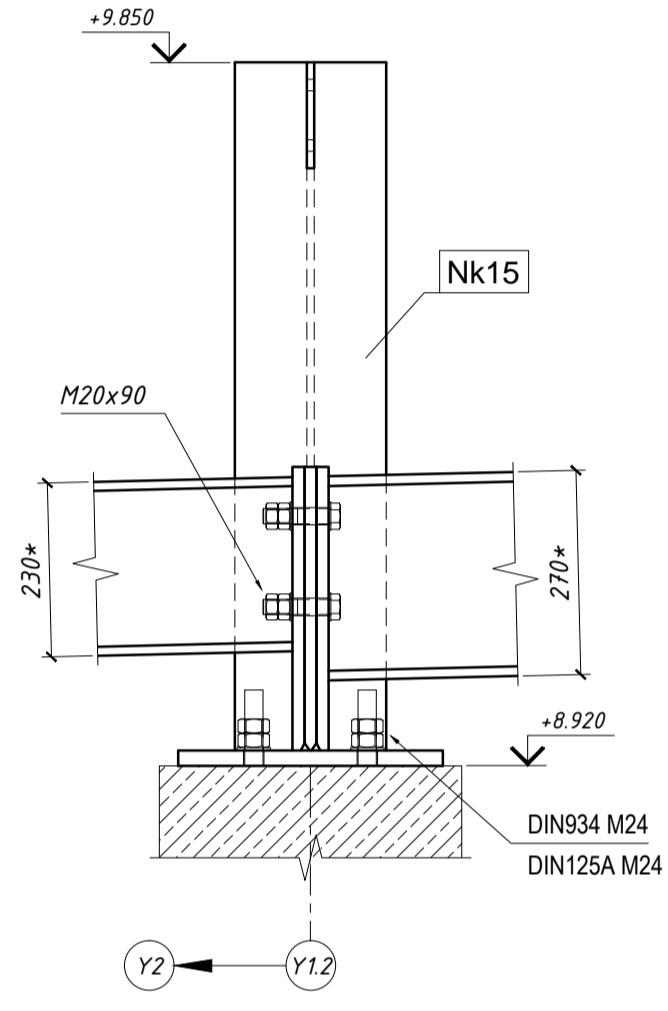
16
10



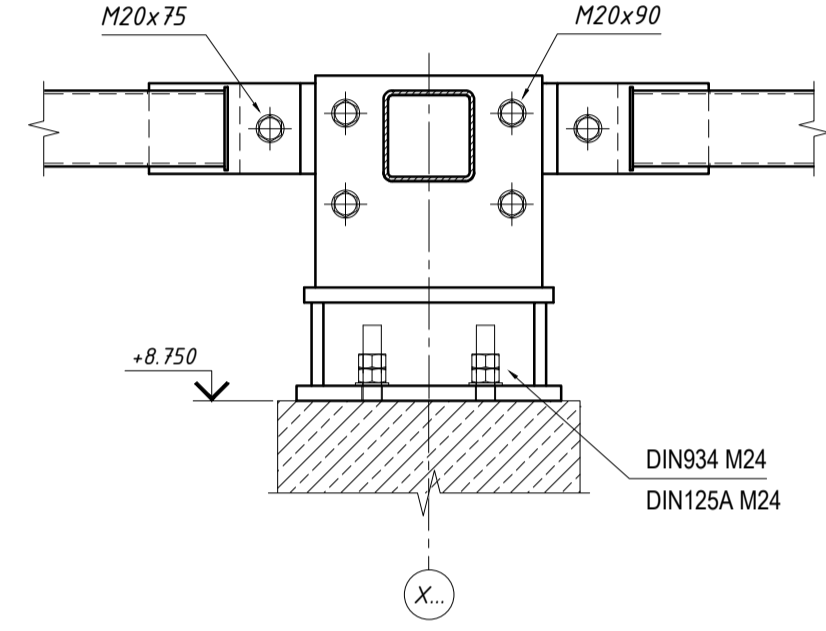
a-a



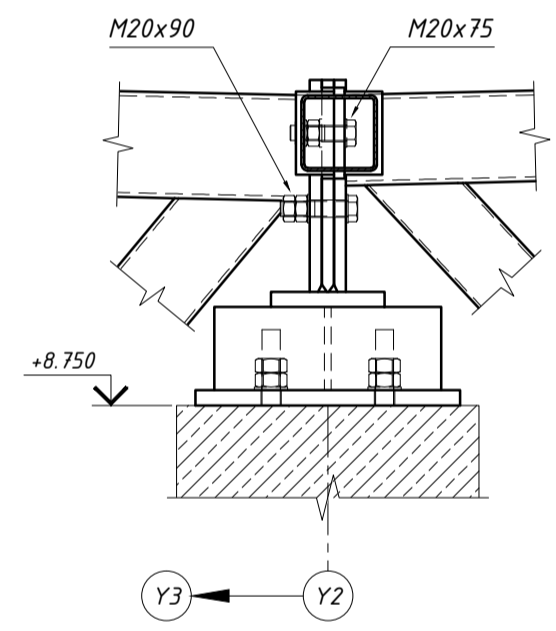
b-b



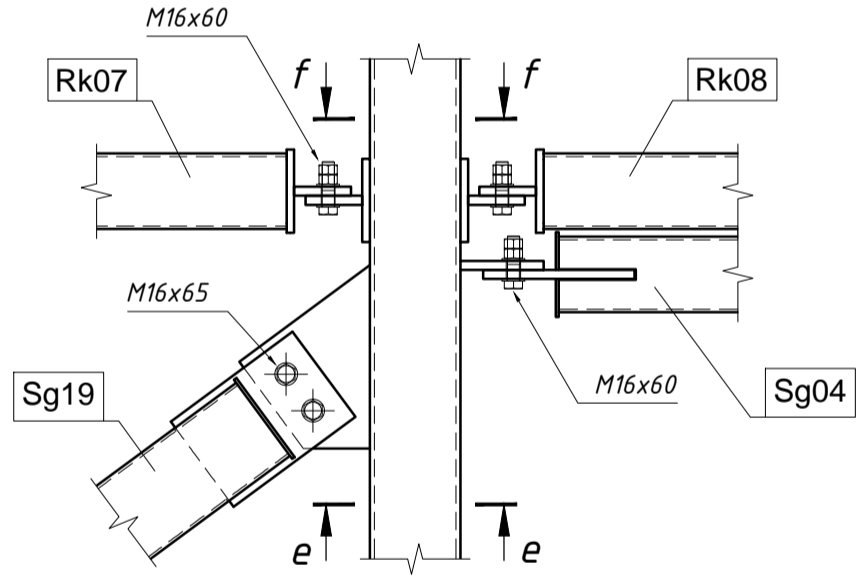
c-c



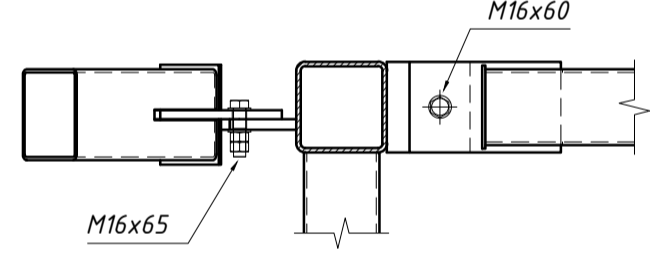
d-d



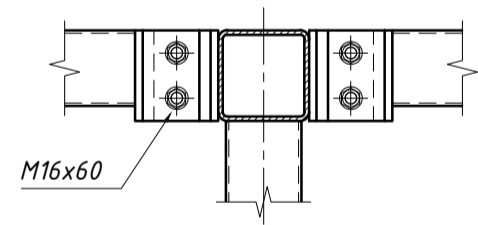
17
11



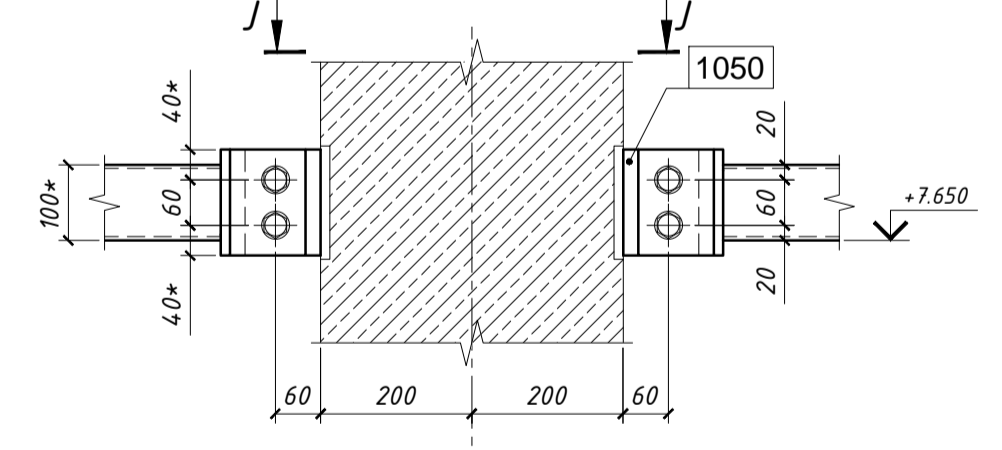
e-e



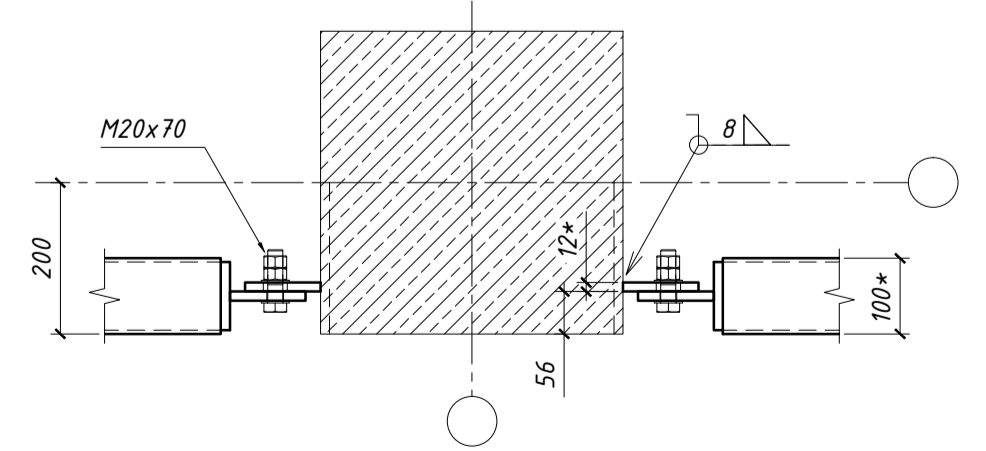
f-f



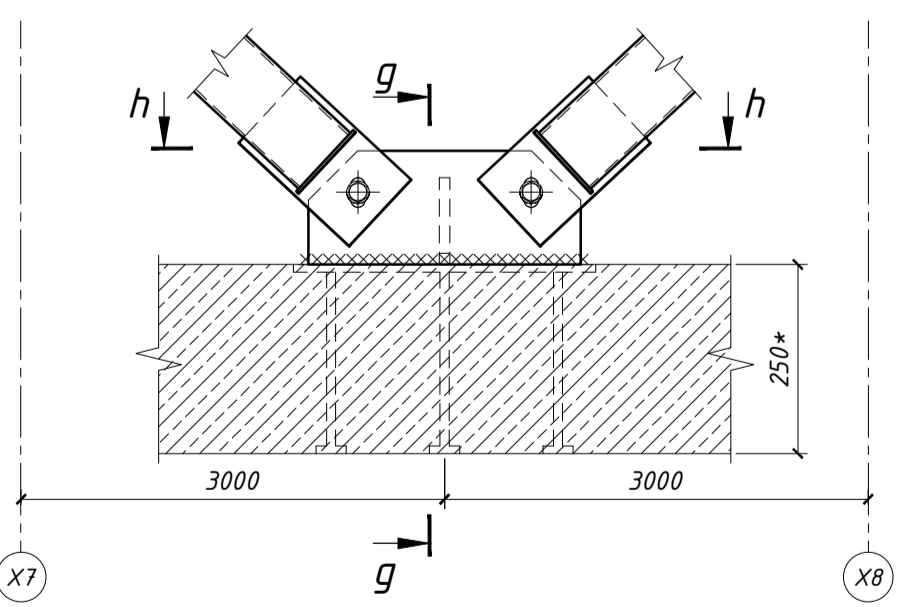
19
11



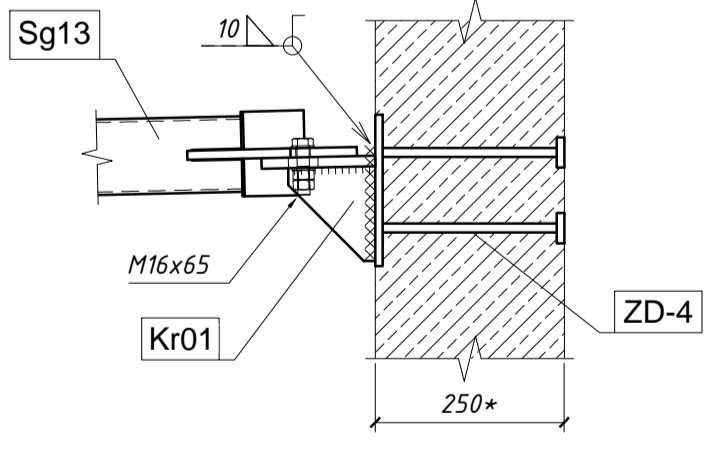
j-j



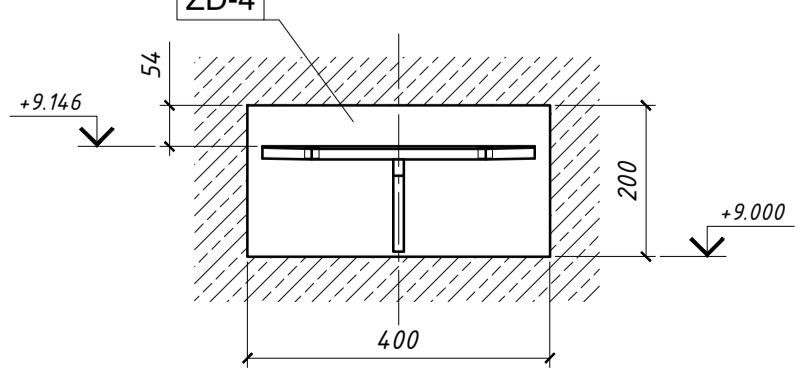
18
11



g-g

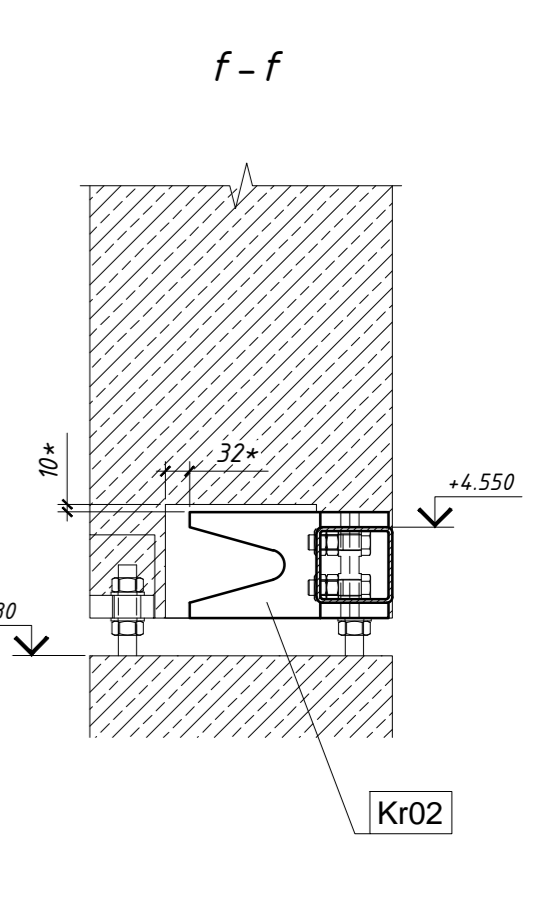
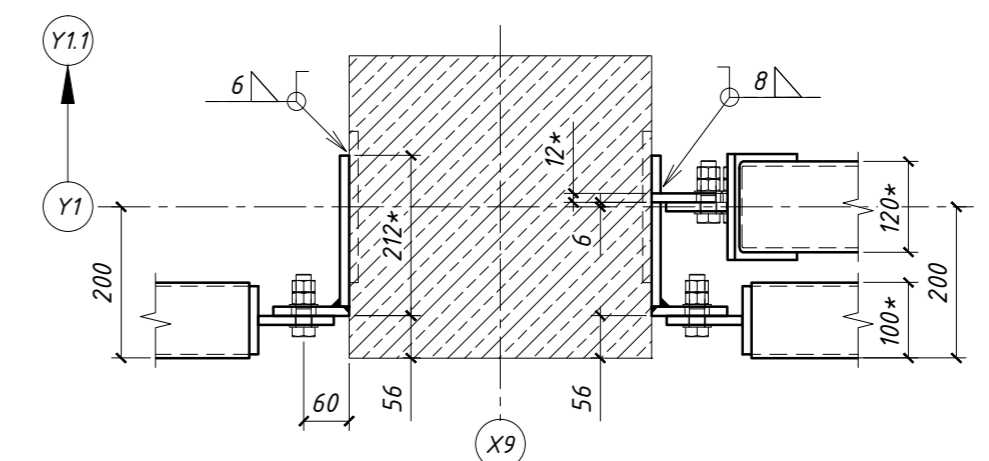
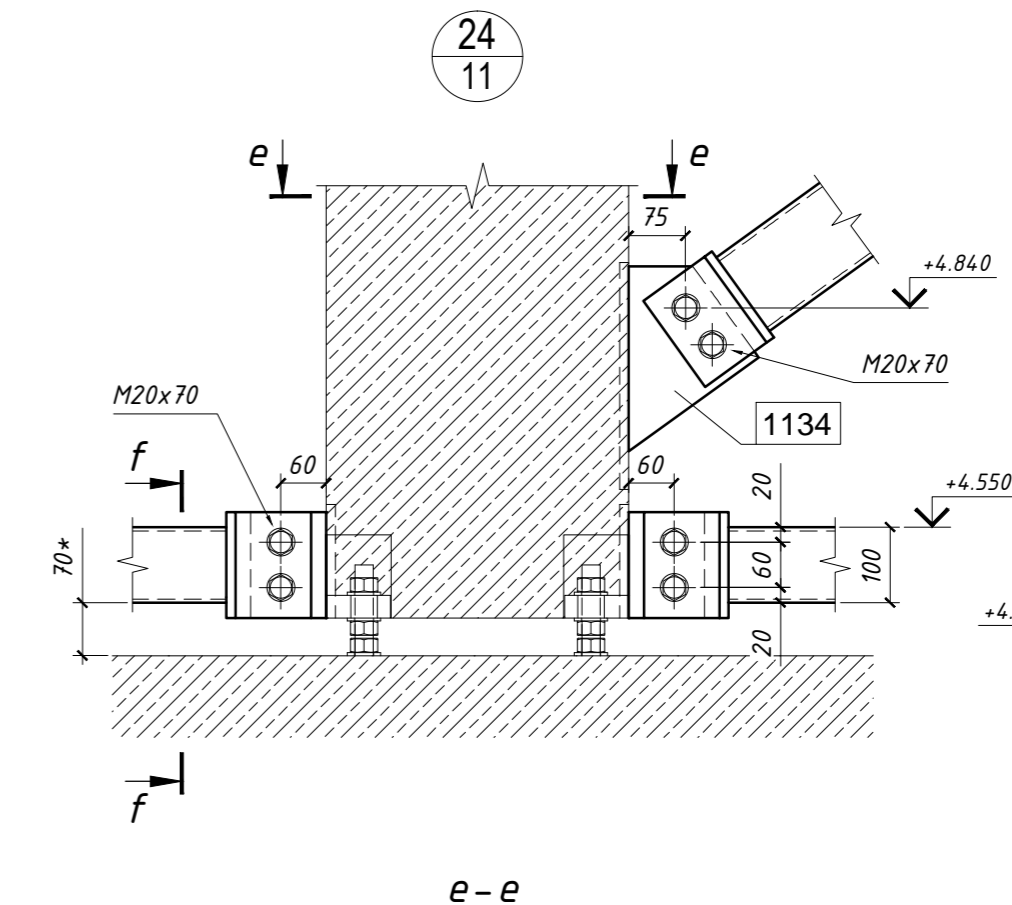
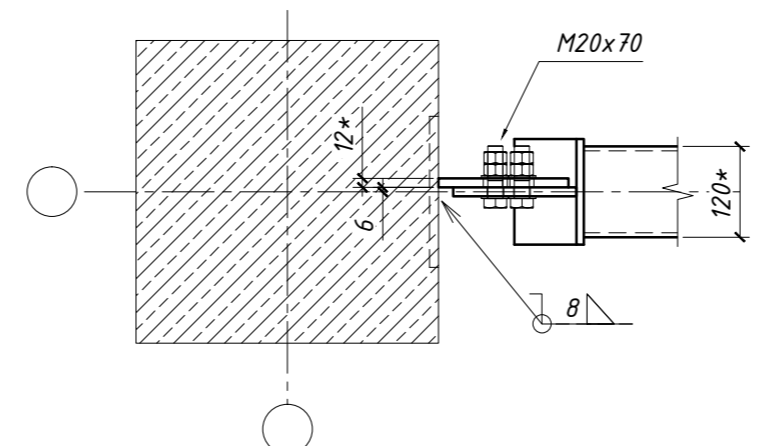
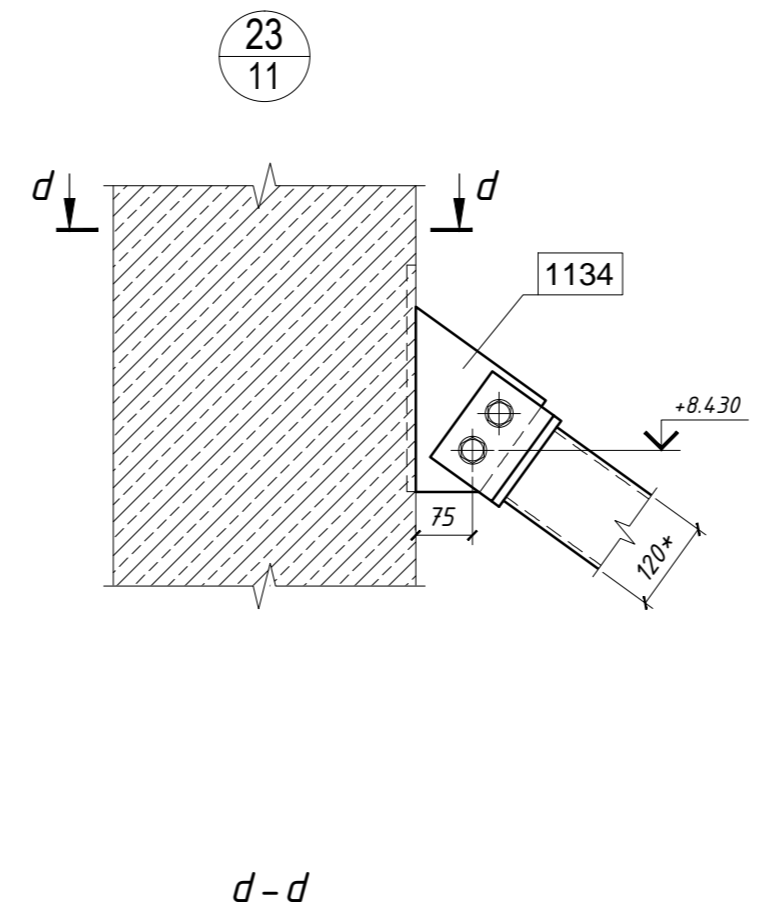
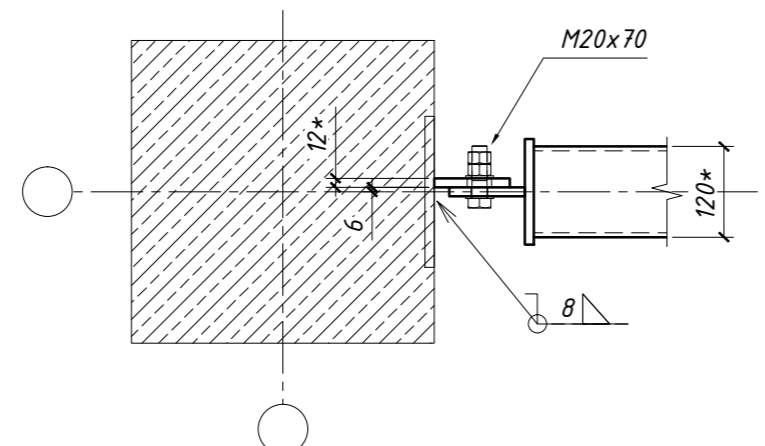
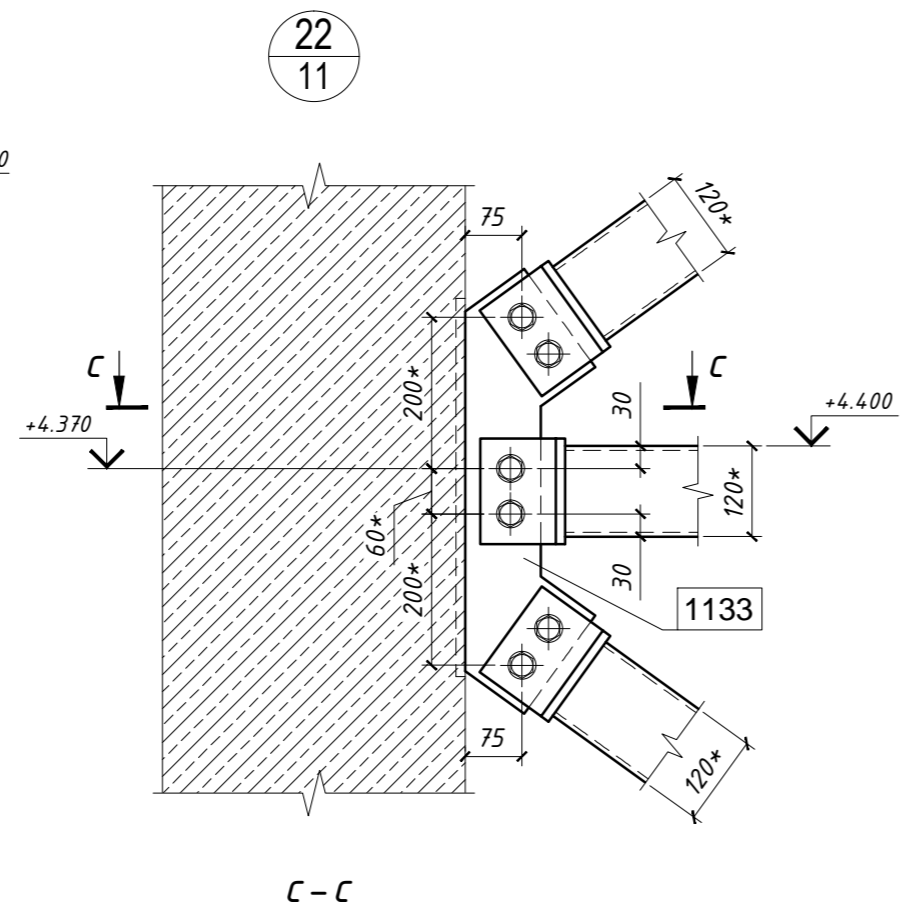
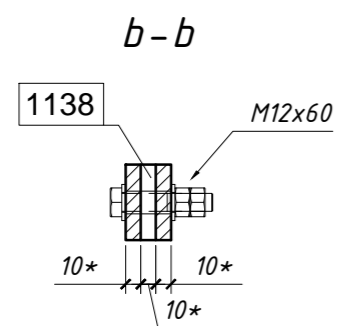
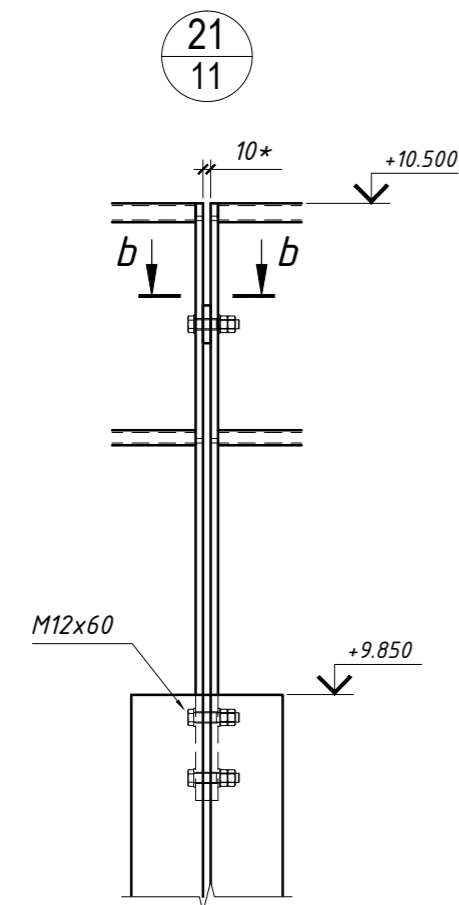
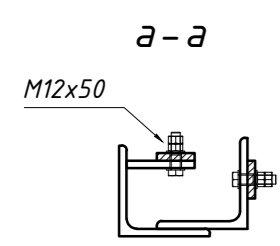
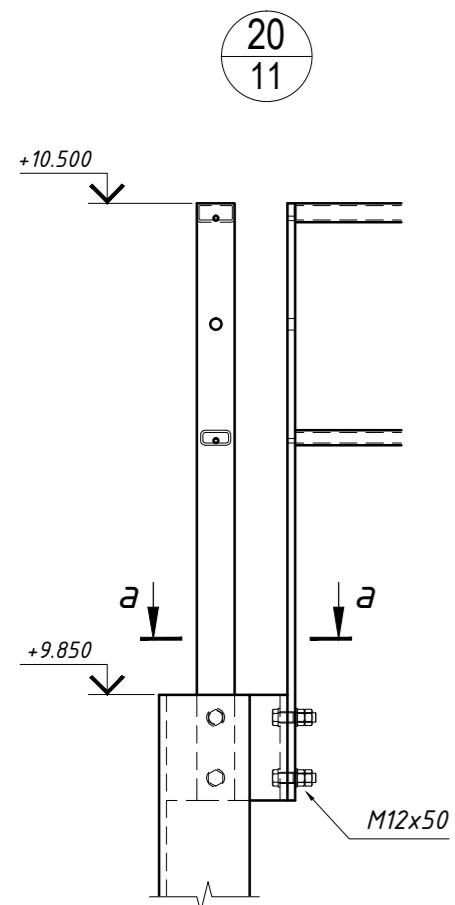


h-h

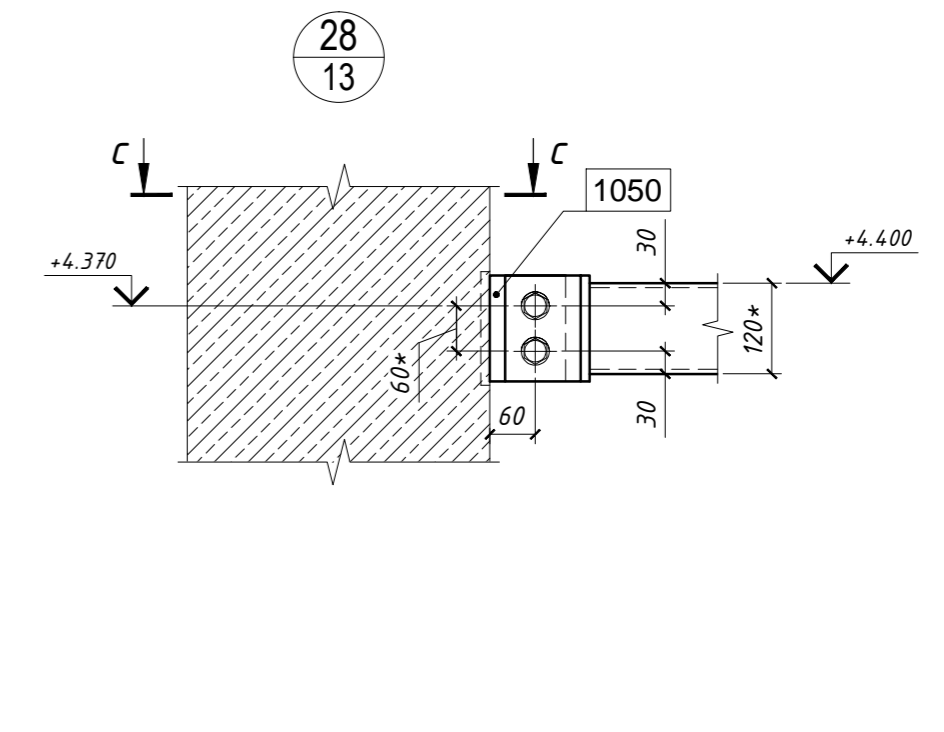
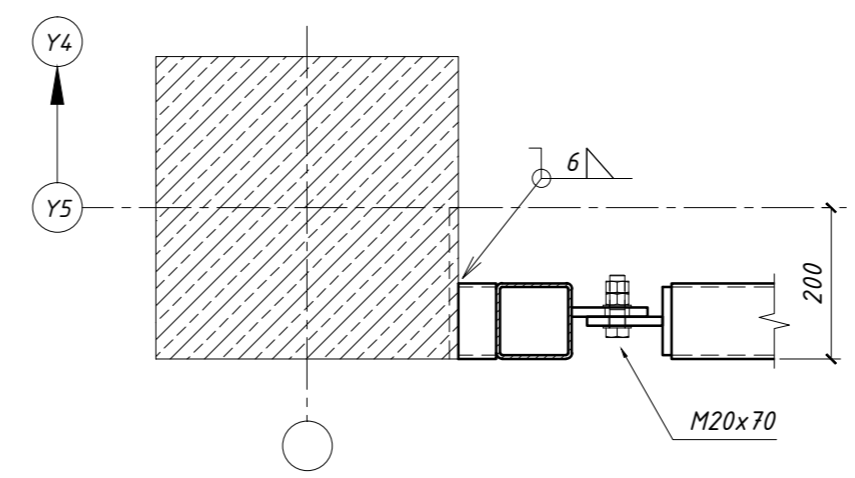
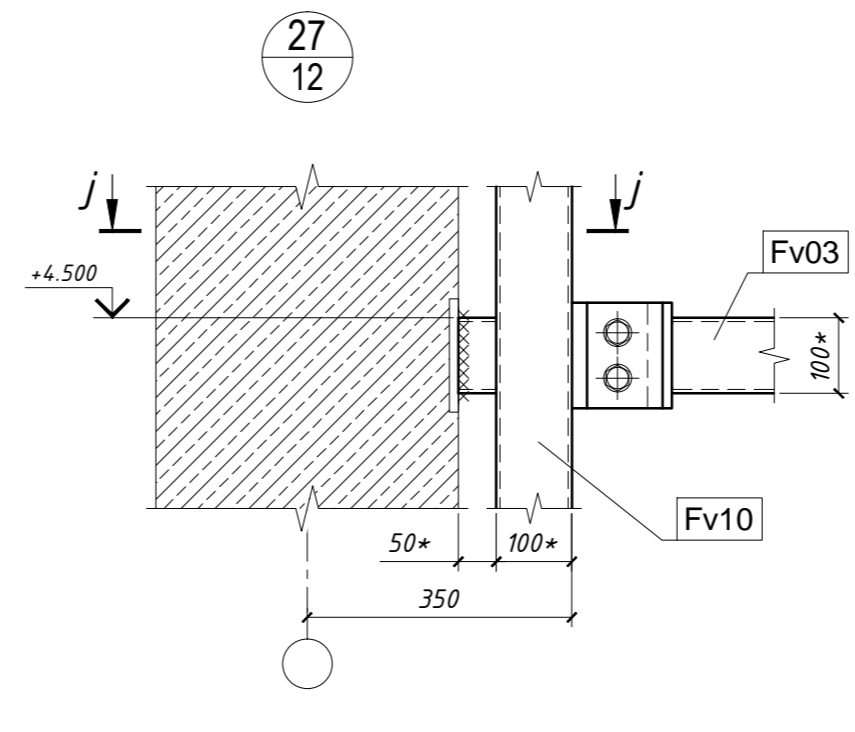
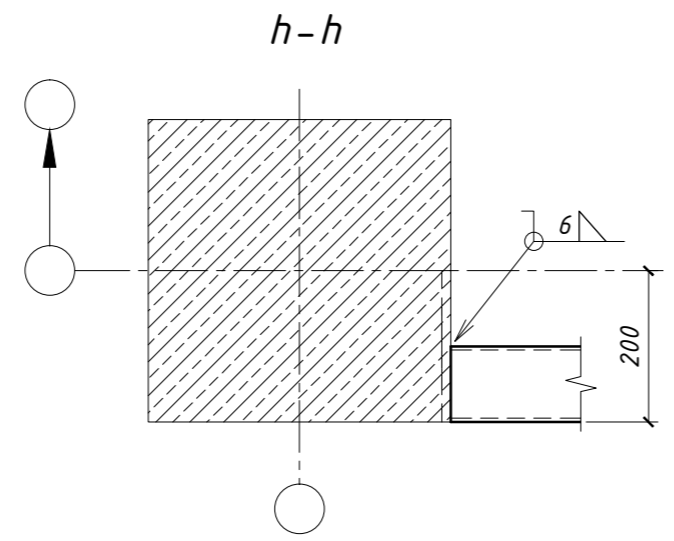
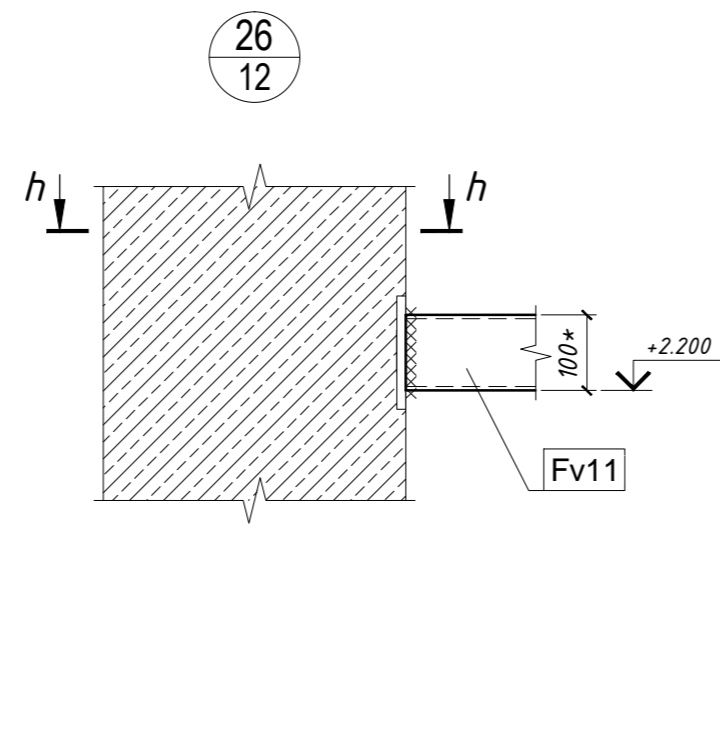
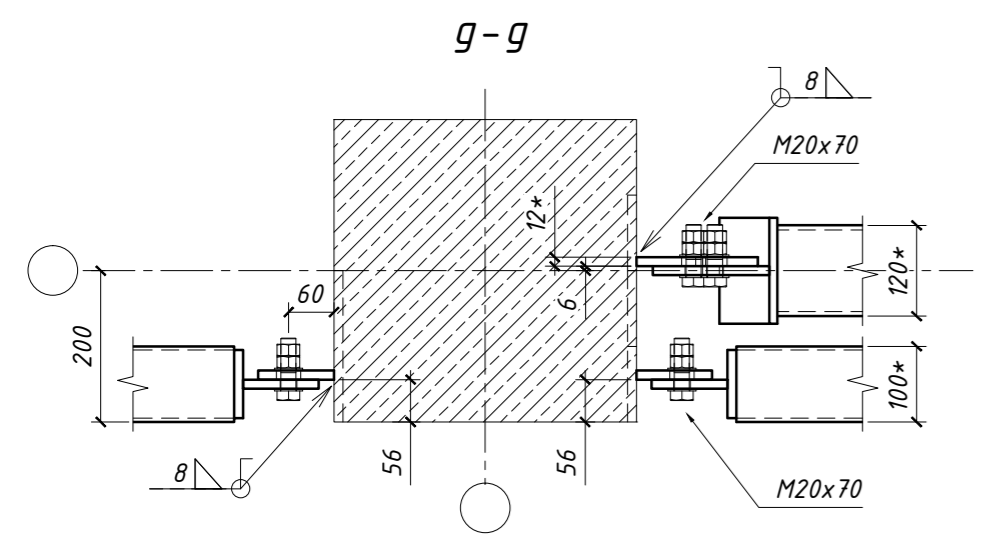
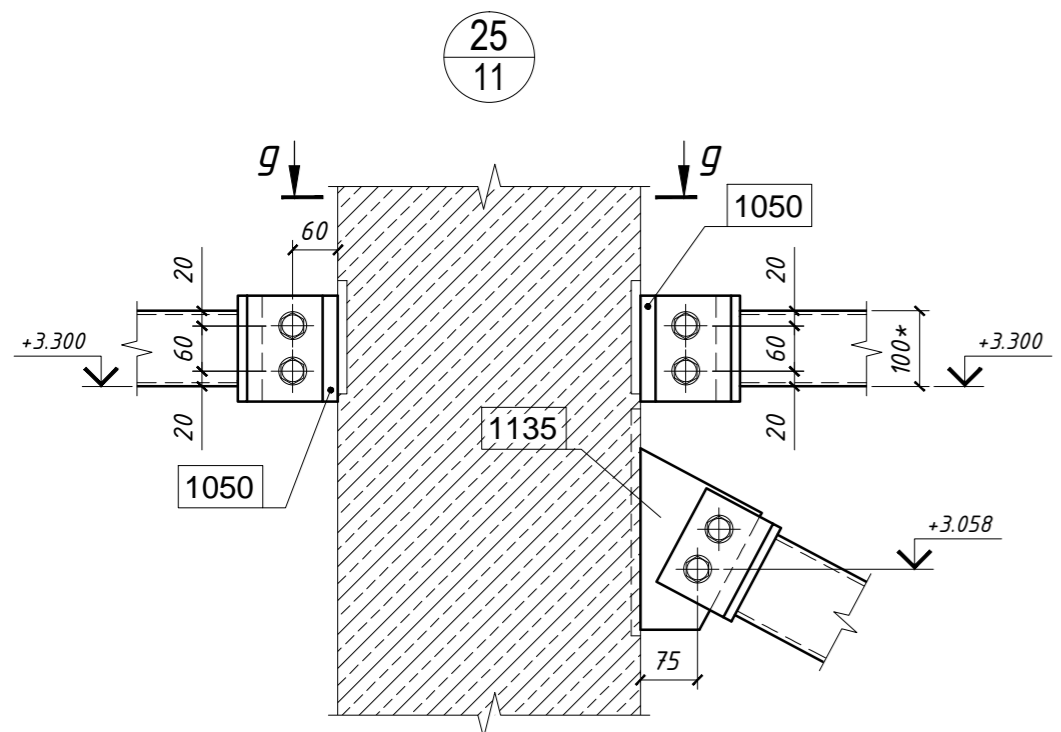


1. *
2. Á Á Á Á Á Á Á Á
3. Á Á Á Á Á Á Á Á
4. Á Á Á Á Á Á Á Á

D113/07-MD-1					
Изм.	Кол.уч	Лист	№ док.	Подпись	Дата
Разраб.					
Проверил					
Т.контр.					
Т.директ.					
Н.контр.					
Утвердил					
Конструкции металлические Монтажная схема				Стадия	Лист
Узлы 14 - 19					23



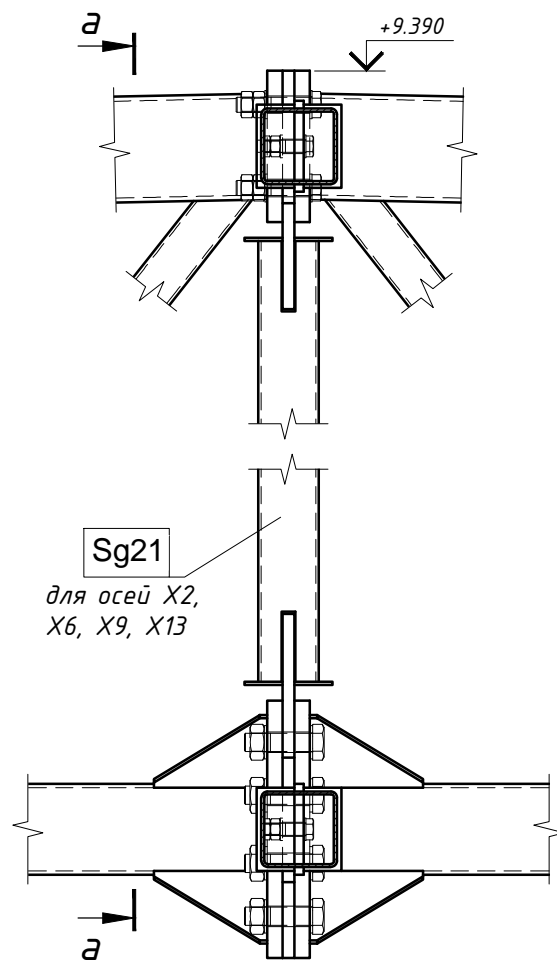
KrO2



1. -
2. А А А А А А А А А А
3. А А А А А А А А А А
4. А А А А А А А А А А

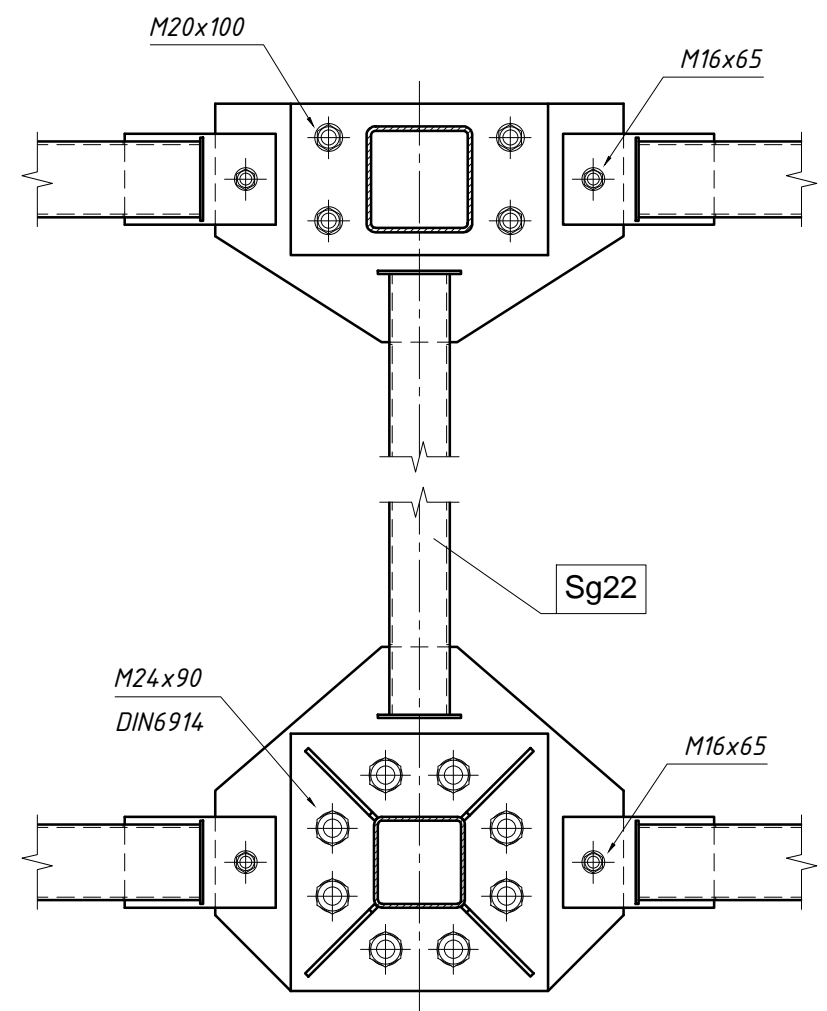
D113/07-MD-1					Стадия	Лист	Листов
Изм.	Кол.уч	Лист	№ док.	Подпись	Дата	Конструкции металлические Монтажная схема	22 23
Разраб.							
Проверил							
Т.контр.							
Т.директ.							
Н.контр.						Узлы 20 - 28	
Утвердил							

29
13

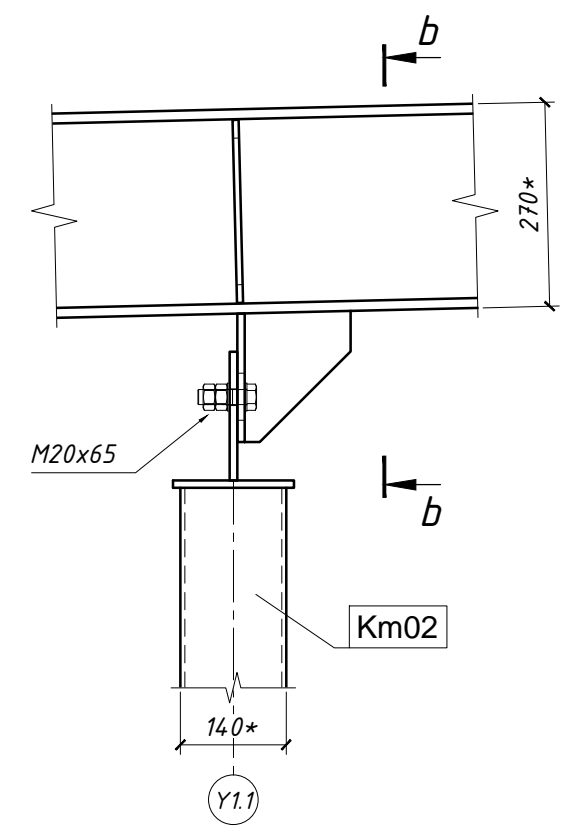


Sg21
для осей X2,
X6, X9, X13

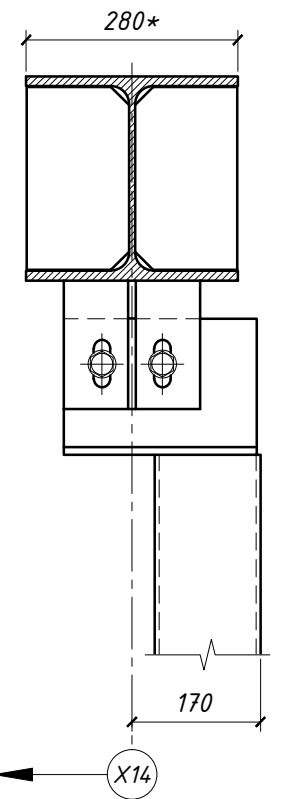
a-a



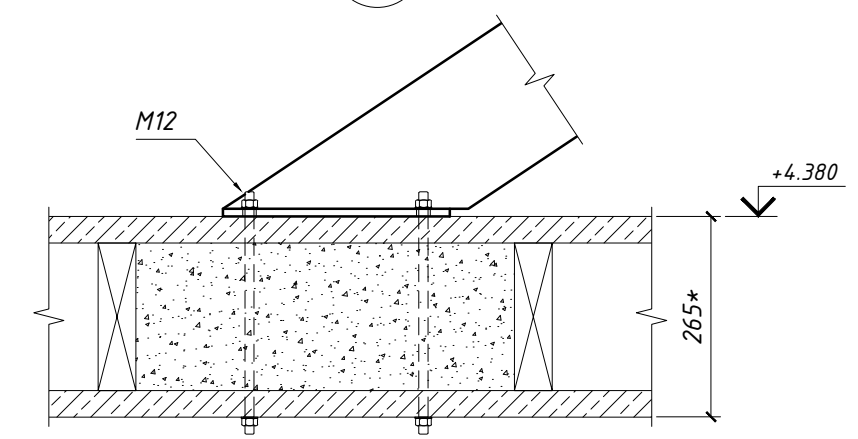
30
13



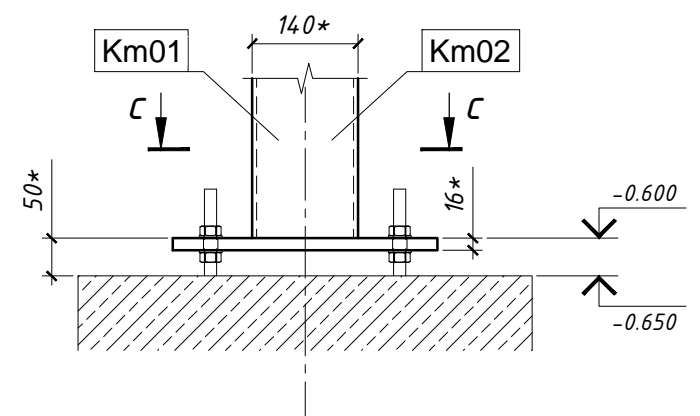
b-b



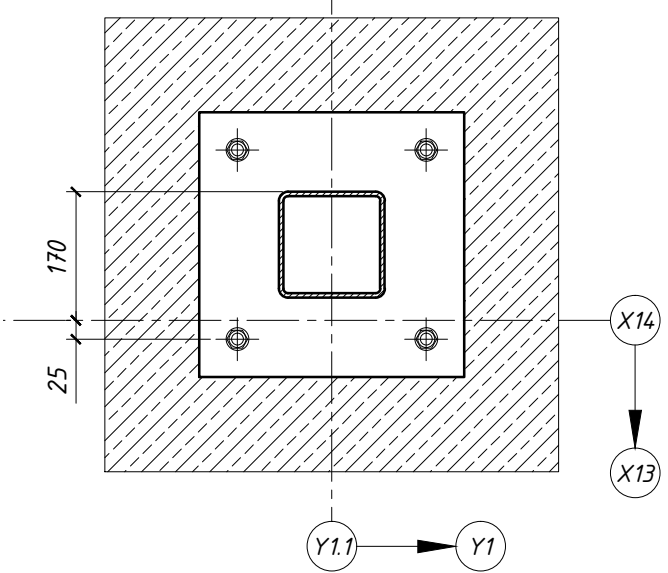
32
15



31
13



c-c



1. *-
2. А А А А А А А А А А А А

						D113/07-MD-1					
Изм.	Кол.уч	Лист	№ док.	Подпись	Дата	Конструкции металлические Монтажная схема					
Разраб.									Стадия	Лист	Листов
Проверил										23	23
Т.контр.											
Т.директ.											
Н.контр.						Узлы 29 - 32					
Утвердил											

Согласовано

Взам. инв. №
Подпись и дата
Инв. № подл.